

Business

News

dezembro, 2025
#8



A iniciar em 12 janeiro 2026

3.ª EDIÇÃO DA FORMAÇÃO EXECUTIVA EM TURISMO INDUSTRIAL



O Turismo de Portugal lança a 3.ª edição da Formação Executiva em Turismo Industrial, uma oportunidade exclusiva para os parceiros da RPTI aprimorarem competências neste produto turístico. Com uma duração total de 30 horas, esta oferta formativa pretende dotar os participantes de conhecimentos técnicos e operacionais que lhes permitam acolher, informar e guiar visitantes em locais de Turismo Industrial, promovendo experiências autênticas, qualificadas e alinhadas com princípios de acessibilidade e sustentabilidade.

Ao longo do curso, serão convidados especialistas e representantes de boas práticas para abordar temas-chave do setor. A formação decorre em regime online (às segundas e quartas-feiras, das 14h30 às 17h30), incluindo ainda uma visita técnica presencial nas regiões de turismo, a realizar no dia 4 de fevereiro.

As vagas são limitadas aos Parceiros da RPTI - garanta a sua participação e fortaleça a sua ligação à rede de parceiros do Turismo de Portugal!

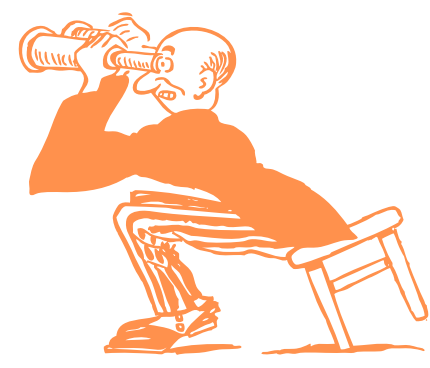
Informações e inscrições: [Formação Executiva em Turismo Industrial – 3.ª edição](#)



A Rede Portuguesa de Turismo Industrial já está no LinkedIn!

A Rede reforçou a sua presença digital com o lançamento da nova página oficial no LinkedIn, criada para consolidar a comunicação, ampliar a divulgação de boas práticas e partilhar a atualidade do Turismo Industrial em Portugal. Este novo espaço será uma plataforma privilegiada para dar a conhecer a Rede, divulgar boas práticas, partilhar iniciativas e destacar o trabalho desenvolvido pelos parceiros em todo o país. Convidamo-lo a seguir a página e a juntar-se a esta comunidade em crescimento, dedicada ao Turismo Industrial.

Siga-nos [AQUI](#).



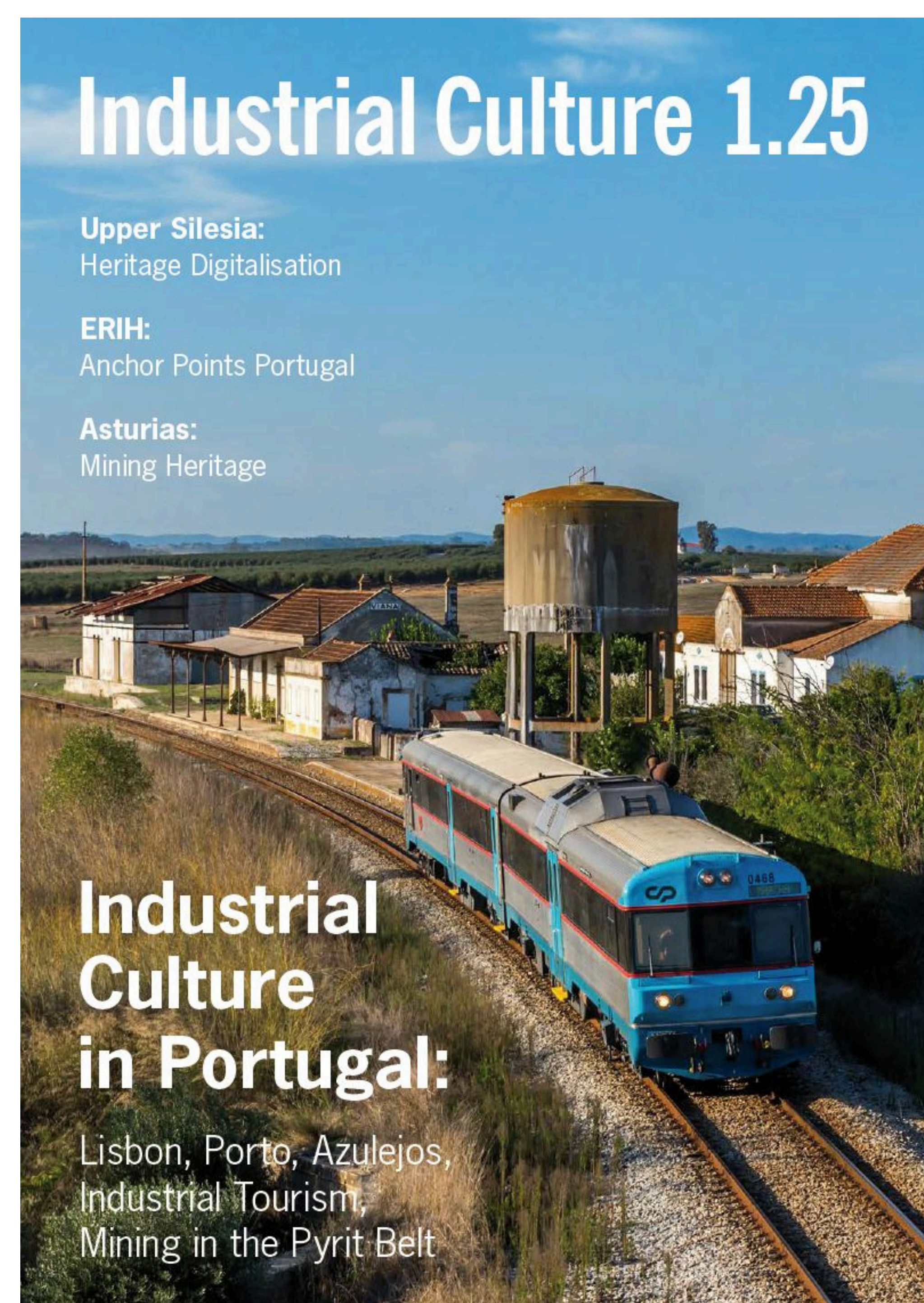
vistos de fora

Turismo Industrial em destaque na revista alemã Industriekultur

O Turismo Industrial português voltou a merecer reconhecimento internacional. A prestigiada revista alemã Industriekultur, uma das principais referências mundiais no domínio do património e do turismo industrial, publicou recentemente um artigo dedicado ao Turismo Industrial em Portugal, incluindo o exemplo de S. João da Madeira como caso de referência.

A edição contou ainda com contributos de vários especialistas, entre os quais o professor José Manuel Lopes Cordeiro, cuja investigação tem sido determinante para o estudo e valorização do património industrial no país.

Esta presença na Industriekultur reforça o crescente reconhecimento do Turismo Industrial português no cenário internacional e evidencia a relevância do trabalho desenvolvido pelos parceiros e pelas entidades que integram a Rede.



reconhecimento

Conserveira do Arade distinguida com o Travelers' Choice 2025 do TripAdvisor



A **Conserveira do Arade**, em **Lagoa**, foi recentemente distinguida com o prémio Travelers' Choice 2025 do TripAdvisor, reconhecimento que a coloca entre as 10% melhores experiências turísticas a nível mundial.

Este galardão valida o trabalho da equipa em preservar a tradição conserveira artesanal do Algarve, oferecendo aos visitantes uma experiência autêntica de Turismo Industrial.

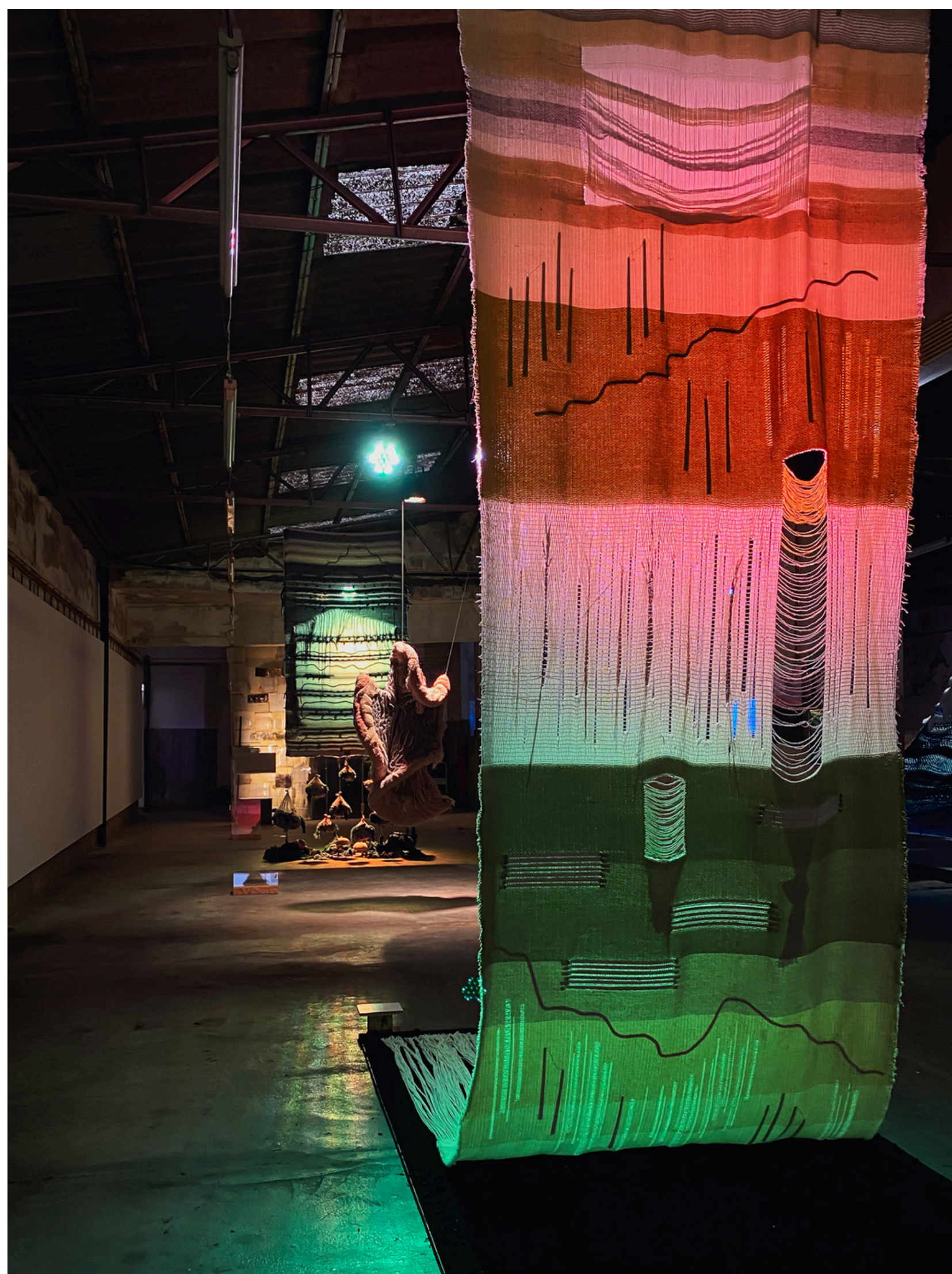
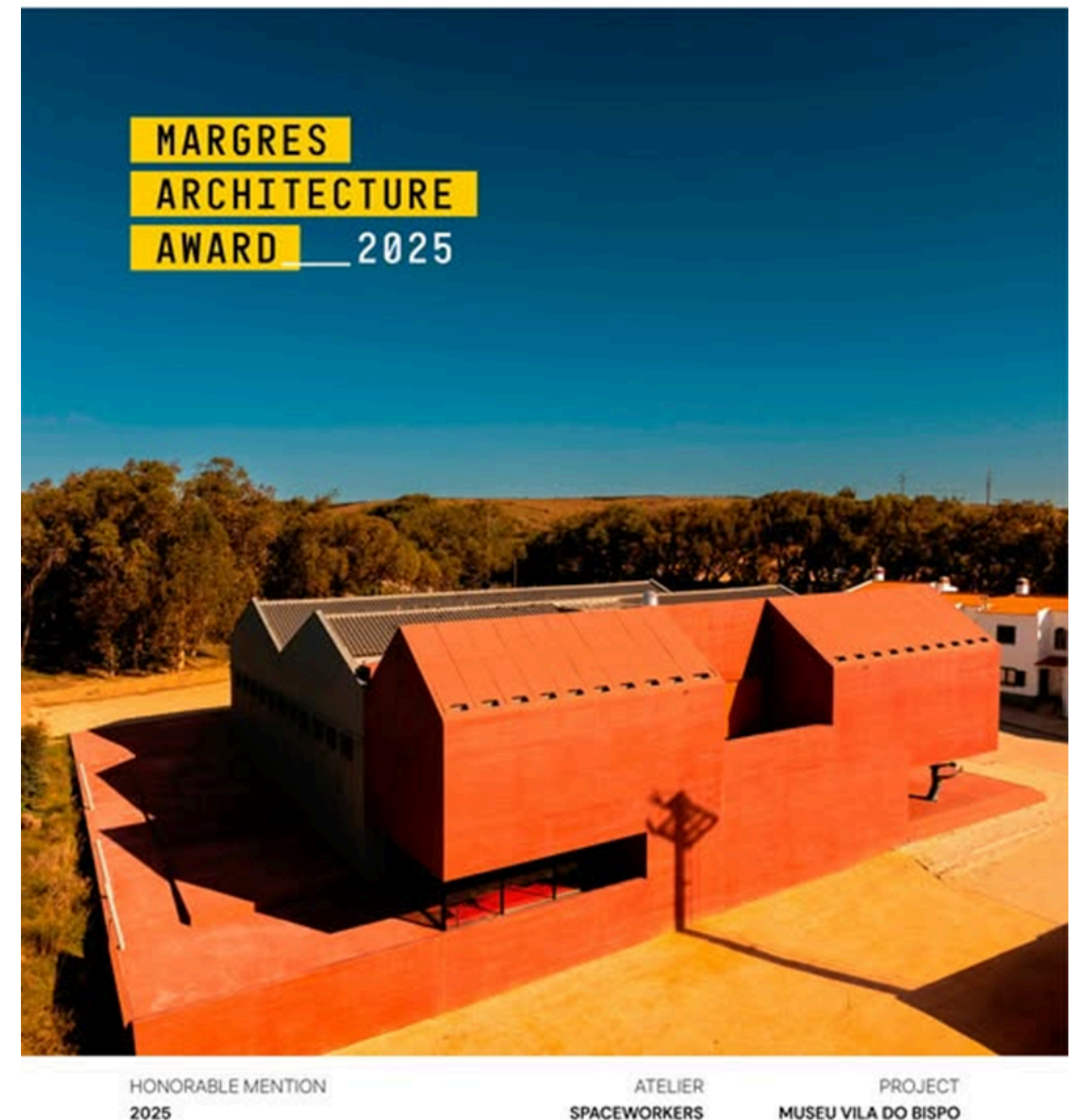
Informações sobre visitas:

<https://www.conserveiradoarade.com/conheca-a-nossa-fabrica>

Museu de Vila do Bispo

O **Museu de Vila do Bispo** – Celeiro da História soma uma nova distinção, com uma **Menção Honrosa no Margres Architecture Award 2025**.

HONORABLE
MENTION



“TEIAS TRAMAS” do NEW HAND LAB conquista 3.º lugar nacional na DGArtes

O **NEW HAND LAB**, espaço cultural da **Covilhã**, viu o seu projeto “TEIAS TRAMAS” ser distinguido com o 3.º lugar nacional no Programa de Apoio a Projetos – Artes Visuais/Design 2024 da DGArtes.

Cruzando arte, design e património industrial, o projeto reforça o papel do NHL como polo criativo e laboratório de experimentação têxtil, afirmando a Covilhã como cidade de inovação cultural. Entre 2026 e 2027, “TEIAS TRAMAS” promoverá 8 residências artísticas, 3 grandes eventos públicos e 5 ciclos de atividades educativas e científicas, envolvendo artistas e parceiros nacionais e internacionais.

Museu LOAD ZX Reconhecido com Interesse Cultural

O **Museu LOAD ZX**, em **Cantanhede**, acaba de ser reconhecido pelo Ministério da Cultura como projeto de Interesse Cultural, passando a estar abrangido pelo regime do Mecenato Cultural.

Este estatuto reforça o papel do museu na preservação da história da informática e abre novas oportunidades para empresas e particulares apoiarem o projeto com benefícios fiscais. O Museu LOAD ZX convida agora novos mecenas a juntarem-se a esta viagem pela memória da tecnologia.

Informações sobre visitas: <https://loadzx.com/#visit>



eventos e representação



Encontro Nacional EPPIC | Modos de Ver o Património Industrial

A Rede Portuguesa de Turismo Industrial participou no Encontro Nacional EPPIC | Modos de Ver o Património Industrial, que decorreu de 18 a 20 de novembro de 2025, na NOVA FCT, Caparica, com as seguintes intervenções:

A Rede Portuguesa de Turismo Industrial: dinamizar territórios através da valorização da indústria viva e do património industrial
Turismo de Portugal

Turismo Industrial em São João da Madeira: entre a salvaguarda do património e a criação de novos usos culturais
Câmara Municipal de São João da Madeira

Mapa Cultural da Lã: Uma abordagem de valorização do Património Industrial
Museu de Lanifícios da universidade da Beira Interior

Desafios à conservação do património industrial
Associação Portuguesa para o Património Industrial

conhecimento

Guia dos Serviços Educativos 2025-2026 e 2026-2027

Já está disponível a nova edição do Guia dos Serviços Educativos dos Parceiros do Roteiro das Minas e Pontos de Interesse Mineiro e Geológico de Portugal, abrangendo os anos letivos de 2025-2026 e 2026-2027.

Este **guia** reúne a oferta educativa dos locais associados ao Roteiro, dando especial relevo às atividades dirigidas às escolas e às iniciativas de valorização do património mineiro e geológico.

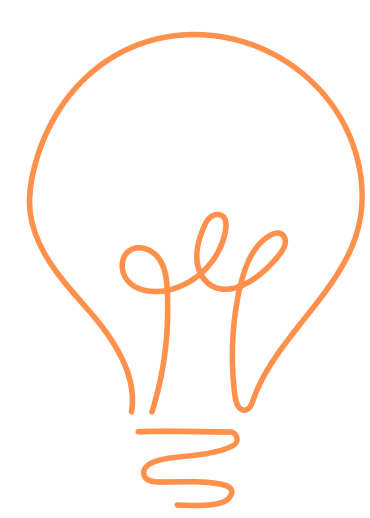


Stephens: História e Estratégia em Jogo

Stephens é o novo **jogo de tabuleiro** português inspirado na **Marinha Grande** do século XVIII e na visão de Guilherme Stephens, o empresário britânico que impulsionou o desenvolvimento da indústria vidreira na região.

O jogo, disponível em português e inglês, foi lançado em Essen, na Alemanha, na maior feira mundial de jogos, e foram colocados à venda em todo o mundo 10 000 exemplares, com edição própria em Espanha, França, Alemanha e Estados Unidos da América.

Saiba mais: [Stephens | Pileupgames](#)



sabia que...

A Rota do Turismo Industrial nos Açores inclui agora três itinerários emblemáticos!

- **Ribeira Grande – o centro do tabaco, do chá e do licor**

Um percurso para descobrir a história industrial de tabaco, chá e licores em São Miguel.

👉 [Itinerário completo](#)

- **Do mar à terra — baleação, vinho e ofícios**

Um itinerário que conecta a tradição marítima (baleação) com a produção vinícola e ofícios locais.

👉 [Itinerário completo](#)



GOVERNO
DOS AÇORES



- **A indústria no Faial**

Um itinerário de meio-dia que destaca a presença industrial na ilha do Faial.

👉 [Itinerário completo](#)



efemérides

Dia Mundial da Oliveira — 26 de novembro

O parceiro Monterosa assinalou este dia com uma visita guiada ao olival e uma prova de azeite, atividades integradas na Rede Nacional de Eventos Comemorativos do Dia Mundial da Oliveira, este ano sob o lema “A árvore do ouro líquido”.

<https://www.facebook.com/26dia.mundial.da.oliveira/>

Próximas oportunidades para dinamizar iniciativas e valorizar o Turismo Industrial:

Dia Mundial do Queijo — 20 de janeiro

Dia Internacional do Vinho do Porto — 27 de janeiro



reminder

O turismo industrial está a um clique de distância. Conheça os Parceiros da Rede!

[Rota da Baleação | Açores](#)

[Rota do Turismo Industrial – Rotas Açores](#)

[Turismo Industrial | Região de Turismo do Algarve](#)

[Turismo Industrial | Turismo do Alentejo ERT](#)

[Turismo Industrial | VisitRibatejo](#)

[Turismo Industrial | Centro de Portugal](#)

[Turismo Industrial | Turismo Região de Lisboa](#)

[Turismo Industrial | Porto e Norte](#)