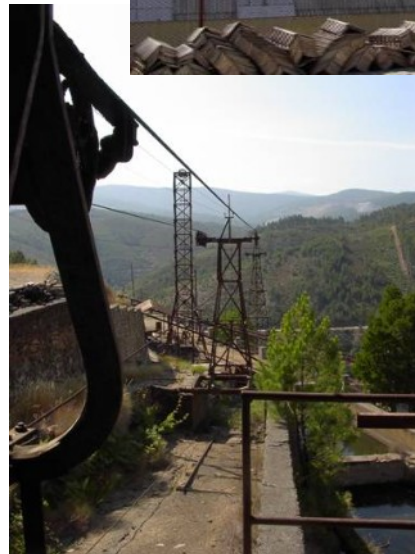
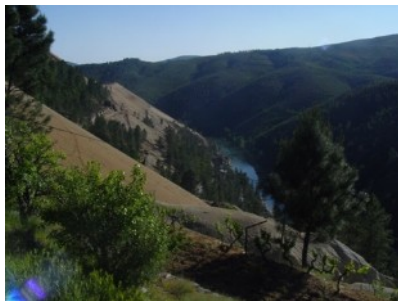
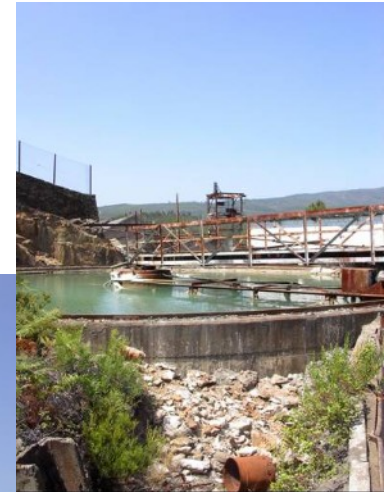


PROJECTO RIO

Turismo Um investimento com futuro

PROJECTO RIO



PROJECTO RIO

Localização

RIO



PROJECTO RIO

Enquadramento

A localidade do RIO, também conhecida por Cabeço do Pião, foi um importante couto mineiro das Minas da Panasqueira.

A singular integração dos equipamentos industriais na paisagem montanhosa, serpenteada pelas águas do Zêzêre, confere a este lugar uma natureza única e desconcertante.

A unidade industrial da Lavaria procedia à selecção e “lavagem” dos minérios provenientes das galerias situadas na outra margem do rio, e acolheu ao longo dos anos milhares de trabalhadores.

Em 1995, foi desactivada, levando a um processo de abandono e degradação física e social cujos efeitos se fazem sentir até ao momento actual.



PROJECTO RIO

Ponto de Situação

Este território é hoje, após um século de exploração mineira, uma zona degradada dos pontos de vista ambiental e paisagístico, social e economicamente deficitária, marcada por restos de exploração e em que são visíveis os estigmas que sempre se associaram ao abandono de projectos que sustentaram durante muito tempo e em exclusivo o desenvolvimento local.



Projecto de Desenvolvimento Sustentado



Revitalização

Social
Ambiental
Cultural
Económica



Eixos Norteadores

- Complementaridade entre dimensões individual, social, ambiental, económica e educacional do desenvolvimento
- Cooperação entre os actores locais e os agentes institucionais e associativos
- Desenvolvimento democrático – cidadania participativa e igualdade de oportunidades
- Valorização da identidade local enquanto elemento potenciador da auto-estima, factor de competitividade económica e recurso endógeno
- Intervenção sobre o património mineiro assente em componentes culturais, artísticas, sociais e científicas_



Estratégia de desenvolvimento adequada à realidade local



PROJECTO RIO

Objectivos

- Revitalizar o couto mineiro enquanto aldeia “viva” articulando indivíduo/comunidade e território
- Recuperar e readaptar o património mineiro e as infra-estruturas do Rio
- Criação de novos centros de competência e equipamentos que potenciem os recursos locais
- Promover a requalificação, investigação e gestão no domínio ambiental
- Promover uma participação efectiva das populações no seu processo de desenvolvimento
- Criar efeitos multiplicadores ao longo dos eixos Pinhal Interior – Serra da Estrela e Pinhal Interior – Fundão
- Inovar em novas formas de parceria e cooperação local, inter-regional e transnacional
- Constituir um parque temático mineiro de forte potencial turístico, de relevo internacional_



PROJECTO RIO

Equipamentos – Passado e Futuro

No âmbito da sua recuperação, há a registar momentos-chave:

1. Redução da área de concessão e desafectação dos anexos mineiros do RIO
2. Cedência de prédios rústicos e urbanos por parte da Beralt Tin
3. Assinatura de protocolos de partilha de responsabilidades de componente ambiental
4. Elaboração e aprovação do Plano de Pormenor do RIO (em curso)



PROJECTO RIO

Equipamentos – Passado e Futuro

O património existente compreende fundamentalmente os seguintes elementos que serão reconvertidos em função das valências que se apresentam:

Armazéns Gerais – Restaurante Cantina do Mineiro

Antiga Messe G.N.R. – Albergue da Juventude

Bairro Chinês – Turismo de Aldeia

Lavaria – Equipamento Sócio-Cultural

Antiga Escola Primária – Centro de Documentação

Campo de Ténis e Ringue de Hóquei – Parque Desportivo do Rio

Cofre do Minério – Centro MinAventura



PROJECTO RIO

Aspecto Geral



REQUALIFICAÇÃO AMBIENTAL

- **Consolidação estrutural das escombreyras – mapeamento cartográfico e monitorização pontos-chave de consolidação e perfis geo-radar.**
- **Separação das águas pluviais e águas residuais e recuperação do sistema de recolha das águas lixiviadas – vala escoamento**
- **Rio Zêzere – monitorização da qualidade da água e ambiental do rio**
- **Aterro do depósito de pirites – controlo e monitorização escorrências**

Instrumentos:

Protocolos Fac. Engenharia e Fac. de Ciências - Universidade do Porto

Plataforma Científica de Especialistas (Grupo Trabalho)

Protocolo Beralt & Tin

Elaboração do Plano de Gestão Ambiental do Rio

PROJECTO RIO

Em Curso

REQUALIFICAÇÃO AMBIENTAL

Aterro do depósito de pirites – controlo e monitorização escorrências



PROJECTO RIO

Em Curso

BAIRRO CHINÊS – TURISMO DE ALDEIA

Reconversão dos edifícios habitacionais do Bairro Chinês em unidades de Turismo de Aldeia (6 unidades T1 e 1 unidade T0 – 26 camas) com gestão operacional assegurada pela Fundação Turismo, EM



PROJECTO RIO

Em Curso

ANTIGA MESSE G.N.R. - ALBERGUE DE JUVENTUDE

Reconversão do edifício em Albergue da Juventude, com 40 camas, integrada na rede de estabelecimentos Movijovem



PROJECTO RIO

Em Curso

ARMAZÉNS GERAIS – RESTAURANTE “CANTINA DO MINEIRO”

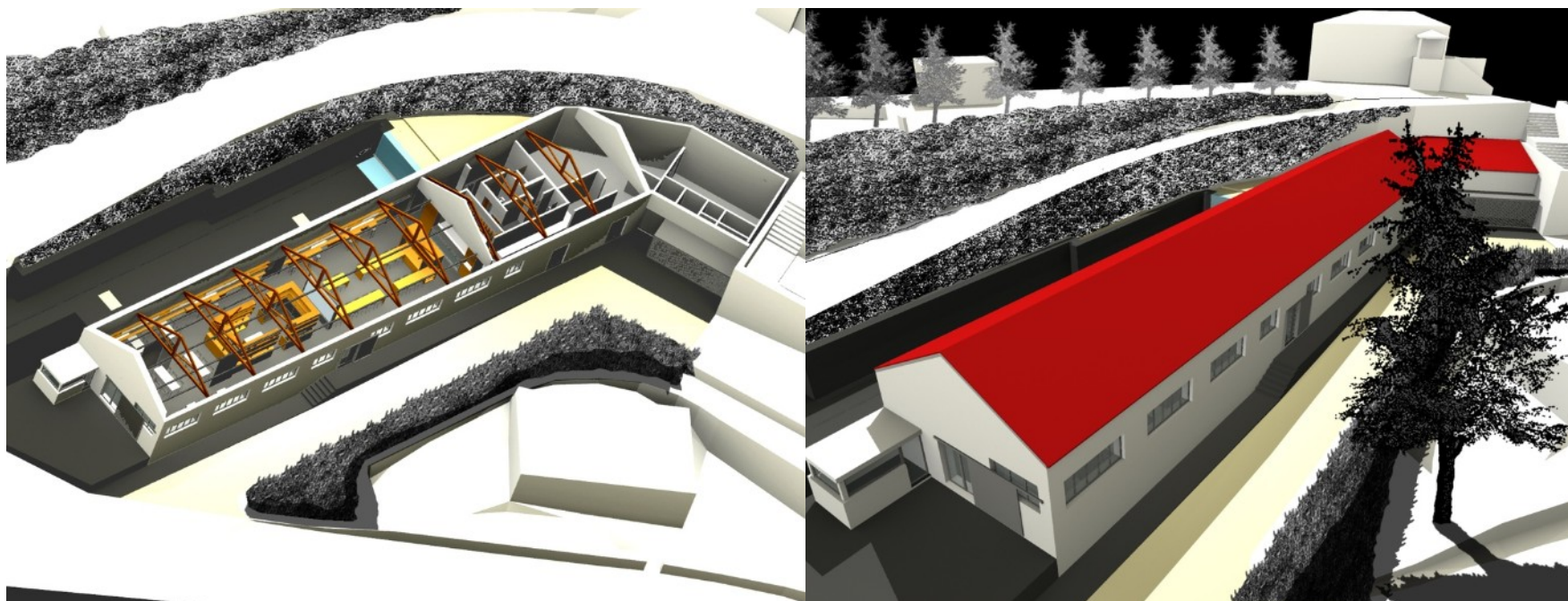
Reconversão do edifício dos antigos Armazéns Gerais num restaurante temático relacionado com a exploração mineira – “Cantina do Mineiro” – reconstituindo a experiência dos rituais de alimentação dos trabalhadores.



PROJECTO RIO

Em Curso

ARMAZÉNS GERAIS – RESTAURANTE “CANTINA DO MINEIRO”



LAVARIA – Centro de Atracções Mineiras

O projecto de reconversão da antiga Lavaria tem como objectivos:

- Promover a (re)ocupação humana do RIO ao longo de todo o ano, criando actividade para as pessoas que ali vivem e atraindo visitantes portugueses e estrangeiros
- Criar um ponto focal, norteador do desenvolvimento da parte Oeste do Concelho do Fundão, em ligação com parceiros técnicos e financeiros, nacionais e estrangeiros
- Constituir a porta de entrada para o Parque Mineral do Zêzêre – diferenciação temática
- Criar as bases de um turismo de permanência, sustentado na força e diversidade da oferta, sendo um propósito de visita por si só



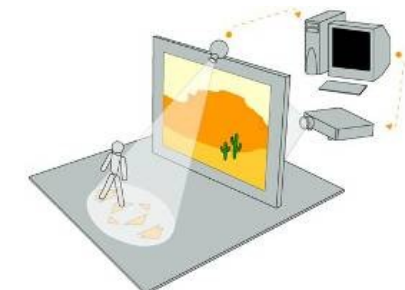
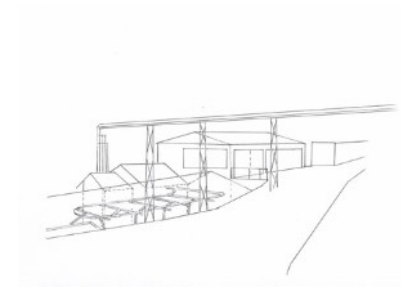
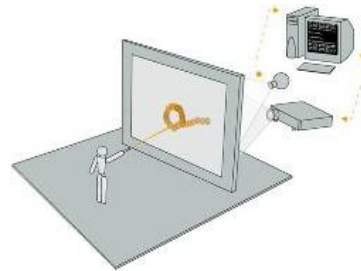
PROJECTO RIO

Em Curso

LAVARIA – Centro de Atracções Mineiras

Entrada, Balança e Escorregadoiro do Minério

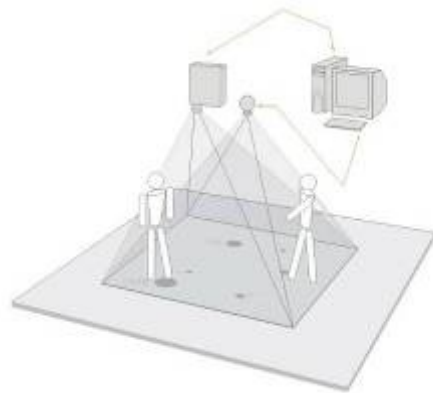
Acesso principal à Lavaria, inclui a reconstituição paleogeográfica e metalogénica das Minas da Panasqueira, e a interpretação do património mineiro da Panasqueira perante o contexto nacional.



LAVARIA – Centro de Atracções Mineiras

Trituração e Calibragem do Minério

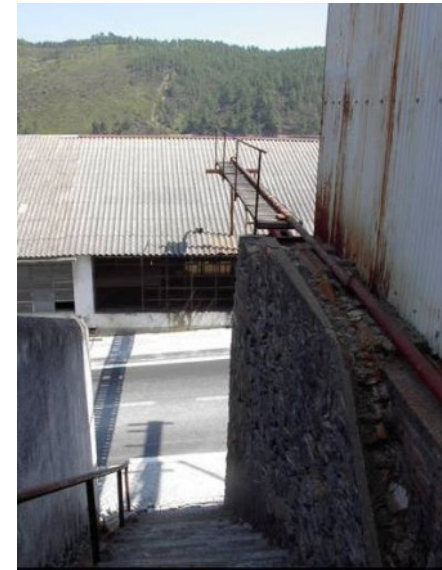
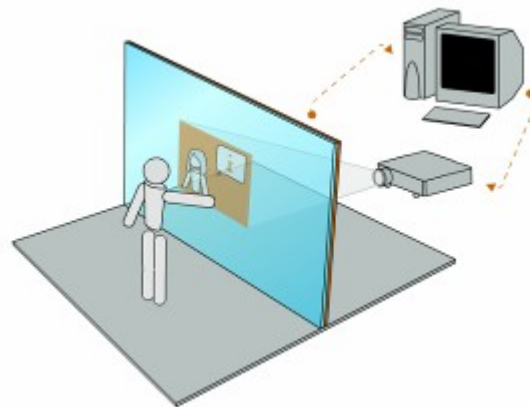
Reconstituição do circuito primário de trituração do minério, com recuperação de equipamentos, maquetização e simulação realística do funcionamento original do espaço.



LAVARIA – Centro de Atracções Mineiras

Funil Transferência, Auditório e Lojas

Coluna vertical de acesso, simulação de descida à mina, interpretação do conhecimento de engenharia mineira, auditório para eventos pontuais e conjunto de lojas temáticas associadas ao património mineiro inovando em formas e conteúdos.



PROJECTO RIO

Em Curso

LAVARIA – Centro de Atracções Mineiras

Túnel de Acesso ao Corpo Principal

Reconstituição física de uma galeria das minas, com espaço de interpretação geológica e interacção virtual, simulações 3D em tempo real com os minerais



PROJECTO RIO

Em Curso

LAVARIA – Centro de Atracções Mineiras

Oficinas – Serralharia e Carpintaria

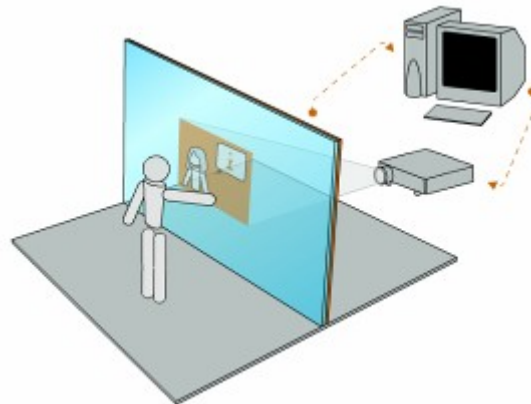
Recuperação do uso original das oficinas perante a actual natureza do edifício – manutenção dos equipamentos a instalar e espaços para formação (workshops).



LAVARIA – Centro de Atracções Mineiras

Museu das Máquinas e Centro de Documentação

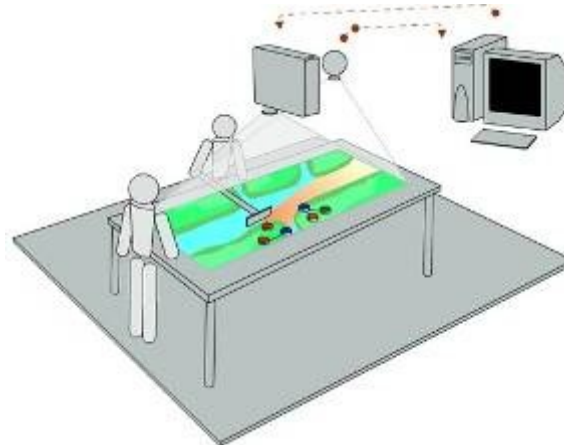
Apresentação das máquinas fundamentais no ciclo de processamento do minério e centro de agregação de informação científica e histórica sobre todas as dimensões do património mineiro.



LAVARIA – Centro de Atracções Mineiras

Lavaria

Reconstituição do circuito de processamento do minério, com reabilitação funcional da maquinaria e equipamento, facilitando a leitura imediata da complexidade deste anfiteatro industrial.



PROJECTO RIO

Em Curso

LAVARIA – Centro de Atracções Mineiras

Poço das Memórias e Simulador

Simulador virtual de vanguarda “Do Céu à Mina” envolvendo num produto puro entretenimento uma carga significativa de conhecimento científico e evocação da memória dos mineiros numa instalação multimédia no antigo “thickener”



Parceiros

Município do Fundão

Pinus Verde

Beralt Tin & Wolfram, SA

Escola EB 2+3 de Silvares

Junta de Freguesia de Silvares

IPJ - Castelo Branco

Fundão Turismo, EM

Universidade da Beira Interior

FEUP e FCUP

Escola Superior Agrária de Castelo Branco

Centro de Vida da Barroca Grande

APAI - Associação Portuguesa de Arqueologia Industrial

Mining Heritage Trust of Ireland

População local do Couto Mineiro

Redes Internacionais

MINET (Rede Europeia do Património Mineiro)

Europamines



PROJECTO RIO

Integração Internacional

EUROPAMINES

Parceiro Fundador



Integração em Rede de projectos similares

Relevância do potencial internacional do projecto

Intercâmbio de conhecimentos e experiências comprovadas

Disseminação de boas-práticas de desenvolvimento de património mineiro



FUNDAÇÃO MINAS DA PANASQUEIRA



Detentora e Gestora do Património

Natureza Supra-Municipal

Abrangência Multisectorial (agentes - desenvolvimento integrado)



Beralt Tin & Wolfram, SA

Pinus Verde

Município do Fundão

Junta de Freguesia de Silvares

Associação de Trabalhadores da Panasqueira



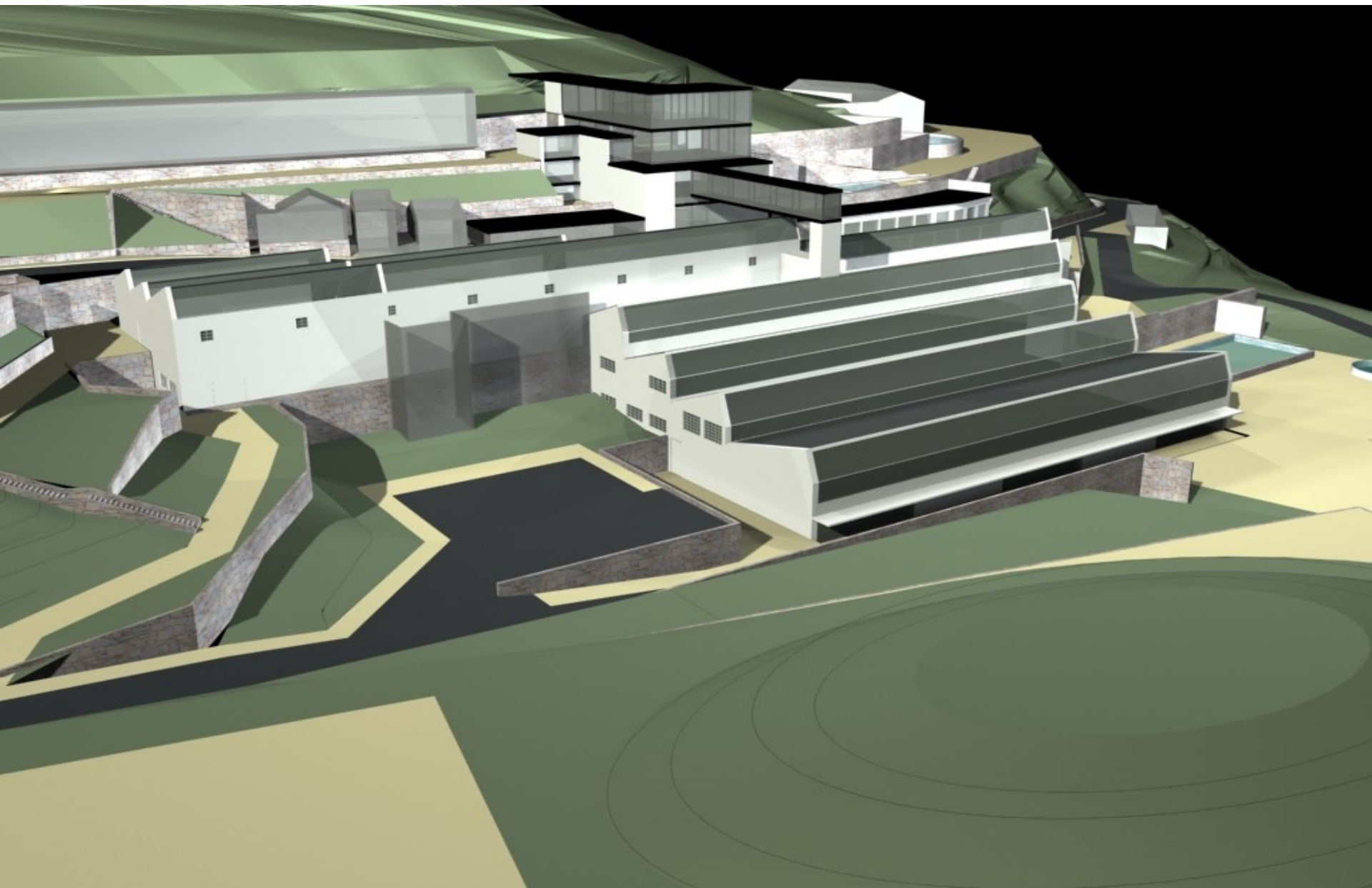
PROJECTO RIO

Em direcção ao futuro...

- Pelo potencial que apresenta para o desenvolvimento local e regional, o projecto RIO integra a candidatura PITER do Fundão enquanto projecto-âncora e ponto fundamental de desenvolvimento turístico territorial.
- Este projecto encerra em si um vasto conjunto de resultados que se manifestam ao nível do investimento público e privado, criação de emprego, atracção de fluxos turísticos permanentes, requalificação ambiental, diversificação da actividade económica, requalificação ambiental, investigação e desenvolvimento (I&D), que pode resultar na definição de um novo modelo de desenvolvimento para toda esta região.
- É para o sucesso deste modelo que importa dotar este projecto do financiamento necessário recorrendo aos diversos instrumentos de apoio (PIQTUR, Interreg III, LIFE, POEFDS, FSE, FEDER, FEOGA, Contratos-Programa, e outros), induzindo um efeito de “alavancagem” do investimento, salvaguardando o futuro do Município do Fundão e do contexto regional envolvente.

PROJECTO RIO

Em direcção ao futuro...



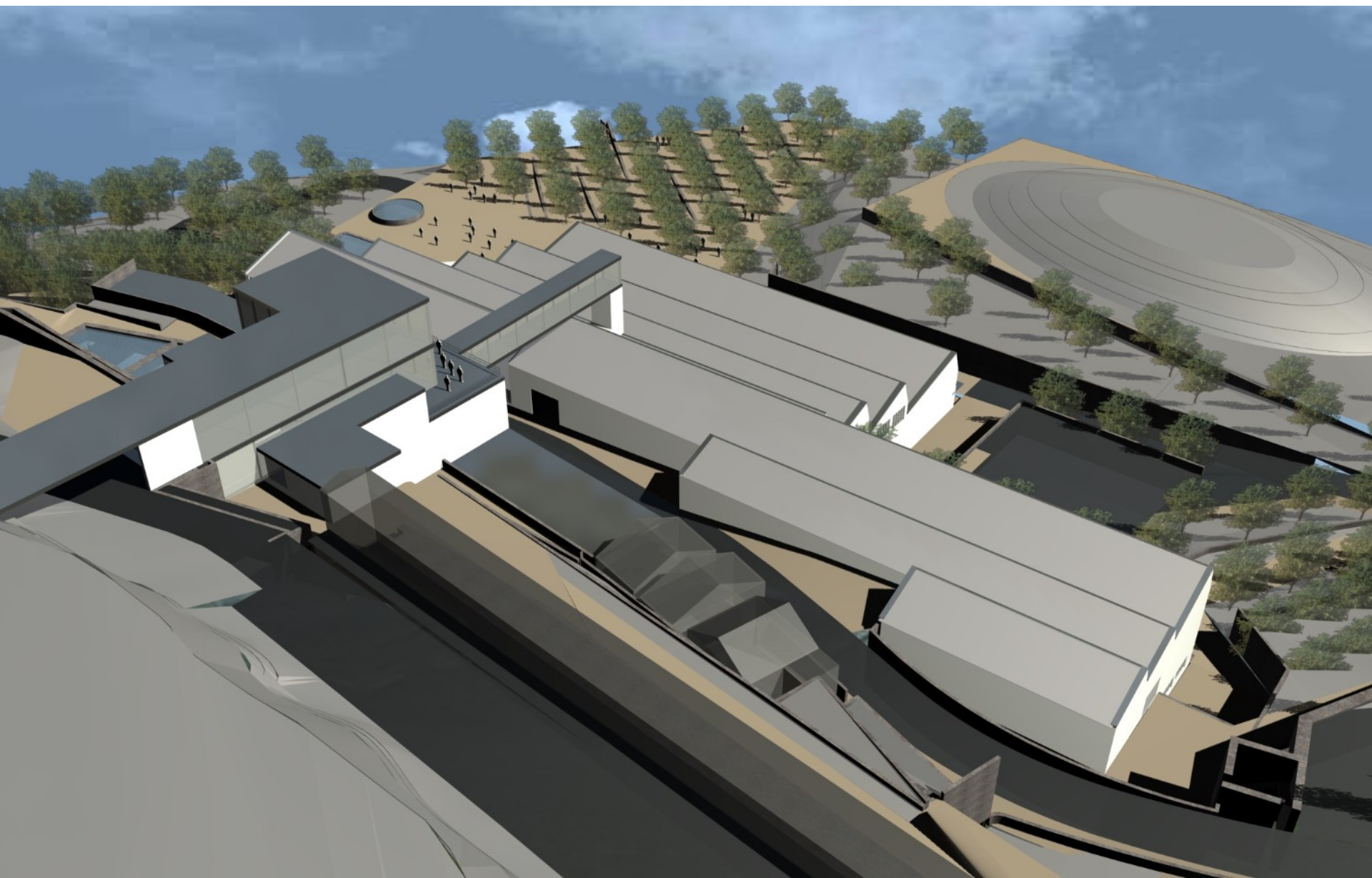
PROJECTO RIO

Em direcção ao futuro...



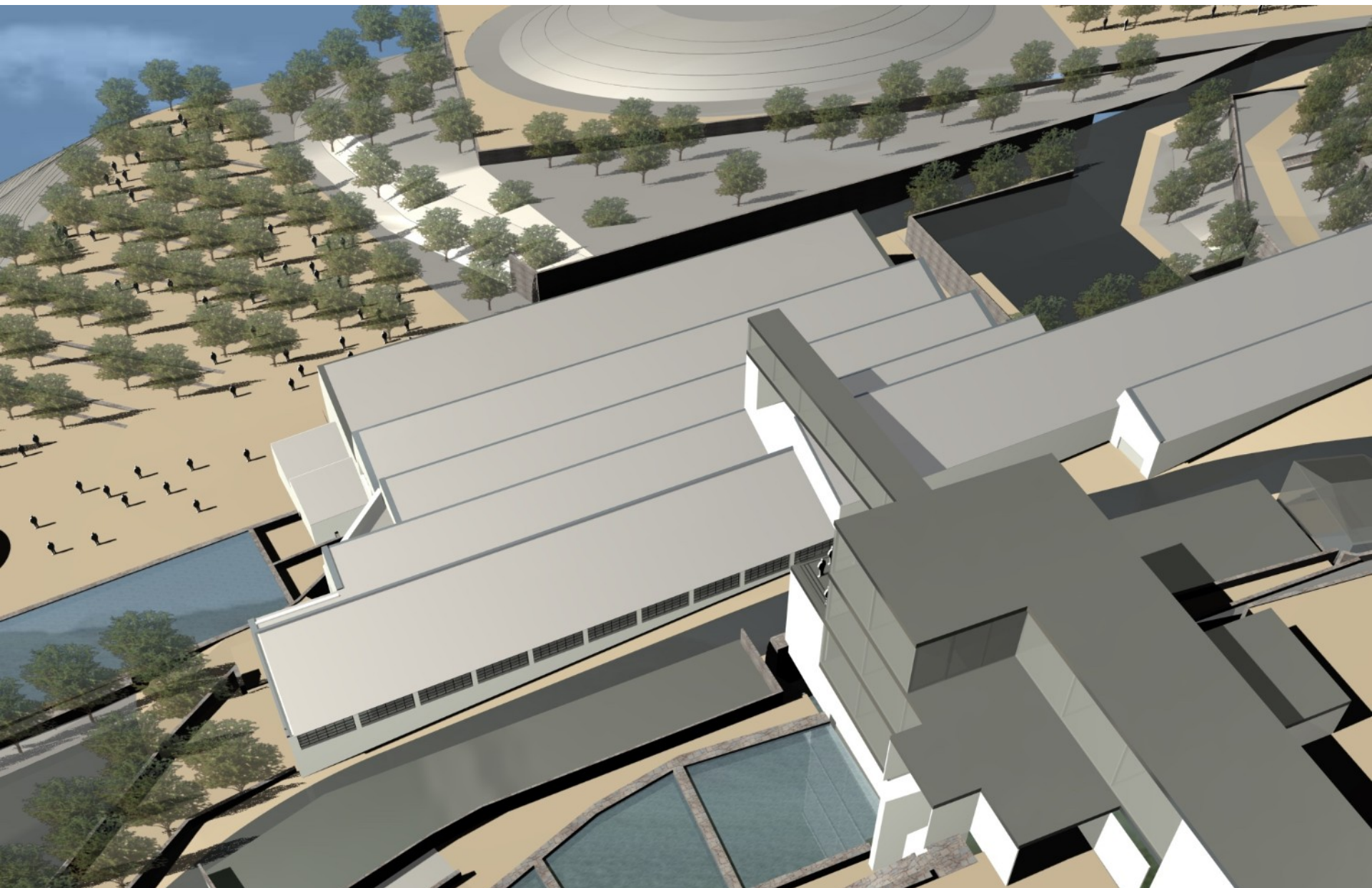
PROJECTO RIO

Em direcção ao futuro...



PROJECTO RIO

Em direcção ao futuro...



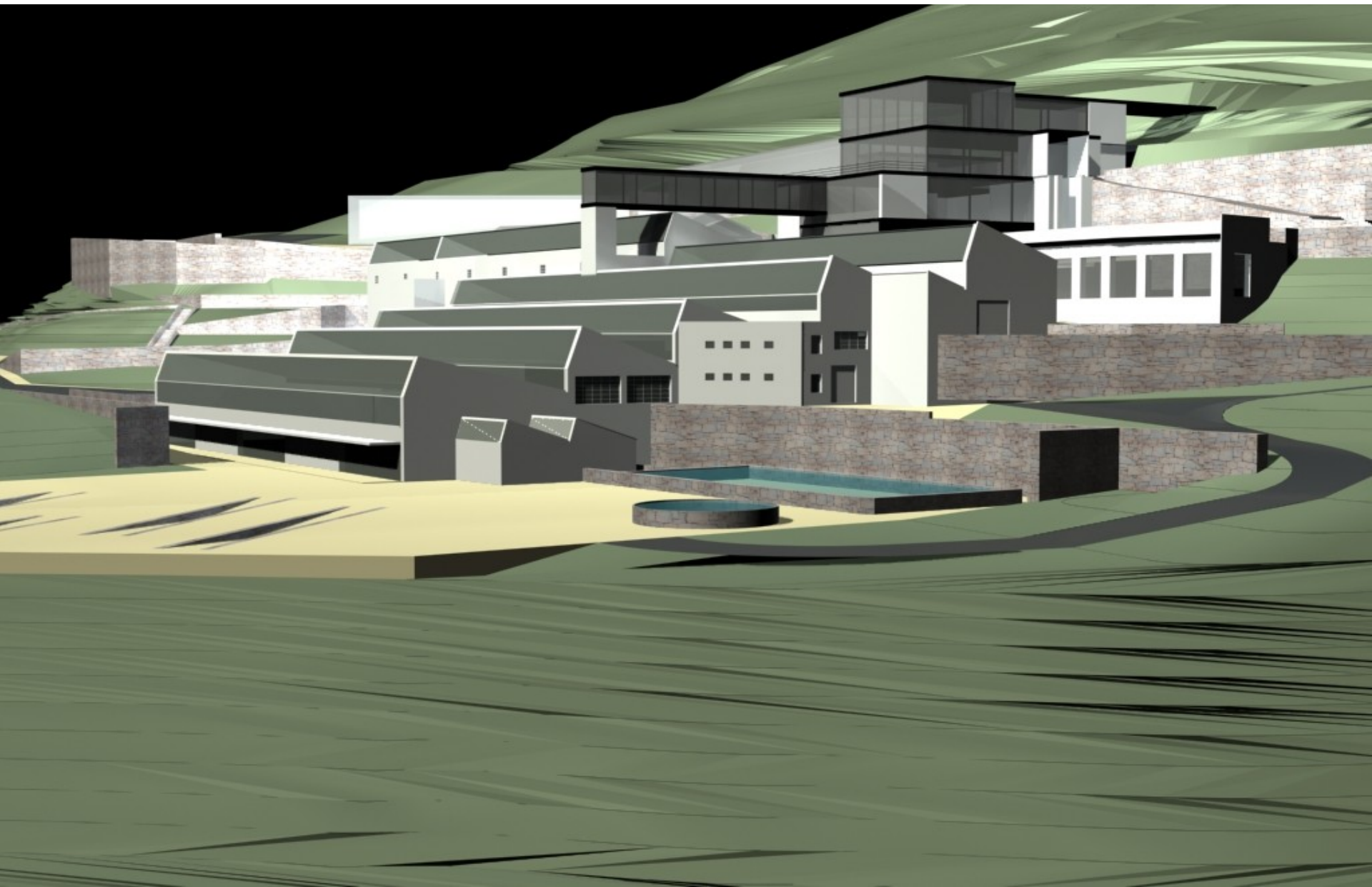
PROJECTO RIO

Em direcção ao futuro...



PROJECTO RIO

Em direcção ao futuro...



MINAS DA PANASQUEIRA CENTRO DE ATRACÇÕES MINEIRAS





Minas da Panasqueira

CAM

**CENTRO DE ATRACÇÕES
MINEIRAS**





Cabeço do Pião Fundação

CAM

CENTRO DE ATRACÇÕES

MINEIRAS



Cabeço do Pião Fundação

CAM

CENTRO DE ATRACÇÕES

MINEIRAS



Cabeço do Pião Fundação

CAM

CENTRO DE ATRACÇÕES

MINEIRAS





Cabeço do Pião Fundação

CAM

CENTRO DE ATRACÇÕES

MINEIRAS

Cabeço do Pião Fundão

CAM

CENTRO DE ATRACÇÕES

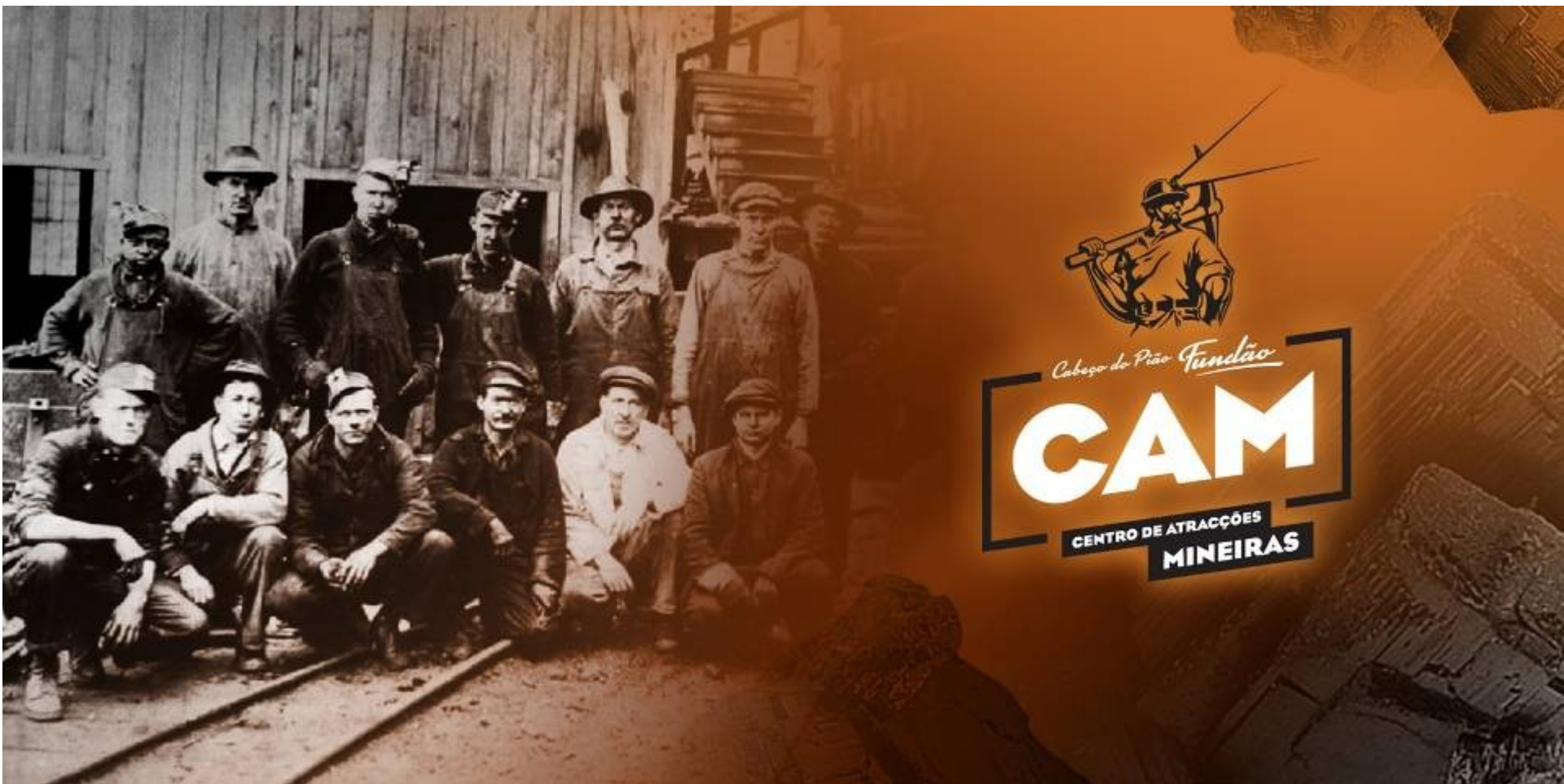
MINEIRAS

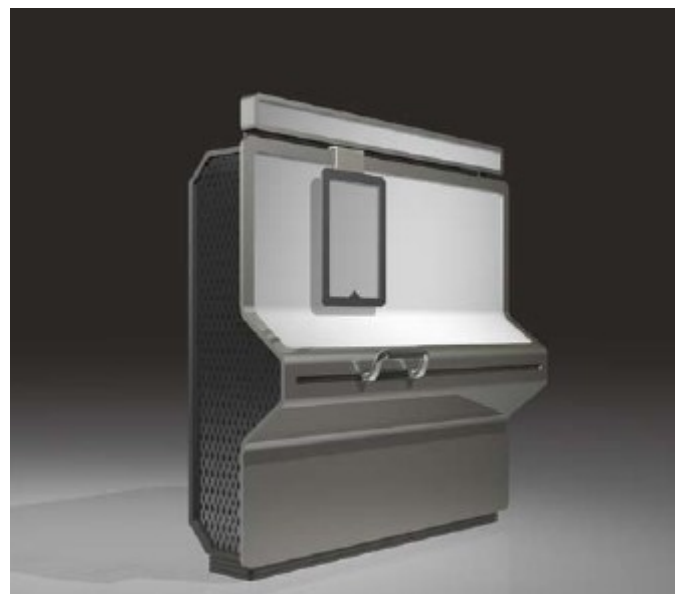
Cabeço do Pião Fundação

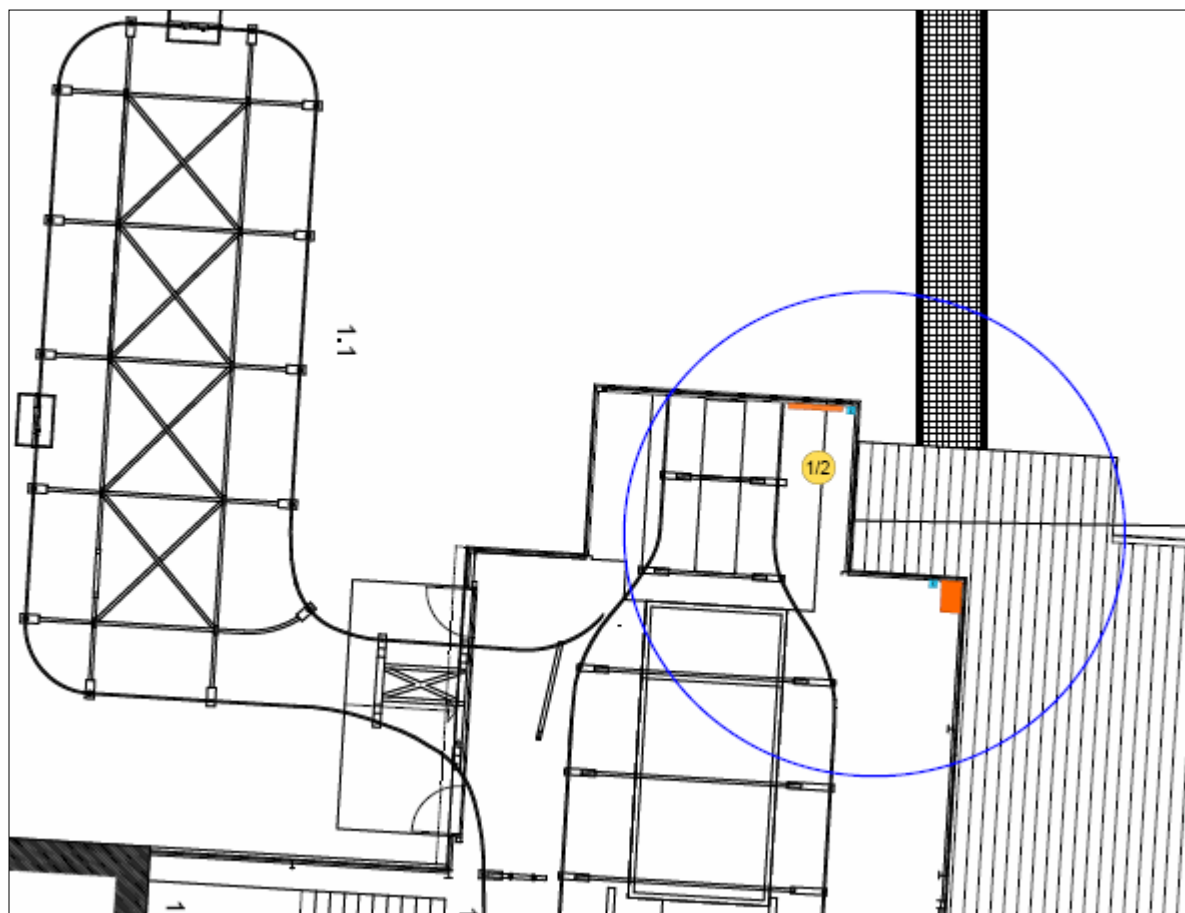
CAM

CENTRO DE ATRACÇÕES

MINEIRAS







Janela para o Passado



VAGÕES DE MINÉRIO
O CAMINHO AÉREO SERVIA PARA TRANSPORTAR
O MINÉRIO DA BARROCA GRANDE ONDE
ERA EXTRAÍDO PARA A LAVARIA

VER FILME
SOBRE O CAMINHO AÉREO
EM FUNCIONAMENTO

