

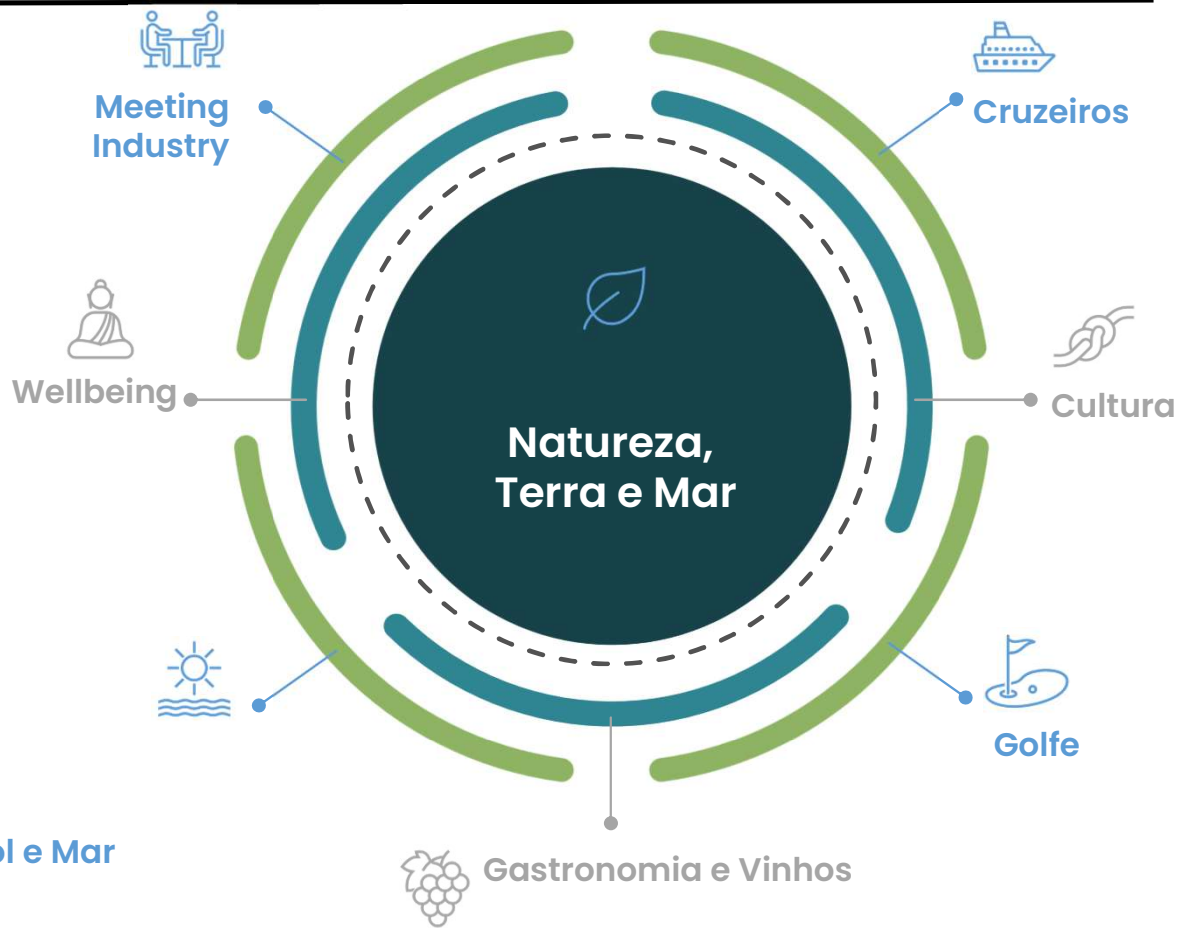


# Ciclo Webinars Turismo Industrial

Pessoas e Memórias: um legado no Turismo Industrial



ITINERÁRIOS CULTURAIS E PAISAGÍSTICOS •  
**Rotas**  
AÇORES •  
ITINERÁRIOS CULTURAIS E PAISAGÍSTICOS



## Produtos Estratégicos

No Horizonte 2030, os Açores mantêm como estratégico e prioritário o produto 'Natureza – Terra e Mar'

● Produto Prioritário ● Produtos Complementares ● Produtos Secundários





**Rotas** | ITINERÁRIOS  
AÇORES | CULTURAIS E  
PAISAGÍSTICOS

PROJETO VENCEDOR DO

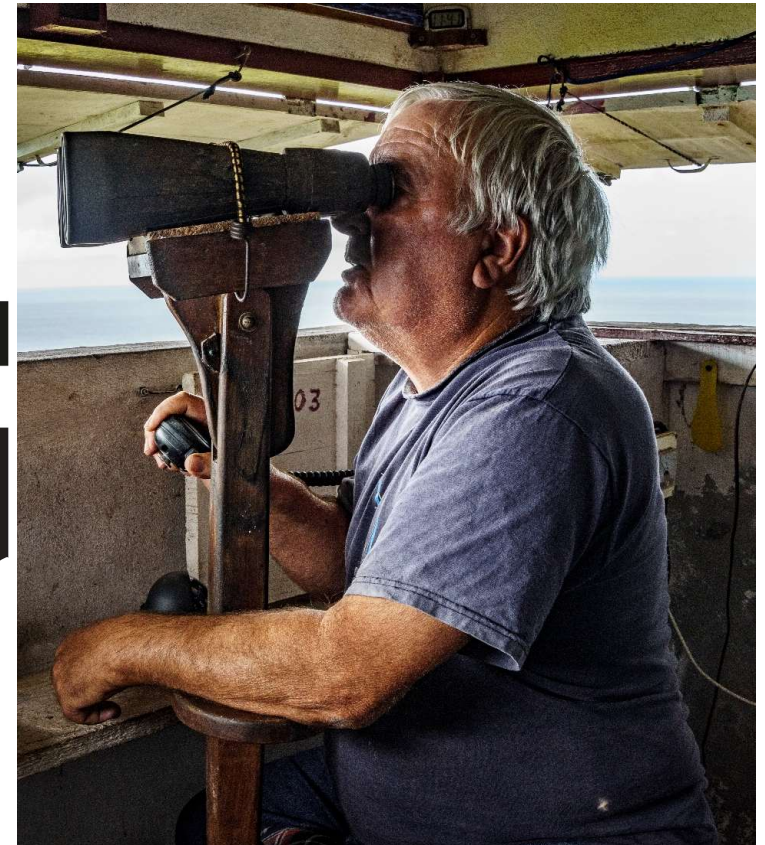


LIMA INICIATIVA:  
**Expresso** **BPI**  
Grupo CaixaBank

NA CATEGORIA:

**TURISMO  
AUTÊNTICO**

A natureza dos Açores é,  
antes de tudo, as pessoas



# I. Enquadramento | Temáticas

**Rotas** | ITINERÁRIOS  
AÇORES | CULTURAIS E  
PAISAGÍSTICOS



*Experimente:*

Itinerários de ½ a 1 dia  
Passeios temáticos em terra  
Provas de vinho  
Experiência na vindima e de  
outros trabalhos na vinha  
Festividades



*Descubra:*

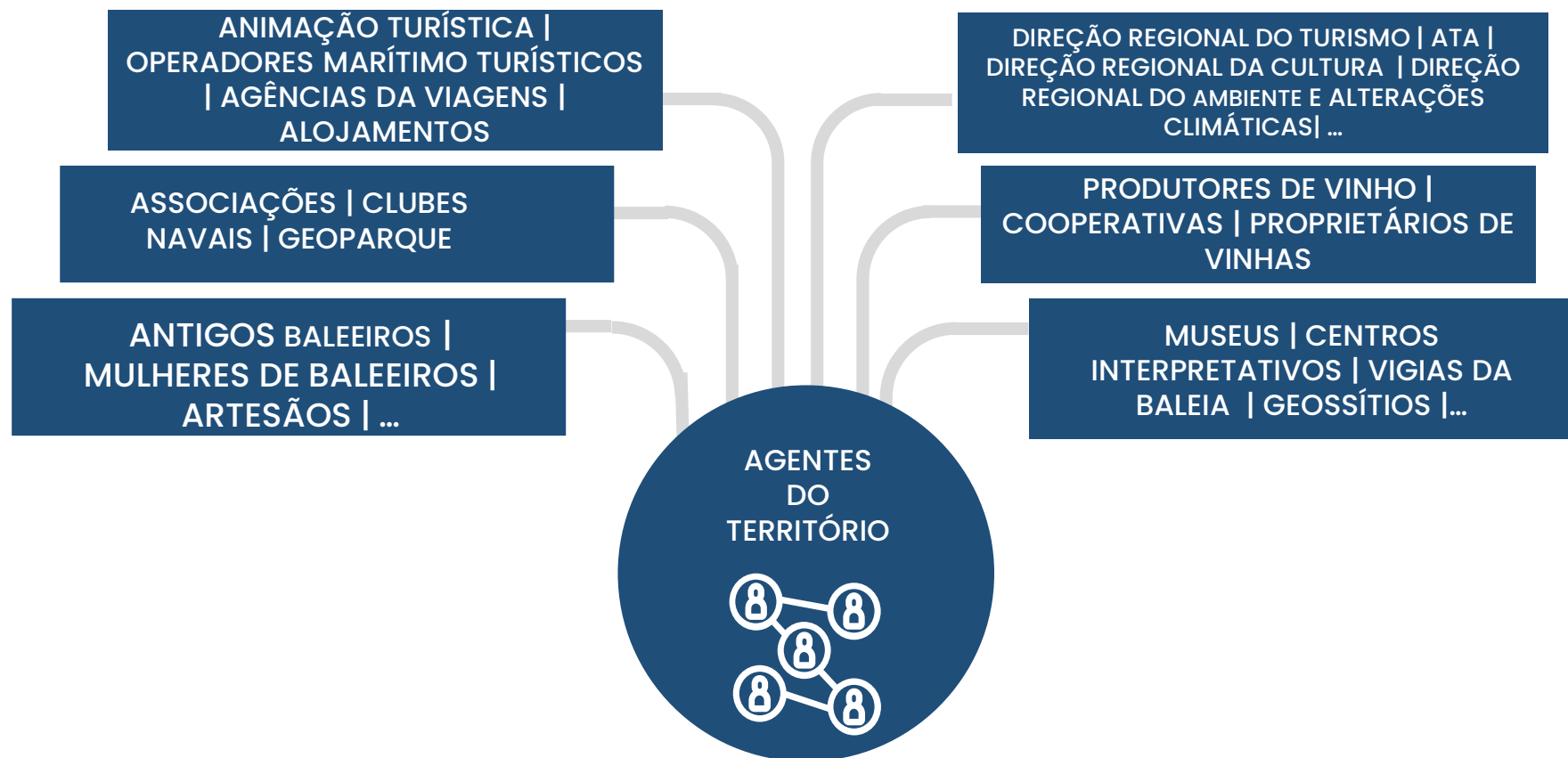
Itinerários de ½ a 1 dia  
Passeios temáticos em terra e mar  
Experiências e Ateliers em Centros  
Interpretativos  
Festividades  
Percurso Pedestres



*Aventure-se em:*

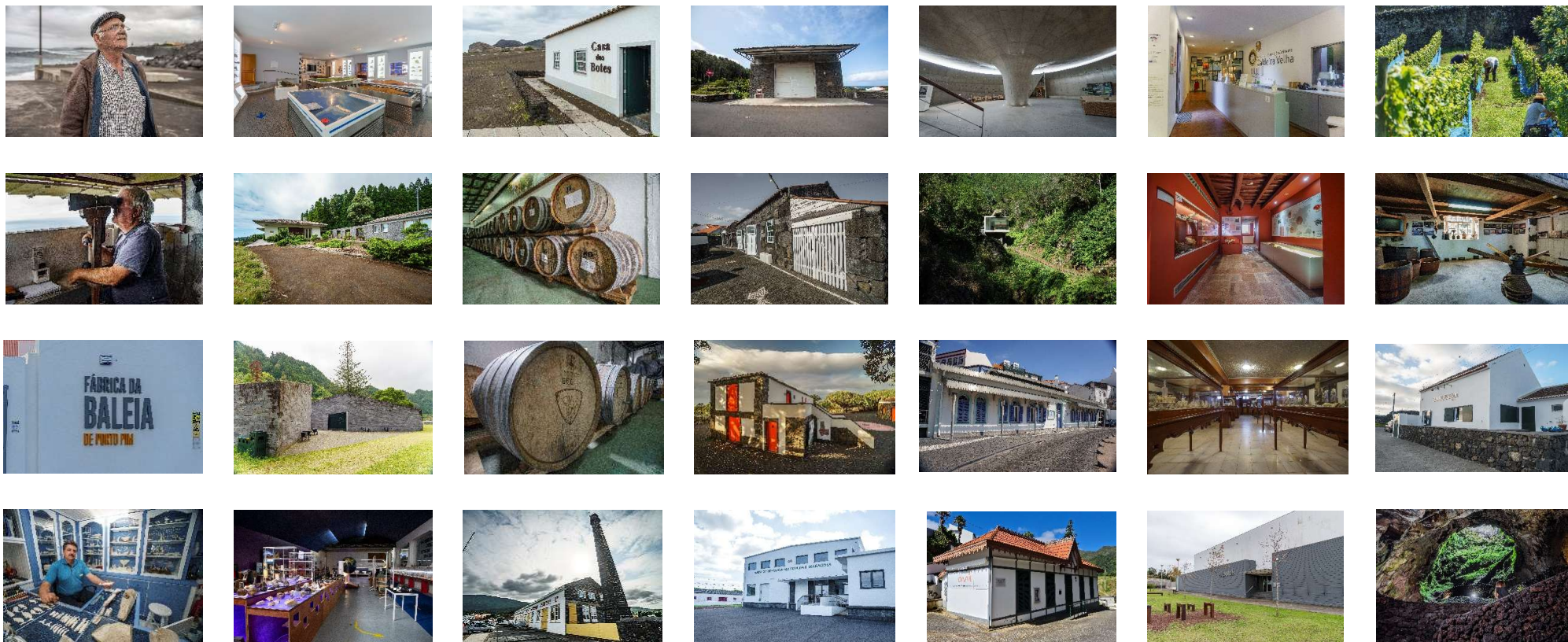
Itinerários de ½ a 1 dia  
Passeios temáticos em terra  
Atelier de Scrimshaw  
Festividades e Regatas  
Whale Watching

# I. Enquadramento | Rede Colaborativa





# I. Enquadramento | Rede Colaborativa



# I. Enquadramento | Agentes Certificados

## AGENTES CERTIFICADOS



WORKSHOP	MÓDULO	CALENDRÁRIO	FORMADOR
Workshop 1: Animação Turística	A Animação Turística em Portugal.	2 e 3 de Novembro, das 15h00 às 17h00	Ana Barbosa
Workshop 2: Rota da Baleação	História da Baleação nos Açores	9 e 10 de Novembro, das 15h00 às 17h00	José Carlos Garcia
	História da Baleação nas Flores e no Corvo	11 de Novembro, das 15h00 às 17h00	Luis Gomes Vieira
	História da Baleação em São Miguel	12 de Novembro, das 15h00 às 17h00	José Carlos Garcia
	História da Baleação no Triângulo	16 e 17 de Novembro, das 15h00 às 17h00	Manuel Costa Júnior
	Narrativas e Itinerários da Rota da Baleação	18 de Novembro, das 15h00 às 17h00	Catarina Valença Gonçalves
	Os Cetáceos nos Açores	19 de Novembro, das 15h00 às 17h00	João Gonçalves
Workshop 3: Rota da Vinha	História e Recursos Narrativa e Itinerários		António Maçanita* Catarina Valença Gonçalves
Workshop 4: Rota dos Vulcões	História e Recursos		Paulino Costa João Carlos Mendes
	Narrativa e Itinerários		Catarina Valença Gonçalves

Formação:  
16 Workshops  
10 formadores especialistas  
39 horas de formação  
+651 inscrições de naturezas diversas



55 agentes certificados



## II. ROTA DA BALEAÇÃO | TEMAS

---

**Rotas** | ITINERÁRIOS  
AÇORES | CULTURAIS E  
PAISAGÍSTICOS

A Passagem da Baleação Norte-Americana

Os Botes Baleeiros

O Centro Náutico da Horta

Dos Caldeiros de Óleo às Fábricas  
da Baleia

O Século Dabney

Os Produtos da Baleação

As Baleeiras da Horta (Faial)

A Ocupação de Baleeiro

A mulher de Baleeiro

A Baleação Costeira: da Vigia ao Desmancho

A Religiosidade dos Baleeiros





## II. ROTA DA BALEAÇÃO | Pontos de Int.

---

**Rotas** | ITINERÁRIOS  
AÇORES | CULTURAIS E  
PAISAGÍSTICOS

Rampas de Varagem

Vigias da Baleias

Museus



**Fábricas da Baleia**

Antigas Armações Baleeiras

Construtores de Botes

Traióis

Artesanato



# II. ROTA DA BALEAÇÃO | Indústria

**Rotas** | ITINERÁRIOS  
AÇORES | CULTURAIS E  
PAISAGÍSTICOS



MUSEU DA INDÚSTRIA BALEEIRA



FABRICA DA BALEIA DO PORTO PIM



MUSEU DA FÁBRICA DA  
BALEIA DO BOQUEIRÃO



**Rotas** | Rota da  
AÇORES | Baleação



**Rotas** | Rota dos  
AÇORES | Vulcões



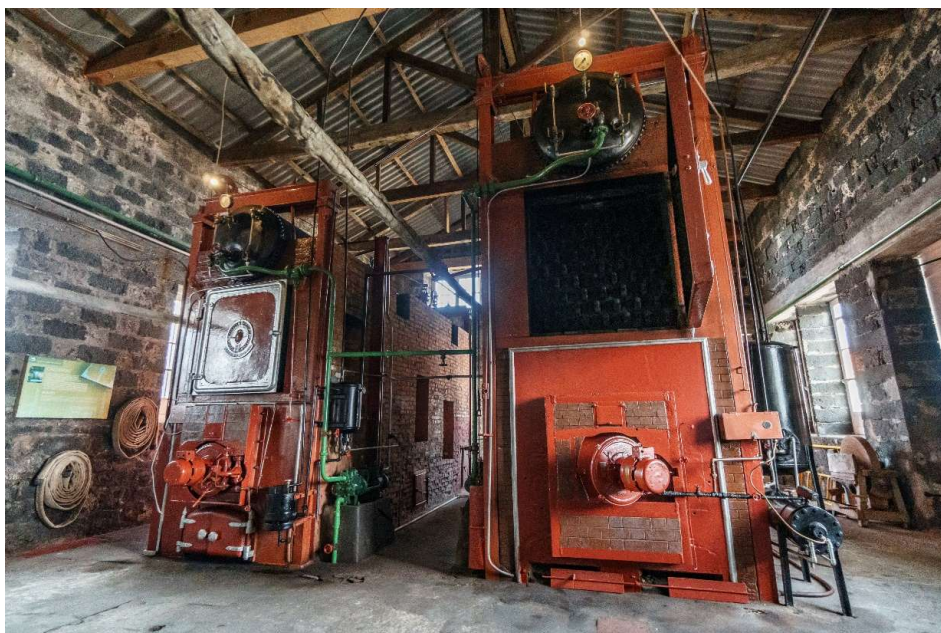
**Rotas** | Rota das  
AÇORES | Vinhas



## II. ROTA DA BALEAÇÃO | Indústria

**Rotas**  
AÇORES | ITINERÁRIOS  
CULTURAIS E  
PAISAGÍSTICOS

### MUSEU DA INDÚSTRIA BALEEIRA



"O Museu da Indústria Baleeira, antiga Fábrica da Baleia Armações Baleeiras Reunidas, Lda., em São Roque do Pico, é o primeiro museu industrial público dos Açores. A Sociedade das Armações Baleeiras Reunidas, Lda., constituída em 1942, articulou dois sistemas produtivos: a pesca da baleia (cachalote) e a produção dos seus derivados, assim como a sua respetiva comercialização. Esta unidade fabril, o maior e o mais importante complexo de transformação e processamento de cachalotes dos Açores, que laborou entre 1946 e 1984, é uma construção industrial, com uma área total de cerca de 1200m<sup>2</sup>."

Fonte: Manual da Baleação | Rotas Açores



<http://www.museu-pico.azores.gov.pt/>



**Rotas**  
AÇORES | Rota da  
Baleação



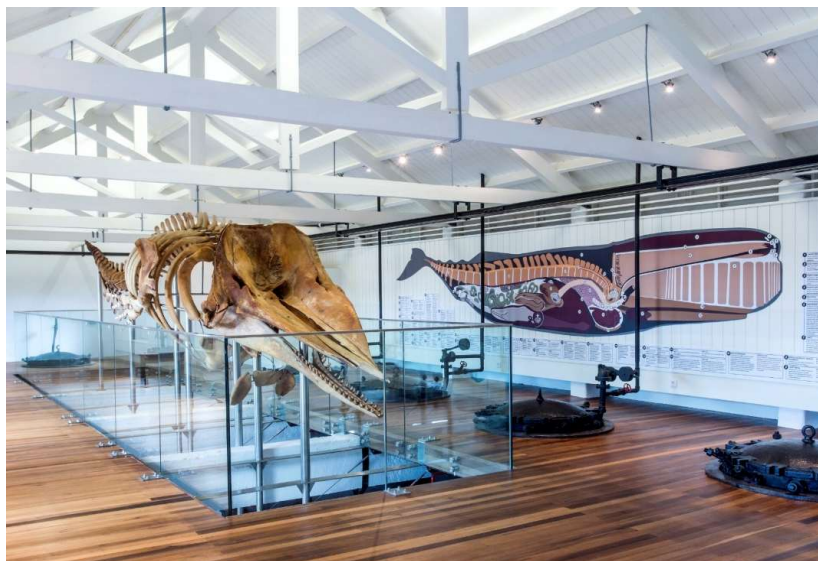
**Rotas**  
AÇORES | Rota dos  
Vulcões



**Rotas**  
AÇORES | Rota das  
Vinhas

## II. ROTA DA BALEAÇÃO | Indústria

# FÁBRICA DA BALEIA DO PORTO PIM



“As obras para a fábrica da Sociedade Industrial Marítima Açoriana, Lda., conhecida como “Fábrica da Baleia”, iniciaram-se em 1940 no areal da praia de Porto Pim. No entanto, uma tempestade que assolou as ilhas em Setembro de 1940 destruiu toda a construção da fundação do edifício. Depois deste incidente, a Sociedade decidiu uma nova localização para a Fábrica, iniciando a obra no sopé do Monte da Guia. A 31 de Agosto de 1942, a Fábrica da Sociedade Industrial Marítima Açoriana, Lda. iniciava a laboração. Esta unidade industrial, moderna para o seu tempo, dedicava-se ao processamento integral de cachalotes, produzindo óleo de toucinho e farinhas de carne e de osso. Toda a maquinaria de produção de farinhas é da reconhecida marca norueguesa Myrens Verksted e os motores da marca alemã Motoren Fabrik Deutz AG. Para armazenamento de óleo, existiam dezasseis depósitos subterrâneos, oito deles ainda hoje identificáveis. (...) Para além destas estruturas tinha ainda uma pequena plataforma de desmancho, equipada com três guinchos que auxiliavam na varagem de cachalotes e nos trabalhos de esartejamento. Existia ainda um edifício anexo que servia de depósito de farinhas e onde estavam instalados quatro depósitos de óleo.



[www.oma.pt](http://www.oma.pt)



Fonte: Manual da Baleação | Rotas Açores



## II. ROTA DA BALEAÇÃO | Indústria

**Rotas**  
AÇORES | ITINERÁRIOS  
CULTURAIS E  
PAISAGÍSTICOS

# MUSEU DA FÁBRICA DO BOQUEIRÃO



Na proximidade do Porto do Boqueirão – localização que origina o seu nome – foi construída, entre 1941 e 1944, a Fábrica do Boqueirão pelo industrial lisboeta e sócio principal da Reis & Flores, Lda., Francisco Marcelino dos Reis. A Fábrica é composta por três volumes destinados à produção de óleo e de farinhas de carne e de osso e conta, ainda, com a maioria das maquinarias originais. Destacam-se as duas caldeiras a vapor da marca Babcock & Wilcox, de 1905 e 1922 respectivamente, e as cinco autoclaves. (...)

A Fábrica é construída em pedra, blocos, betão armado e ferro. A cobertura tem uma estrutura em asnas de madeira, telha de fibrocimento e platibanda. Os alçados são compostos por vãos amplos. As portas, em geral, são de grandes dimensões, nomeadamente, a porta de entrada e as portas com bandeira do corpo das caldeiras. As janelas são maioritariamente de batente.



Fonte: Manual da Baleação | Rotas Açores



<https://museudafabricadabaleia.com/>



**Rotas**  
AÇORES | Rota da  
Baleação



**Rotas**  
AÇORES | Rota dos  
Vulcões



**Rotas**  
AÇORES | Rota das  
Vinhas

# II. ROTA DA BALEAÇÃO | Itinerários

## FAIAL

**Localização:** Manhã - Horta; Tarde - Capelinhos

**Duração:** Dia inteiro (6 a 8 horas)

**Distância total:** 32 km

**Forma de locomoção recomendada:** a pé (programa da Manhã ou da Tarde) e de carro (na junção dos dois programas)

### ITINERÁRIO

Fábrica da Baleia de Porto Pim

*Distância a pé até ao próximo ponto de visita: 100 m | 1 minuto*

Casa Dabney e Rampa de Varagem

*Distância de carro até ao próximo ponto de visita: 950 m | 3 minutos*

Museu de Scrimshaw

*Distância de carro até ao próximo ponto de visita: 29 km | 30 minutos*

(Almoço)

Vigia do Alto das Concheiras

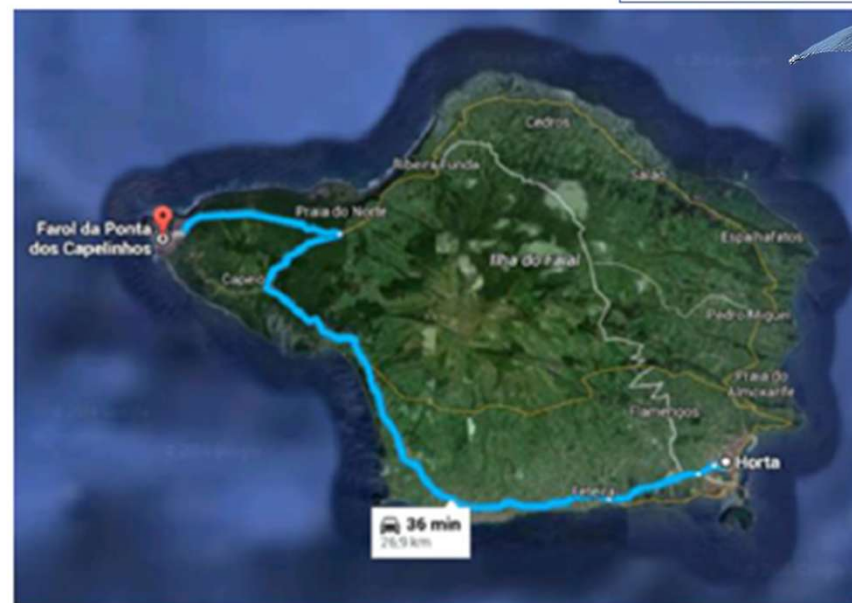
*Distância a pé até ao próximo ponto de visita: 1,5 km | 16 minutos*

Conjunto: Casa dos Botes, Residências sazonais e Rampa de Varagem

**+** adicione  
**1/2 DIA**

Fique mais 1/2 dia para experimentar:

- Saída para Whale Watching





## II. ROTA DA BALEAÇÃO | Experiências

**Rotas**  
AÇORES | ITINERÁRIOS  
CULTURAIS E  
PAISAGÍSTICOS

- Atelier de Scrimshaw na Casa de Exposições “Capitão Alves” (Pico)
- Saída de barco para *Whale Watching*
- *Passeios em botes baleeiros (em estudo)*



## II. OFERTA

---

Em Estruturação





## II. OFERTA

9 Ilhas | cerca 18 itinerários

## **Rotas** | Turismo Industrial AÇORES

**Experiências** decorrentes de actividades desenvolvidas em locais de **Indústria Viva** ou **Património Industrial**, relacionadas com os **produtos e os processos de produção** ou com o seu **passado histórico e cultural**.





Grupo Dinamizador  
Rede Portuguesa de

**turismo  
industrial**

## REDE ACTUAL

Fábrica da Baleia do Porto Pim

Museu da Indústria Baleeira

Museu da Fábrica da Baleia do Boqueirão

Museu dos Baleeiros

Fábrica de Chá Gorreana

Fábrica de Chá Porto Formoso

Museu do Tabaco da Maia



**Rotas** | ITINERÁRIOS  
AÇORES | CULTURAIS E  
PAISAGÍSTICOS



GOVERNO  
DOS AÇORES



**Rotas** | Rota da  
AÇORES | Baleiação



**Rotas** | Rota dos  
AÇORES | Vulcões



**Rotas** | Rota das  
AÇORES | Vinhas





ITINERÁRIOS CULTURAIS E PAISAGÍSTICOS

**Rotas**

AÇORES

SOCIEDADE





OBRIGADO!

PARA MAIS INFORMAÇÕES

<https://rotas.azores.gov.pt>

[rotasacores@azores.gov.pt](mailto:rotasacores@azores.gov.pt)

[jose.ef.toste@azores.gov.pt](mailto:jose.ef.toste@azores.gov.pt)

295 404 800

28 janeiro de 2025

