
I. PRÉSENTATION D'ENTREPRISE ET DÉCOUVERTE



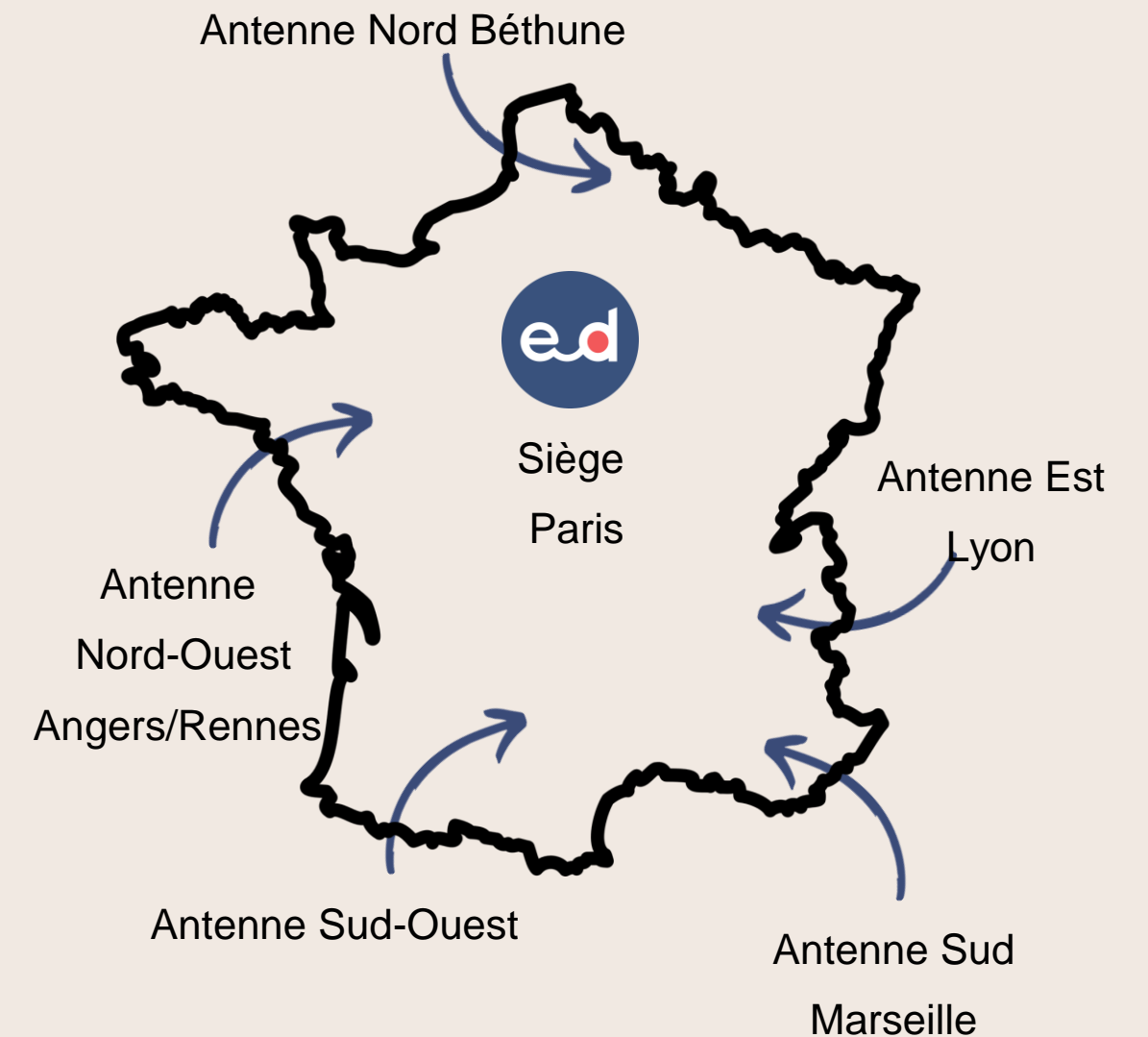
EDF - CENTRALE DE BUGEY
SAINT VULBAS (01)

Entreprise et Découverte est **l'association nationale de la visite d'entreprise, association d'intérêt général**. Elle initie l'ensemble des actions fortes qui permettent de **structurer et développer la visite d'entreprise en France**.

L'association travaille selon **2 grands axes** :

**tourisme de industriel - savoir-faire / attractivité des métiers
- emploi**

- Une expertise de 25 ans
- 450 adhérents : entreprises et territoires
- 30 partenaires nationaux : Ministères, Régions, fédérations professionnelles, entreprises
- Une équipe de 12 salariés répartis en France



3 MISSIONS PRINCIPALES



1

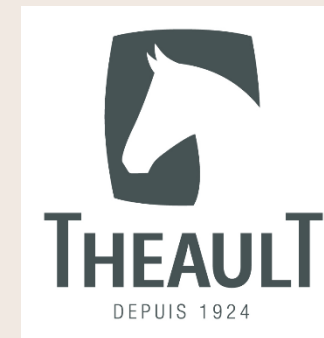
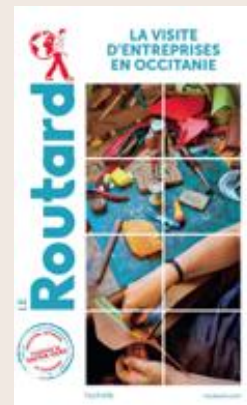
La communication

2

L'accompagnement des entreprises et des territoires

3

L'animation de la filière et du réseau ED



II. LES CHIFFRES CLÉS DE LA VISITE D'ENTREPRISE



EDF - CENTREALE DE TRICASTIN
SAINT PAUL TROIS CHATEAUX (26)

Les chiffres clés* de la visite d'entreprise en France

*Issus de l'Observatoire Entreprise et Découverte 2023

3500



entreprises en 2022,
une augmentation de 75% en 3 ans.

La France affirme et renforce sa place de leader de la visite d'entreprise, une véritable exception économique et culturelle française.

20 millions



de visiteurs
une augmentation
de 40% en 3 ans en 2022.

En dépit d'une année COVID en 2022 (ouverture progressive des entreprises et des frontières, jauges réduites des groupes), le public a répondu présent. Les français redécouvrent les entreprises de leurs territoires, une relation de confiance s'engage.

Pour + de 55%

des entreprises,
les familles
constituent
le premier
public



La visite d'entreprise intéresse les petits et les grands. C'est le moyen pour les jeunes de découvrir les savoir-faire français, l'univers de l'entreprise et de comprendre ses métiers.

Pour 70%

des entreprises,
le premier public
est composé
des visiteurs
de la région



Le tourisme de savoir-faire est un tourisme de proximité. Il permet une reconnexion forte des habitants avec leurs entreprises. Près de 50% des entreprises reçoivent régulièrement des visiteurs sur les ailes de saisons participant ainsi à la déconcentration des flux sur la période estivale.



Les petites et moyennes entreprises constituent l'immense majorité de la filière

94%

de TPE - PME

6%

ETI - GE

La Visite d'entreprise est l'outil privilégié des petites et moyennes entreprises. Pourtant 2023 est marquée par l'arrivée de grandes entreprises qui déploient leurs offres : Renault, Stellantis, Bonduelle, Petit Bateau, Danone, Boursin...



48%

des entreprises
ont plus de 50 ans

Le tourisme de savoir-faire confirme son ancrage territorial, patrimonial et culturel. 40% des entreprises disposent d'un musée d'entreprise en complément de leur offre de visite.

28%

ont 100 ans et plus

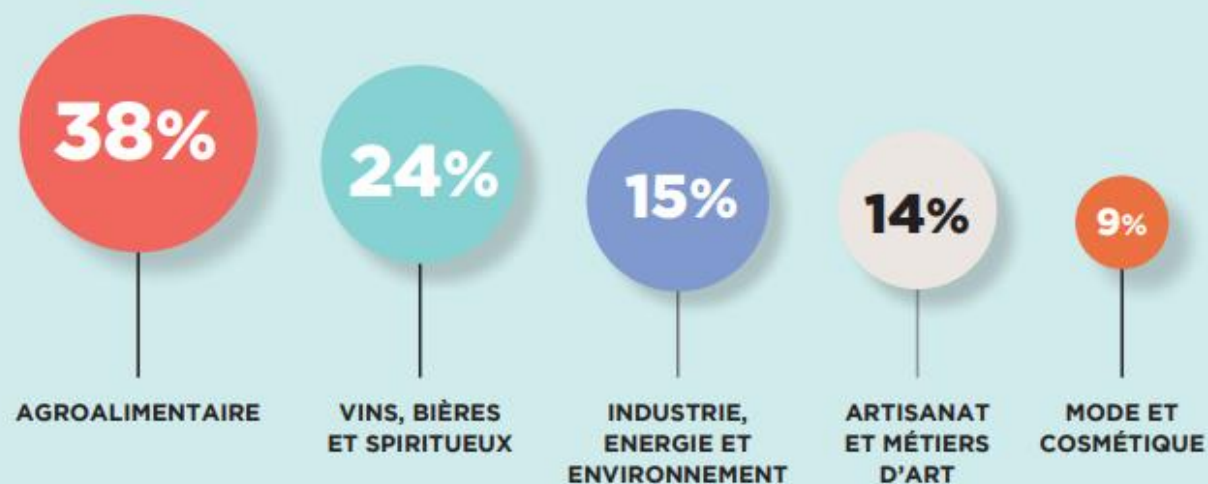
La part d'entreprises de plus de 50 ans est en augmentation constante.



18%

des visiteurs
sont des touristes
étrangers
(contre 21% en 2019)

La répartition des entreprises par secteurs d'activité



L'agroalimentaire est toujours en tête des entreprises les plus engagées, deux secteurs progressent par rapport à l'observatoire 2020 : "Vin, bière et spiritueux" et "Mode et cosmétique"

Le Tourisme de savoir-faire trouve son modèle économique



La Visite d'entreprise constitue aujourd'hui un nouveau centre de profit pour une part importante d'entreprises engagées.

9€

le tarif moyen de
visite contre 5,90 €
en 2020

3500

visiteurs/an
en moyenne
accueillis par
les entreprises

85%

des entreprises
possèdent une
boutique

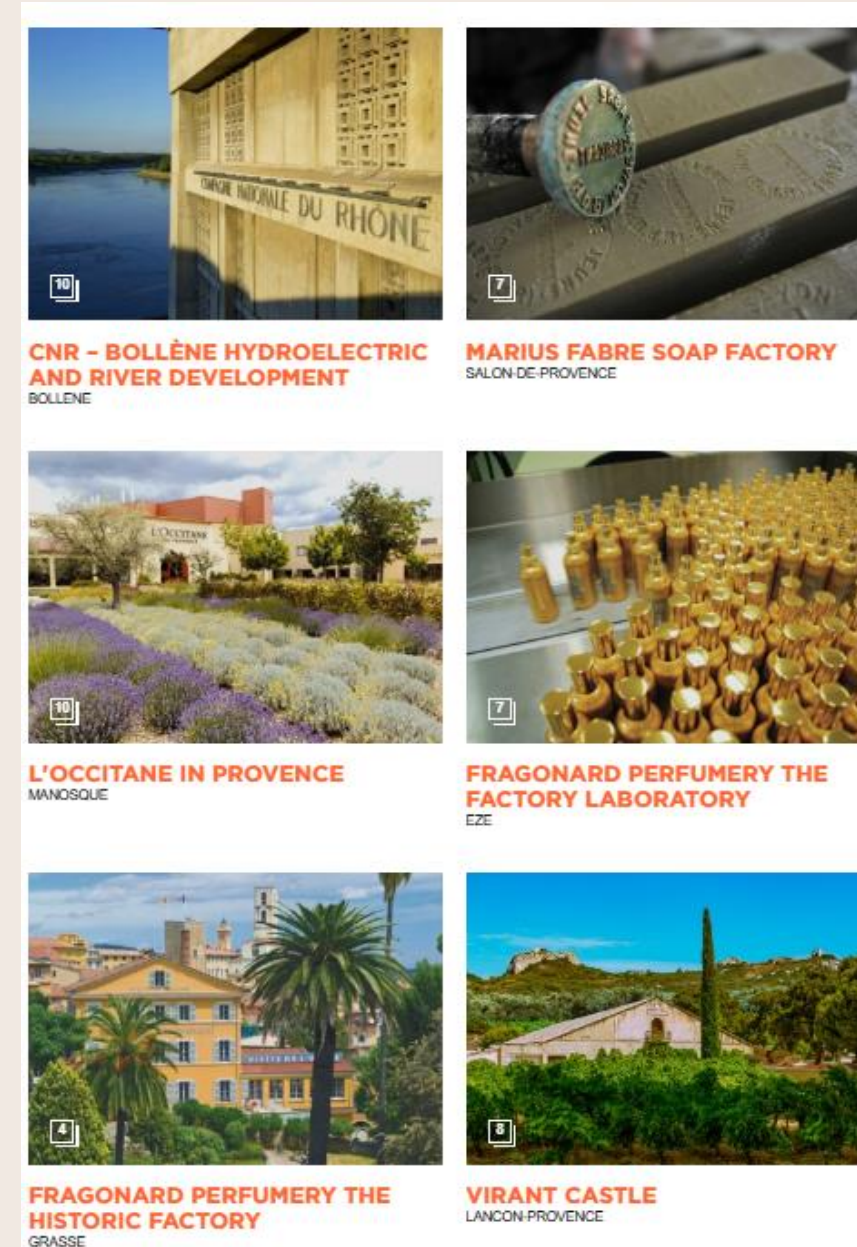
30%

d'augmentation
du panier moyen
post visite (par
rapport aux achats
sans visite préalable)

LA COMMUNICATION INTERNATIONALE SUR LA FILIÈRE



- Le site entrepriseetdecouverte.fr, qui référence les visites d'entreprise accessibles sur le territoire :
 - un moteur de recherche par région / secteur d'activité
 - un site accessible en 5 langues : français, anglais, allemand, espagnol, italien
- La publication du catalogue « [France Savoir-Faire d'Excellence](#) », une sélection des 100 plus belles visites à découvrir en France. Ce catalogue est traduit en anglais pour le diffuser aux TO et bureaux d'Atout France à l'international.
- La participation au **salon international [Rendez-Vous en France](#)**, organisé chaque année en France par Atout France : 1^{er} salon international BtoB pour la promotion de la destination France.



FRANCE SAVOIR-FAIRE
D'EXCELLENCE

Entreprise et découverte : Showcasing French Savoir-Faire