

TURISMO EQUESTRE

caracterização dos recursos e serviços



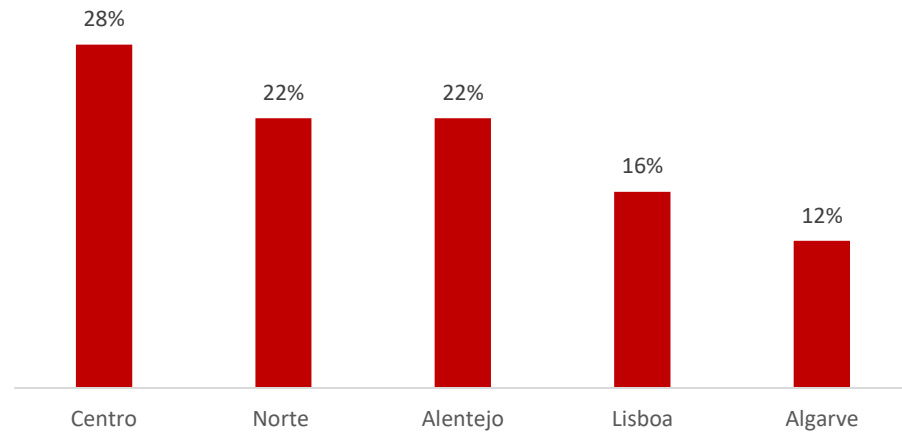
Turismo equestre – caracterização dos recursos e serviços

- Objetivo: Aprofundar o conhecimento sobre os agentes que desenvolvem atividades de turismo equestre
- Método: Realização de inquérito entre dezembro de 2021 e fevereiro de 2022, através da plataforma *Google Forms*
- Universo: 120 recursos, dos quais 85 (71%) empresas de Animação Turística e 35 (29%) Empreendimentos Turísticos
- Taxa de resposta: 41% (50 respostas)

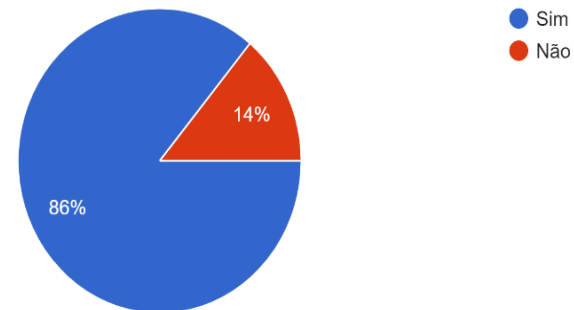
Turismo equestre – caracterização dos recursos e serviços

- Das **50** respostas obtidas das empresas, **14** são da **Região Centro**, **11** da região **Norte** e também **11** do **Alentejo Ribatejo**. Da região de **Lisboa** responderam **8** empresas e **6** da região do **Algarve**.
- A maioria das respostas são referentes a **empresas de animação turística (86%)**.

Regiões



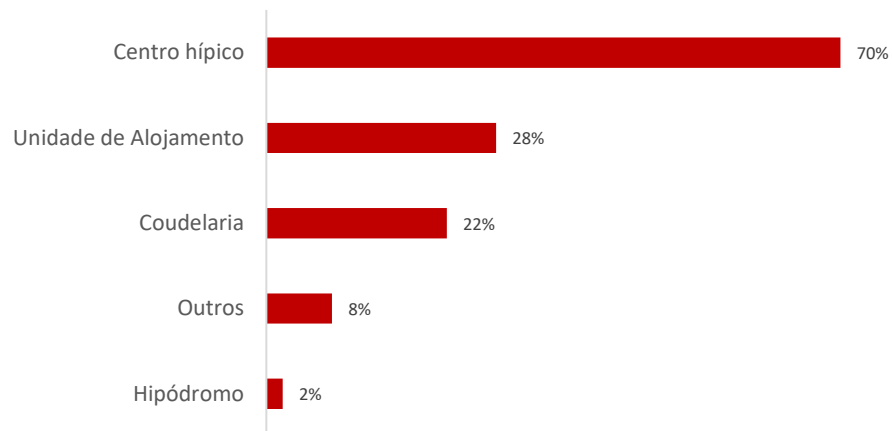
Registo como Agência de Viagens ou Empresa de Animação Turística
50 respostas



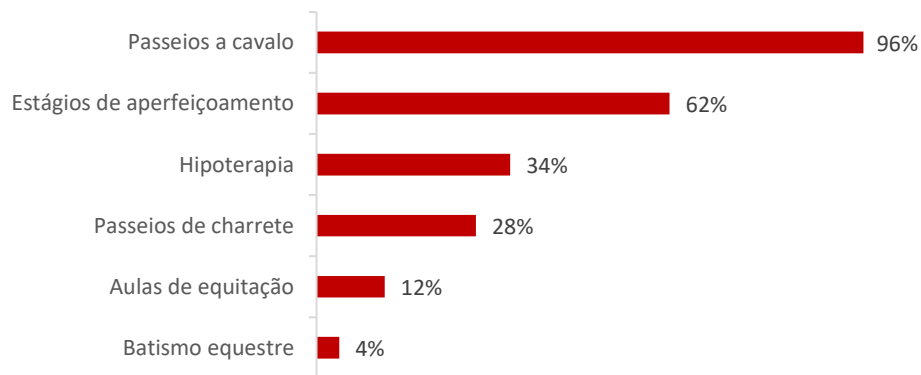
Caracterização das Infraestruturas e Serviços Disponibilizados

- Das respostas obtidas, **70% são Centros Hípicos, 28% são Unidades de Alojamento e 22% são Coudelarias.**
- Quanto aos **Serviços Disponibilizados**, destacam-se os **Passeios a Cavalo**, referidos por **96%** das empresas, seguidos dos **Estágios de Aperfeiçoamento** referidos por **62%** das empresas.
- Referência ainda, para a **Hipoterapia**, serviço disponibilizado por **34%** das empresas

Tipo de infraestrutura *



Serviços disponibilizados *

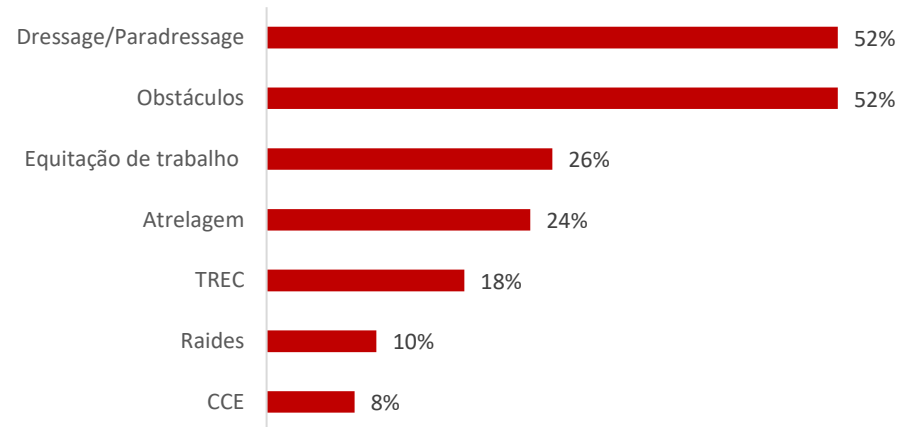


* A soma das parcelas é superior a 100%, uma vez que contempla resposta múltiplas.

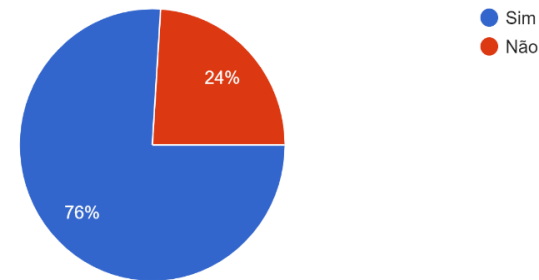
Caracterização das Disciplinas Desenvolvidas

- No que se refere às **Disciplinas Equestres Desenvolvida**, destacam-se as disciplinas de **Obstáculos e Dressage** desenvolvidas por 52% das entidades. Referência ainda para a **Equitação de trabalho** desenvolvida por 26% das empresas.
- **76%** das empresas realizam visitas às instalações, componente importante da experiência turística.

Disciplinas equestres desenvolvidas *



Realização de visitas às instalações
50 respostas

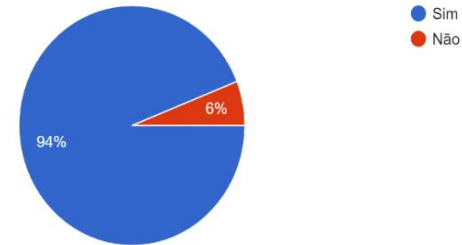


* A soma das parcelas é superior a 100%, uma vez que contempla resposta múltiplas.

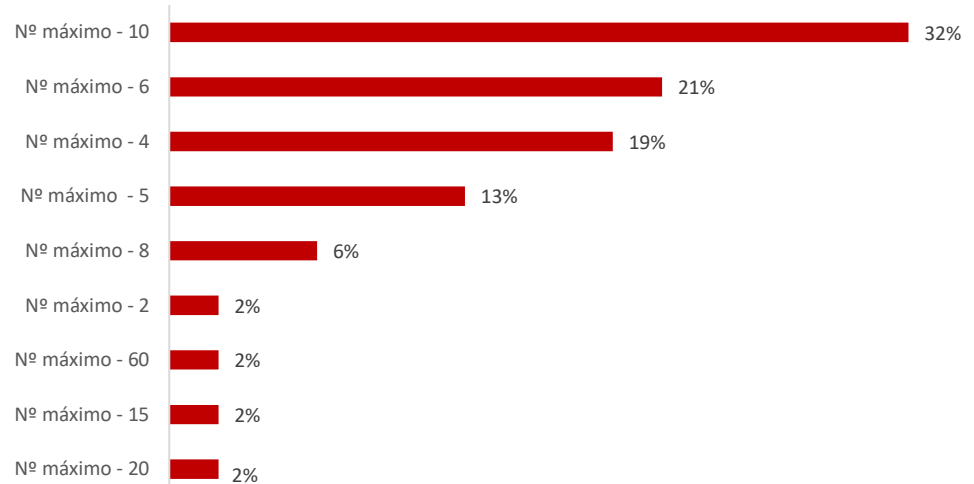
Desenvolvimento de Itinerários ou Passeios Equestres

- No que se refere aos **passeios** ou **itinerários equestres**, esta atividade é realizada por **94%** das empresas, sendo que a **dimensão máxima dos grupos** para a realização das mesmas é de **10** participantes, na maioria dos casos.
- Em relação ao **número mínimo de participantes** cerca de metade das respostas (53%) indicam o número mínimo de **1** participante.

Realização de itinerários ou passeios equestres
50 respostas

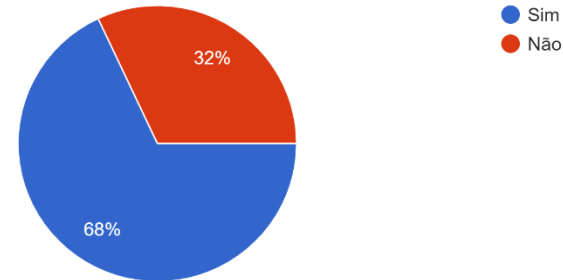


Desenvolvimento de passeios equestres - Participantes -

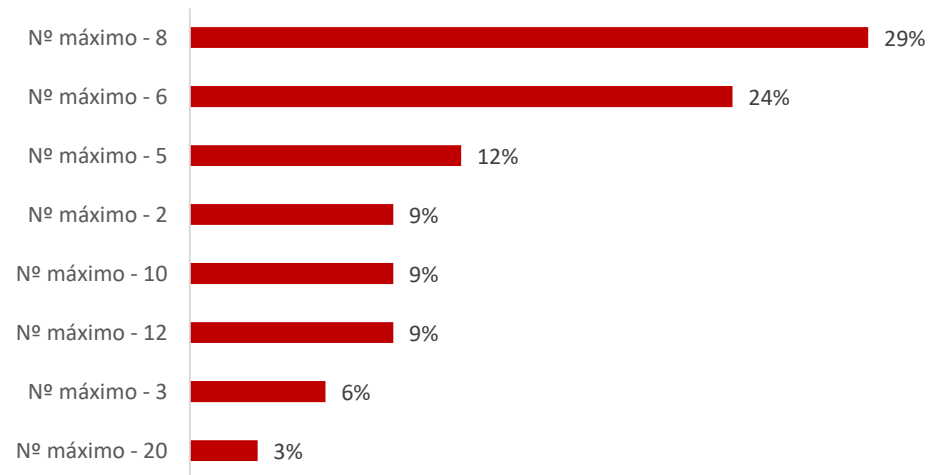


- À questão se a empresa realiza **estágios de aperfeiçoamento**, **68%** responderam afirmativamente.
- **O número máximo de participantes** indicado por mais empresas foi de **8 participantes (29%** das respostas).
- **O número mínimo de participantes é de 1 participante** para 50% das empresas.

Realiza Estágios
50 respostas



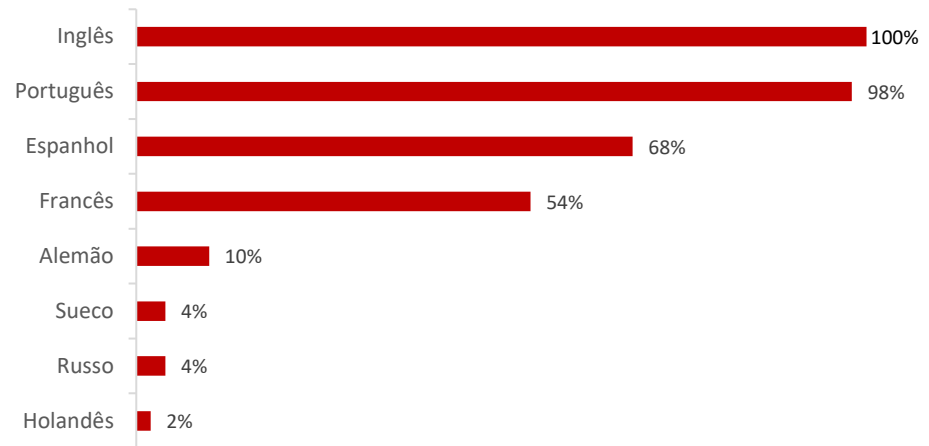
Realização de estágios - Participantes -



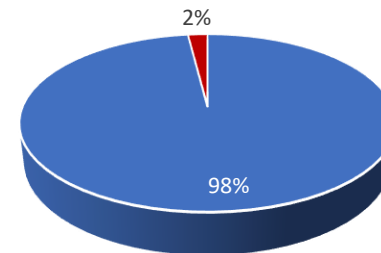
Idiomas Falados & Meses de Funcionamento

- O **Inglês** é o idioma falado por todas as empresas. Destaque ainda para os idiomas **Espanhol (68%)** e **Francês (34%)**. O idioma **Alemão** surge como o 5º idioma mais falado (**10%** das respostas).
- No que diz respeito aos **meses de funcionamento**, **98%** das empresas respondem que funcionam durante **todo o ano**

Idiomas falados *



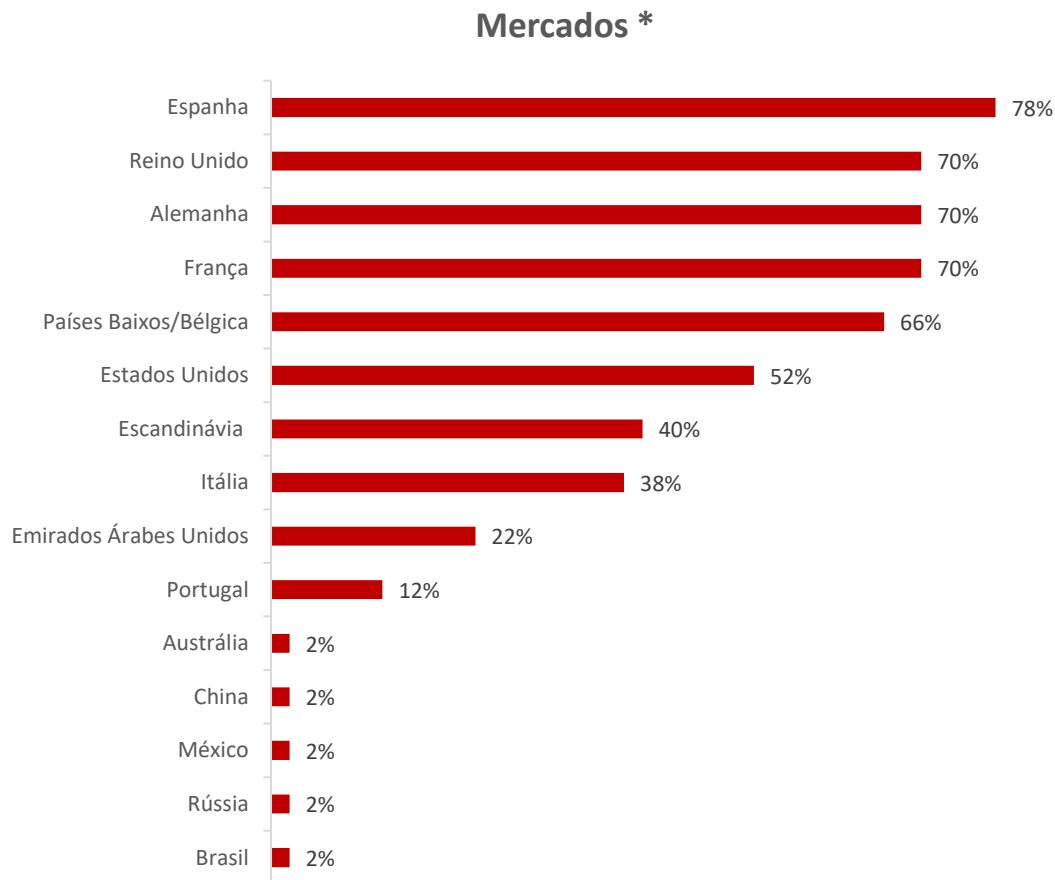
Meses de funcionamento



■ Todo o ano ■ 2º semestre

* A soma das parcelas é superior a 100%, uma vez que contempla resposta múltiplas.

- No que se refere à origem dos clientes de turismo equestre, destacam-se os **mercados Espanhol, Reino Unido, Francês, Alemão** e ainda os **Países Baixos** e os **Estados Unidos**, o que revela a importância dos turistas internacionais para a atividade das empresas.
- De referir que estes são mercados prioritários em termos de promoção de Portugal enquanto destino turístico.



* A soma das parcelas é superior a 100%, uma vez que contempla resposta múltiplas.

- A maioria das empresas estão registadas como empresas de animação
- As principais disciplinas desenvolvidas são a Dressage, Obstáculos e Equitação de Trabalho
- As atividades de passeios equestres e estágios são as mais disponibilizadas
- Ao nível dos idiomas falados, destaque para o facto de todas as empresas referirem o inglês
- As empresas trabalham com mercados internacionais, com destaque para Espanha, Alemanha, França, Reino Unido e Países Baixos

OBRIGADO
joao.portugal@turismodeportugal.pt

