

# WORKSHOP TÉCNICO

## Monitorização de Rotas Âncora

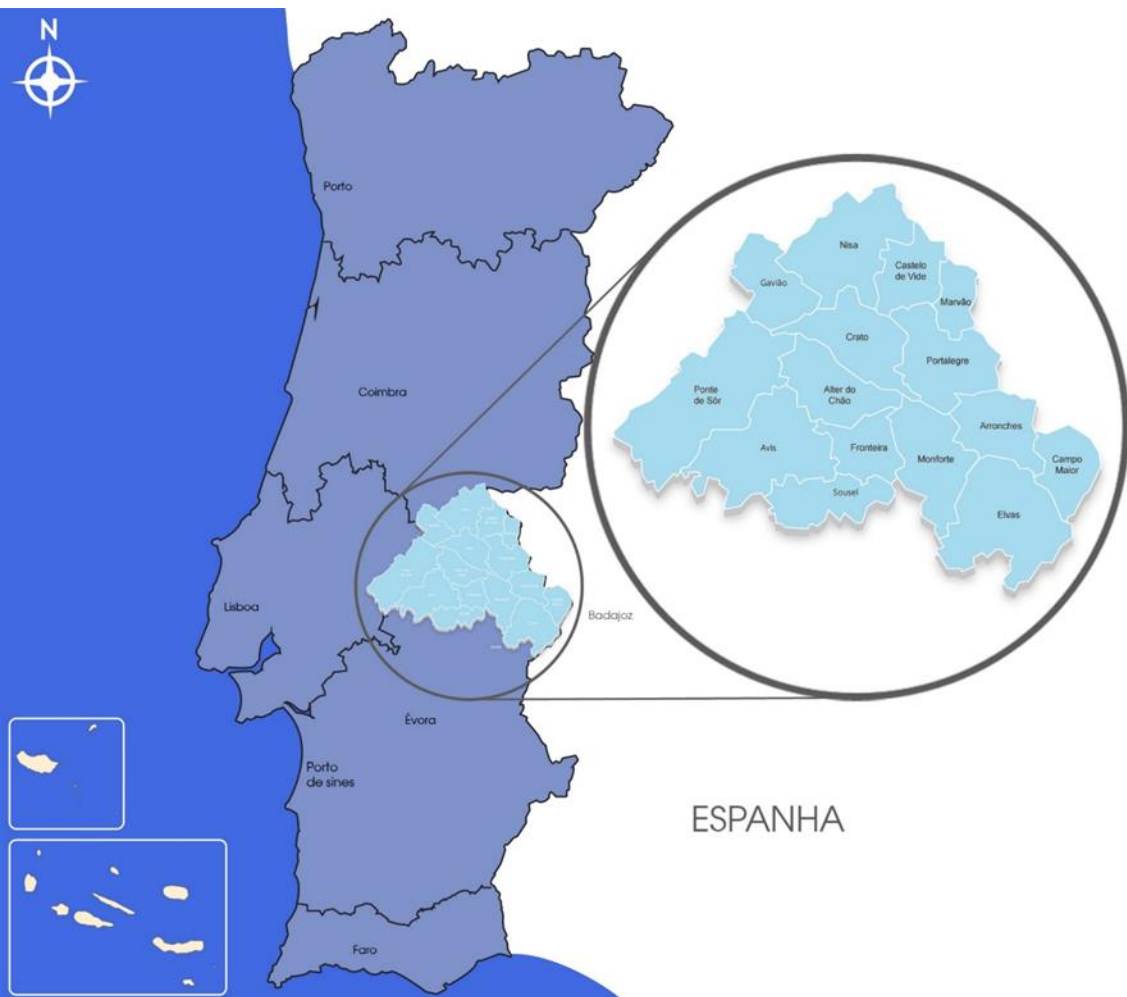
Auditório da Escola de Hotelaria e Turismo de Setúbal | 15 de maio

PORTUGUESE<sup>#</sup>  
**TRAILS**



**ERA UMA VEZ O ALTO ALENTEJO...**





O PAPEL DAS COMUNIDADES INTERMUNICIPAIS NO DESENVOLVIMENTO DOS TERRITÓRIOS

# ENQUADRAMENTO GEOGRÁFICO DA CIMAA

Alto Alentejo:  
Área = 6.084 Km<sup>2</sup>  
Habitantes: 118.952

## 15 Municípios Associados

- Alter do Chão
- Arronches
- Avis
- Campo Maior
- Castelo de Vide
- Crato
- Elvas
- Fronteira
- Gavião
- Marvão
- Monforte
- Nisa
- Ponte de Sor
- Portalegre
- Sousel

O PAPEL DAS COMUNIDADES INTERMUNICIPAIS NO DESENVOLVIMENTO DOS TERRITÓRIOS

# A REGIÃO: ALTO ALENTEJO



singularidade diversidade património paisagem ruralidade gentes tradição história artes ofícios gastronomia vinhos futuro modernidade  
arquitetura lusitano doçaria cortiça mel enchidos queijos azeites vinhos prestígio qualidade inovação olaria tapeçaria manufatura

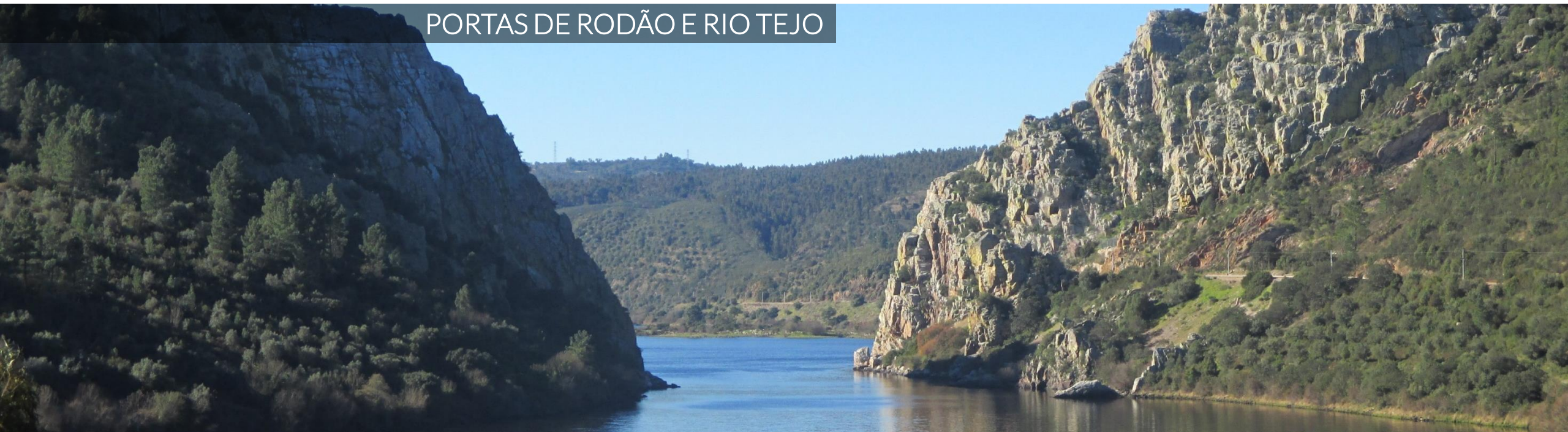
O PAPEL DAS COMUNIDADES INTERMUNICIPAIS NO DESENVOLVIMENTO DOS TERRITÓRIOS

# SÍTIOS DE REFERÊNCIA





MARVÃO E VALE DA ARAMENHA



PORTAS DE RODÃO E RIO TEJO

PORTALEGRE, CAPITAL DE DISTRITO



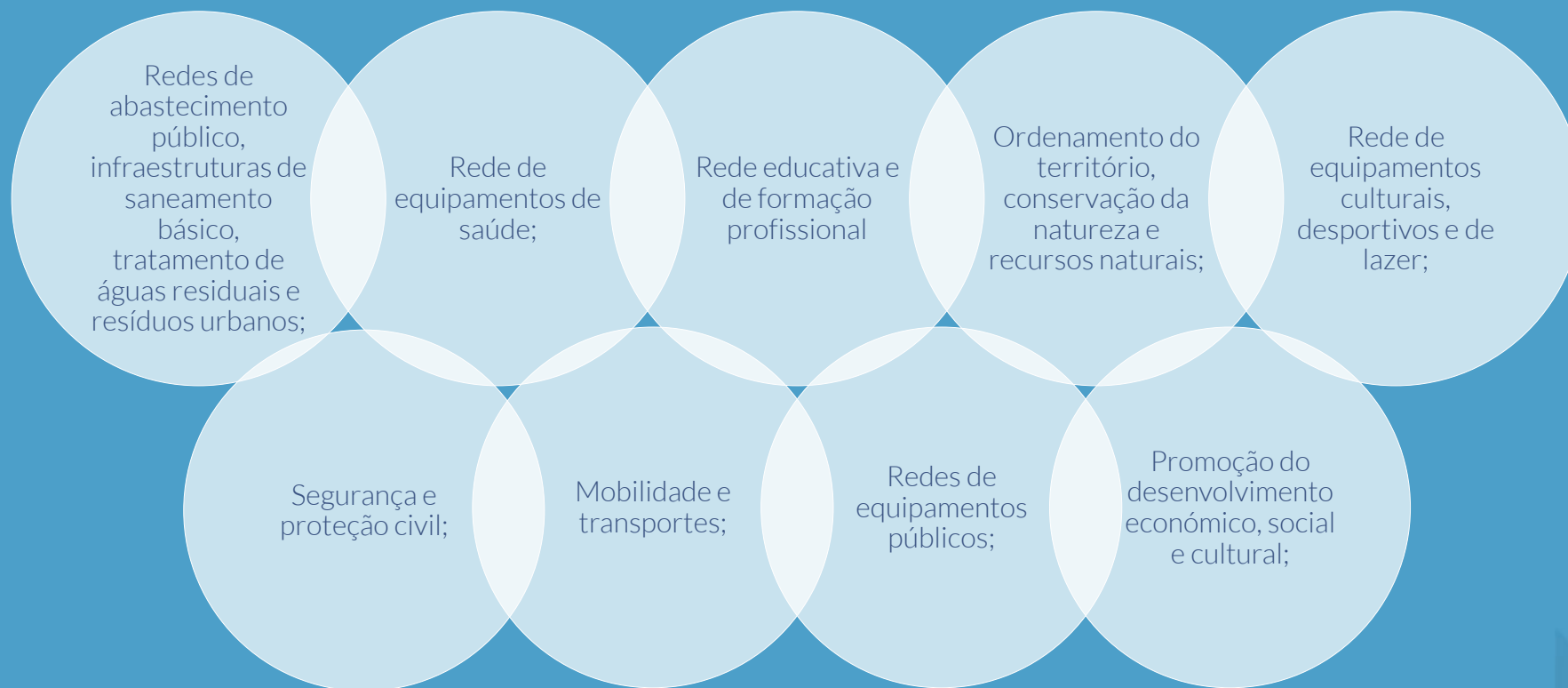
ELVAS – CIDADE PATRIMÓNIO MUNDIAL DA HUMANIDADE



CASTELO DE VIDE

O PAPEL DAS COMUNIDADES INTERMUNICIPAIS NO DESENVOLVIMENTO DOS TERRITÓRIOS

# NOVA LEGISLAÇÃO PARA AS CIM's | Áreas e Competências





# O PAPEL DAS COMUNIDADES INTERMUNICIPAIS NO DESENVOLVIMENTO DOS TERRITÓRIOS

## INTERVENÇÃO JUNTO DOS ATORES DO TERRITÓRIO

Plataforma Alentejo XXI

Ciclo de Debates

- Mobilidade e Transportes
- Saúde, Apoio Social, Segurança Social e Proteção Social
- Educação, Formação e Qualificação
- Redes de Abastecimento Público e de Águas Residuais, Resíduos sólidos urbanos
- Turismo
- Desenvolvimento Económico e Social/Criação de Emprego



Planos Estratégicos

- Plano Estratégico de Mobilidade Sustentável
- Plano Operacional de Turismo do Alto Alentejo
- Estudo para a reorganização da rede de oferta formativa de ensino superior, tecnológico e profissional
- Plano Estratégico para os sectores das Águas e Resíduos
- Carta Social do Alto Alentejo
- Estratégia para o Desenvolvimento Económico e Emprego 2014-2020

Reuniões Técnicas



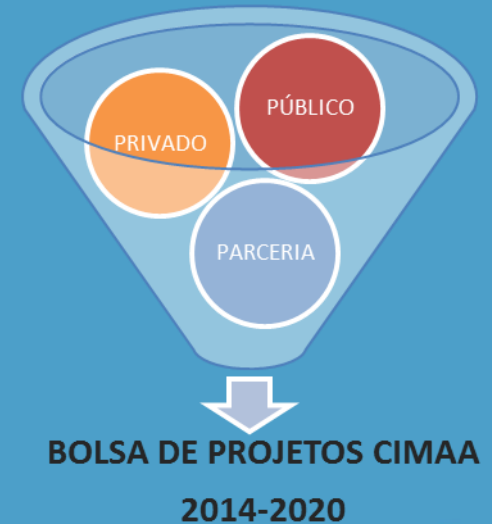
Estratégia para o Desenvolvimento do Alto Alentejo 2014-2020

Projetos Âncora

Projetos Transversais

Projetos Complementares

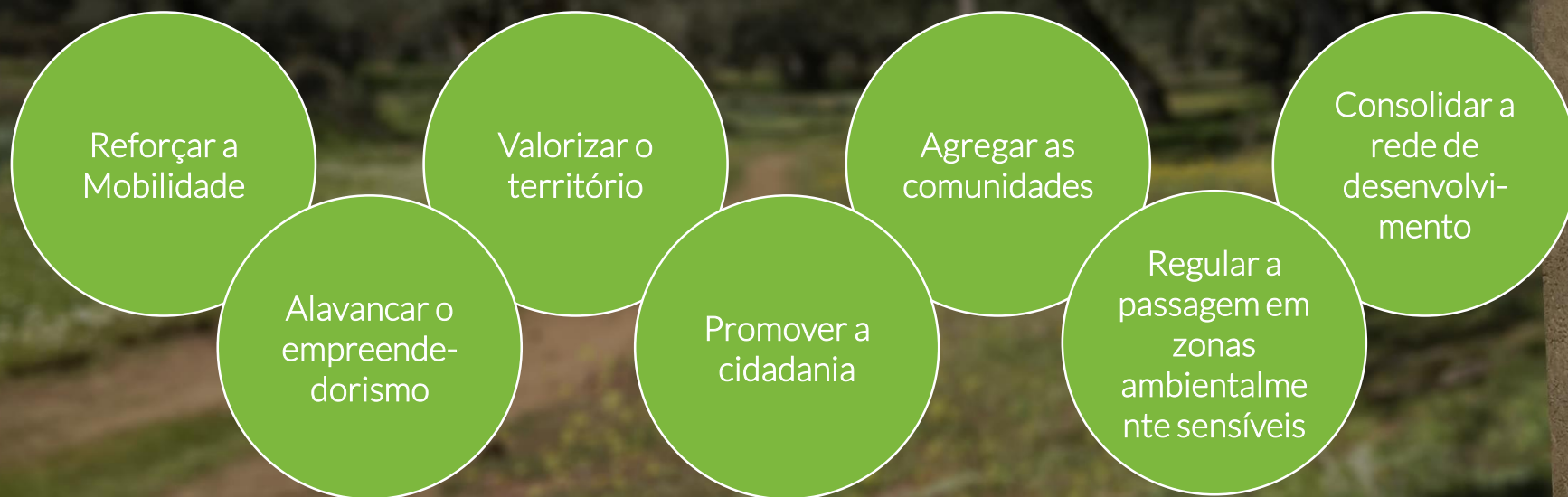
monitorização





A Rede Alentejo Feel Nature, foi um projeto laureado com o 2º prémio, na categoria Projeto, dos Natural.PT Awards 2016.

Mais do que um projeto turístico, a Rede de Percursos Alentejo Feel Nature tem o potencial para ser um vetor estruturante de desenvolvimento do Alto Alentejo e de impulsionar a região, enquanto DESTINO INTERNACIONAL DE TURISMO DE NATUREZA.





O PAPEL DAS COMUNIDADES INTERMUNICIPAIS NO DESENVOLVIMENTO DOS TERRITÓRIOS

# INTERIORIDADE OU CENTRALIDADE?

Proximidade com:



Cidades monumentais



Casos de sucesso de Turismo em Natureza, dentro do contexto nacional





O PAPEL DAS COMUNIDADES INTERMUNICIPAIS NO DESENVOLVIMENTO DOS TERRITÓRIOS

## ÁREAS CLASSIFICADAS DO ALTO ALENTEJO

São 13 as Áreas Classificadas existentes:

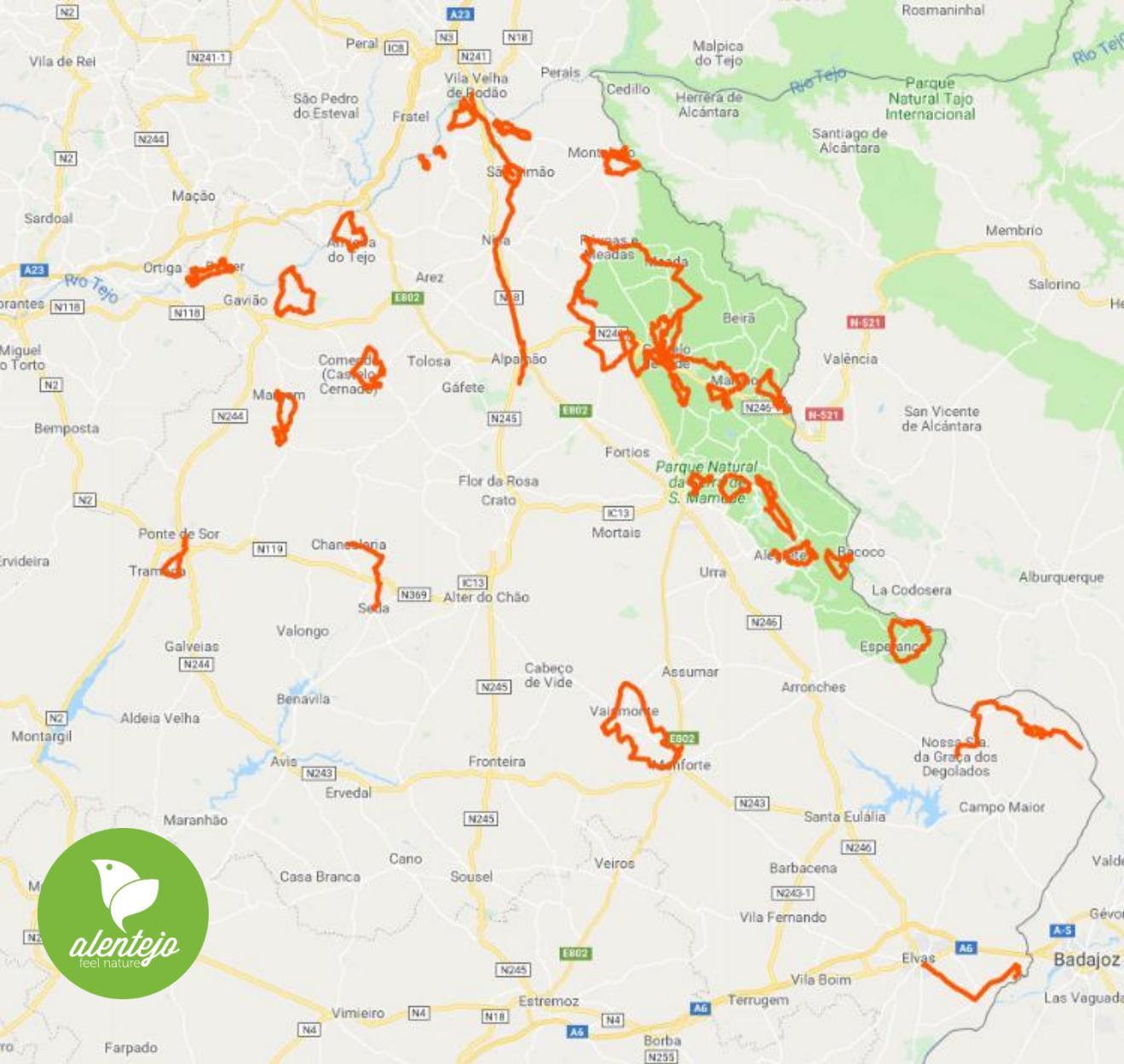
- Rede Nacional de áreas protegidas;
- Rede Natura 2000.

A biodiversidade e a geodiversidade deste território fundamentaram a atribuição de um conjunto de classificações, ora de âmbito nacional, ora inerentes aos regulamentos da União Europeia.

# O PAPEL DAS COMUNIDADES INTERMUNICIPAIS NO DESENVOLVIMENTO DOS TERRITÓRIOS

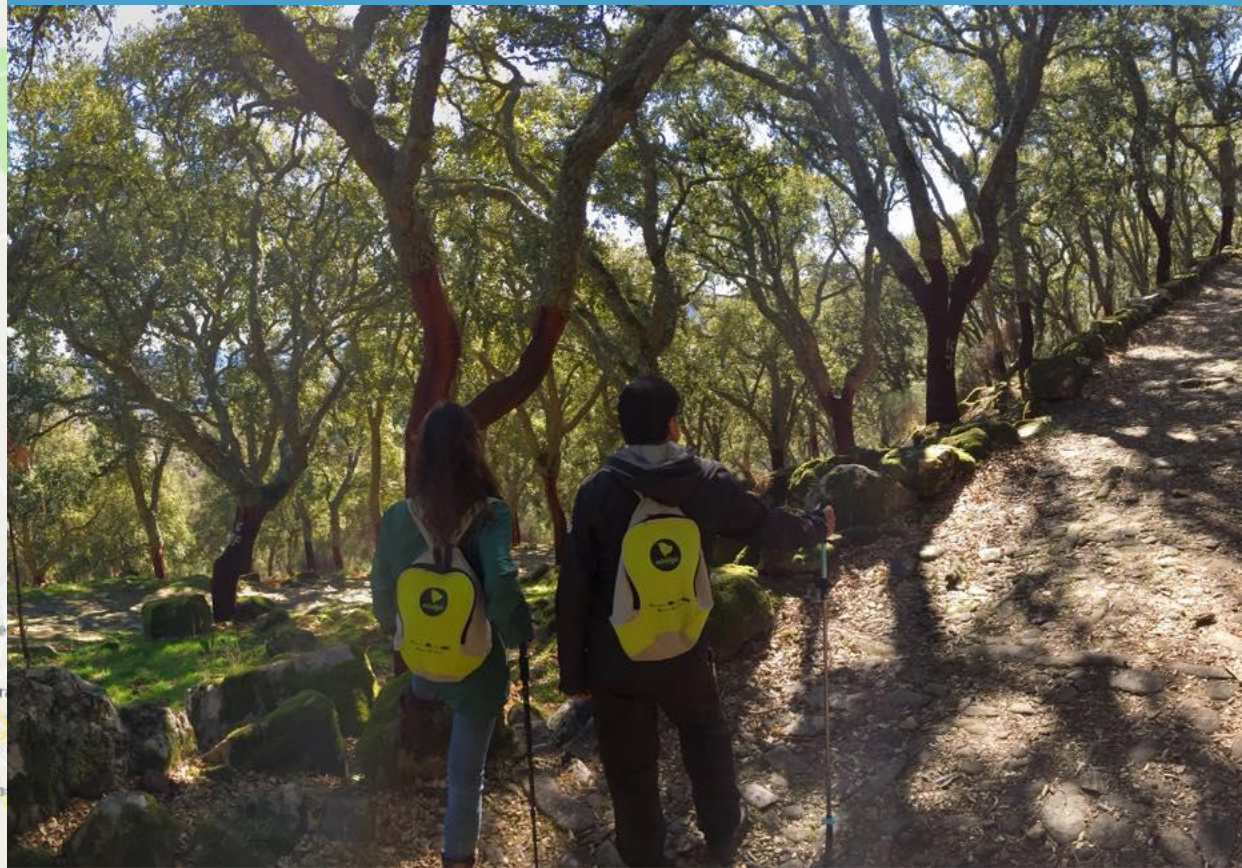
## ADESÕES E PARCEIROS INSTITUCIONAIS





O PAPEL DAS COMUNIDADES INTERMUNICIPAIS NO DESENVOLVIMENTO DOS TERRITÓRIOS

## OS TRAÇADOS DA REDE



515 kms

36 Percursos Pedestres de Pequena Rota, com 389km | 3 Percursos Pedestres de Grande Rota, com 126km



O PAPEL DAS COMUNIDADES INTERMUNICIPAIS NO DESENVOLVIMENTO DOS TERRITÓRIOS

## ESTRUTURAS DE ANIMAÇÃO PERMANENTE

Via ferrata

Observatórios

Sinalética direcional

Zonas de Estadia

Painéis de interpretação e informativos

O PAPEL DAS COMUNIDADES INTERMUNICIPAIS NO DESENVOLVIMENTO DOS TERRITÓRIOS

# A MANUTENÇÃO DA INFRAESTRUTURA





# ACORDO QUADRO PARA A MANUTENÇÃO DA REDE

Lançamento de um procedimento por concurso limitado por prévia qualificação, para a celebração de acordo quadro.

Ações do procedimento:

Levantamento de necessidades; Reforço das marcação; Reposição de sinalética; Limpeza;

» » » RELATÓRIOS TRIMESTRAIS



janeiro fevereiro março abril maio junho julho agosto setembro outubro novembro dezembro



- monitorização
- marcações
- limpezas
- reparação ou substituição de materiais danificados



O PAPEL DAS COMUNIDADES INTERMUNICIPAIS NO DESENVOLVIMENTO DOS TERRITÓRIOS

# VALORIZAR A MARCA E A REDE



# KEY WORDS

Alentejo Feel  
Nature

Inclusão

Visitação

Comunicação

Informação

Promoção

Operacionalização

**Concretização**

# VALORIZAR



## OBJETIVOS

- Tornar os percursos pedonais digitais (portal; app);
- Recolher dados que nos permitam analisar os fluxos turísticos nos percursos (beacons, sensores, app, site e redes sociais);
- Integrar recursos, numa estratégia de atração de fluxos turísticos geradores de atividade económica (app, portal, redes sociais);
- Tornar percursos acessíveis a turista com necessidades especiais (joeletes, áudio-guias, vídeo com linguagem gestual)

Alto Alentejo Inclusivo

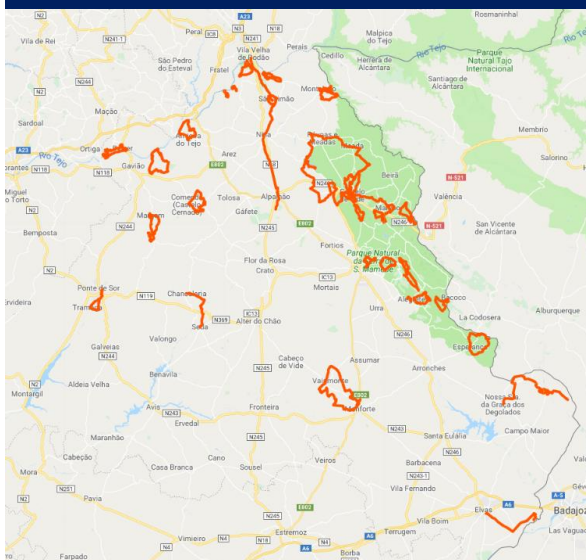
VALORIZAR



# VALORIZAR



## DA MONITORIZAÇÃO DAS ROTAS



### Tecnologias de Informação e comunicação

- **SITE, APP E REDES SOCIAIS;**
- **Aplicação de BEACONS** nos 33 percursos e nos respetivos pontos de interesse, assim como em agentes da sua envolvente;
- **CONTADORES, SENSORES** de peões e de análise de **dados;** (Os sensores piroelétricos usam uma combinação de tecnologia de radiação infravermelha passiva (PIR) que permite detetar mudanças na temperatura quando uma pessoa passa pelo seu alcance, permitindo monitorizar, armazenar e comunicar o número de utilizadores dos percursos)

### Metodologias convencionais

- **INQUÉRITOS** a colocar nos postos de turismo municipais ou no imóvel concelhio mais visitado;
- **Elementos informativos da CIMAA,** provenientes de ações de dinamização nas rotas e de atuações das empresas de animação turística.

O PAPEL DAS COMUNIDADES INTERMUNICIPAIS NO DESENVOLVIMENTO DOS TERRITÓRIOS

# LUGARES DA SERRA ALENTEJANA



# KEY WORDS

Requalificação

Capacitação

Porta do Alto  
Alentejo

Divulgação

Agentes locais

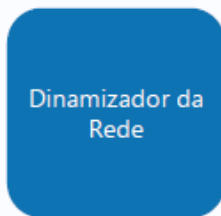
Produtos locais

Oferta Turística

**Concretização**



Portefólio de Atividades\*



- Único interlocutor
- Propõe produtos com base no Portefólio
- Representa a Rede
- Recebe pedidos de proposta



### AGENTES ENVOLVIDOS:

- Alojamento (9)
- Empresas de animação (3)
- Restauração (1)
- Outros agentes (10)



400 camas de alojamento

Restauração

Animação turística



- Operacionalização da Rede;
- O produto turístico;
- Contactos com operadores turísticos, agências de viagens-turismo e DMC.

**Essencial para monitorizar as rotas e os fluxos de visitantes na região**



O PAPEL DAS COMUNIDADES INTERMUNICIPAIS NO DESENVOLVIMENTO DOS TERRITÓRIOS

# RESPONSABILIDADE SOCIAL PARA COM O TERRITÓRIO



Impactes da atividade no ambiente, nos mercados e na sociedade



O PAPEL DAS COMUNIDADES INTERMUNICIPAIS NO DESENVOLVIMENTO DOS TERRITÓRIOS

# DA PROMOÇÃO E DINAMIZAÇÃO



# O PAPEL DAS COMUNIDADES INTERMUNICIPAIS NO DESENVOLVIMENTO DOS TERRITÓRIOS

## PROMOÇÃO DAS ROTAS



Em 5 idiomas:  
Português, Inglês, Espanhol, Alemão e Holandês



Estamos  
também:

**NATU  
RAI PT**  
www.natural.pt



facebook



**PORTUGUESE+  
TRAILS**



# O PAPEL DAS COMUNIDADES INTERMUNICIPAIS NO DESENVOLVIMENTO DOS TERRITÓRIOS

## AÇÕES INTERNACIONAIS, NACIONAIS E REGIONAIS



# O PAPEL DAS COMUNIDADES INTERMUNICIPAIS NO DESENVOLVIMENTO DOS TERRITÓRIOS

## PRESS



Portugal: Unterwegs am Tejo  
Noch wurden die Regionen entlang des Tejo von Touristen wenig entdeckt. Das könnte sich bald ändern, denn die Gegend birgt großes Potenzial für ...

SCHWAEBISCHE.DE

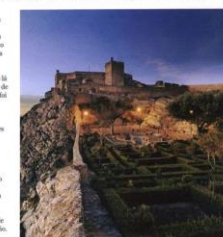
### Marvão e Castelo de Vide

Região concentra fortalezas, casinhas brancas e uma vista de tirar o fôlego

Conforme se avança para o norte do Alentejo, as típicas casinhas brancas dão lugar a um cenário de montanhas até chegar à Serra de São Mateus. É no ponto mais elevado que se encontra outra peculiaridade de Portugal: Marvão, uma charmosa cidade cercada por muralhas medievais. Quem vai até lá, encantado por sua tranquilidade de pedra não imagina que Marvão é o palco de muitas histórias.

A cidade foi fundada pelo guerreiro mouçar D. Marwan al-'Ujayfi, em 1163. Os portugueses a bombardearam no século 14, mas logo a perderam novamente para os mouçar. Só foi anexada ao reino de Portugal por D. Dinis em 1293. Tanto durante o século XVIII, principalmente, em sua localização estratégica e o cenário situado no topo da vila, uma enorme fortaleza que, aos últimos anos, recebeu cuidados especiais para melhor receber seus visitantes. A vista lá de cima é uma das mais belas da região.

Uma viagem ao Alentejo, porém, não pode terminar sem um passeio a Castelo de Vide. Trata-se de a principal fortaleza que dá nome à cidade, e que entre suas paredes casinhas brancas que tocam as muralhas e criam um cenário fascinante. A parte mais especial é a Jardina, lugar que guarda vestígios judaicos, presentes na arquitetura das casas e no pequeno sinagoga que funciona como museu e centro a história dos judeus que, para fugir da Inquisição no século 15, tiveram de fugir uma esmola para o cristianismo.

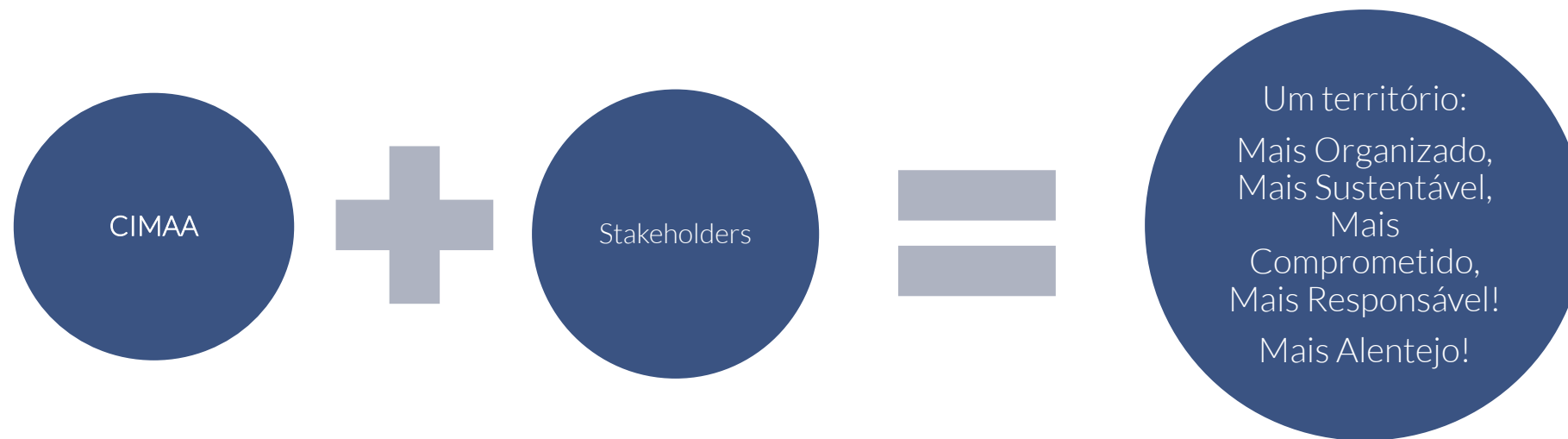


As fortalezas de Marvão e Castelo de Vide (Alentejo) foram palco de diversos conflitos históricos. Hoje, visitá-las e admirá-las é um verdadeiro prazer.



# O PAPEL DAS COMUNIDADES INTERMUNICIPAIS NO DESENVOLVIMENTO DOS TERRITÓRIOS

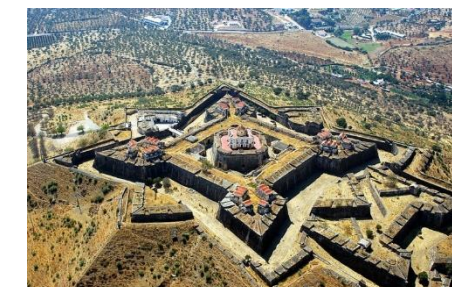
## AS DIRETRIZES



As CIM's devem ter um trabalho complementar das entidades regionais de turismo no território. Maior capacidade de intervenção junto dos agentes relevantes do território (públicos e privados)



alentejo





**CIMAA**  
COMUNIDADE INTERMUNICIPAL  
DO **ALTO ALENTEJO**

Praça do Município, 10  
7300-110 Portalegre - PORTUGAL

Tel. (+351) 245 301 440  
Fax. (+351) 245 301 449

geral@cimaa.pt  
www.cimaa.pt  
www.facebook.com/cimaapt

