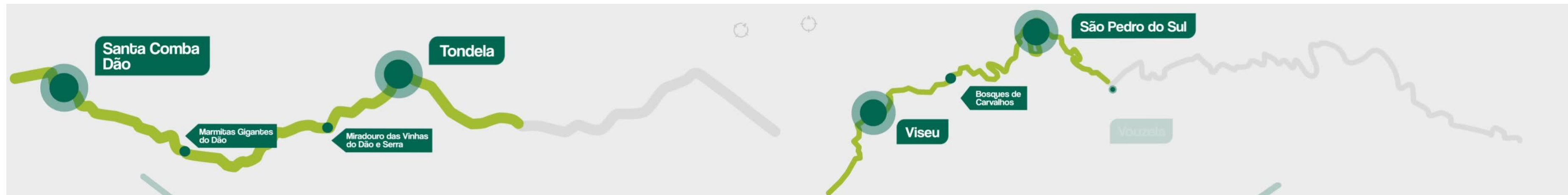




# PROMOÇÃO E DIVULGAÇÃO DAS ECOPISTAS

## ECOPISTAS DO DÃO E DO VOUGA

# MARCA ECOPISTA DO DÃO E VOUGA

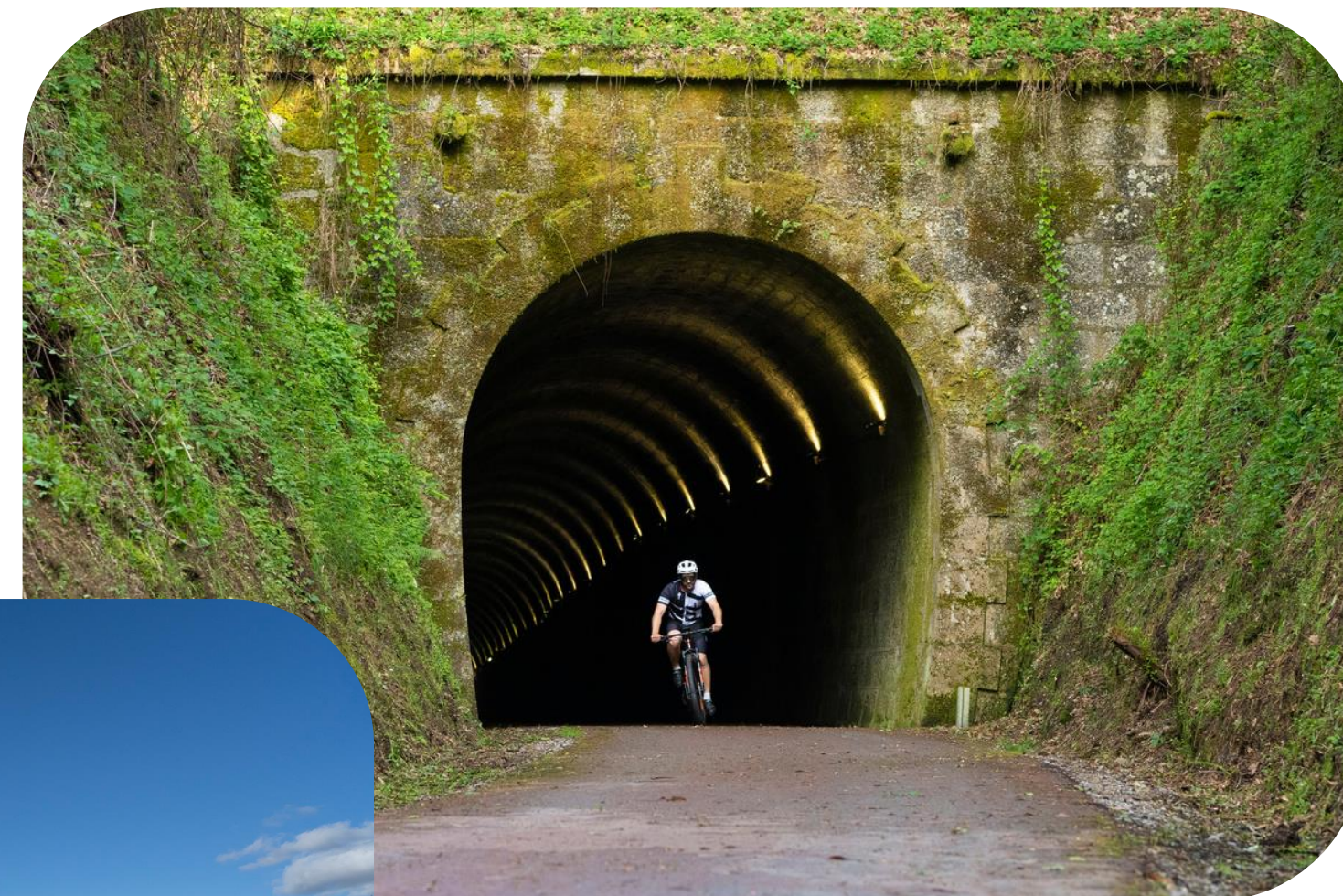
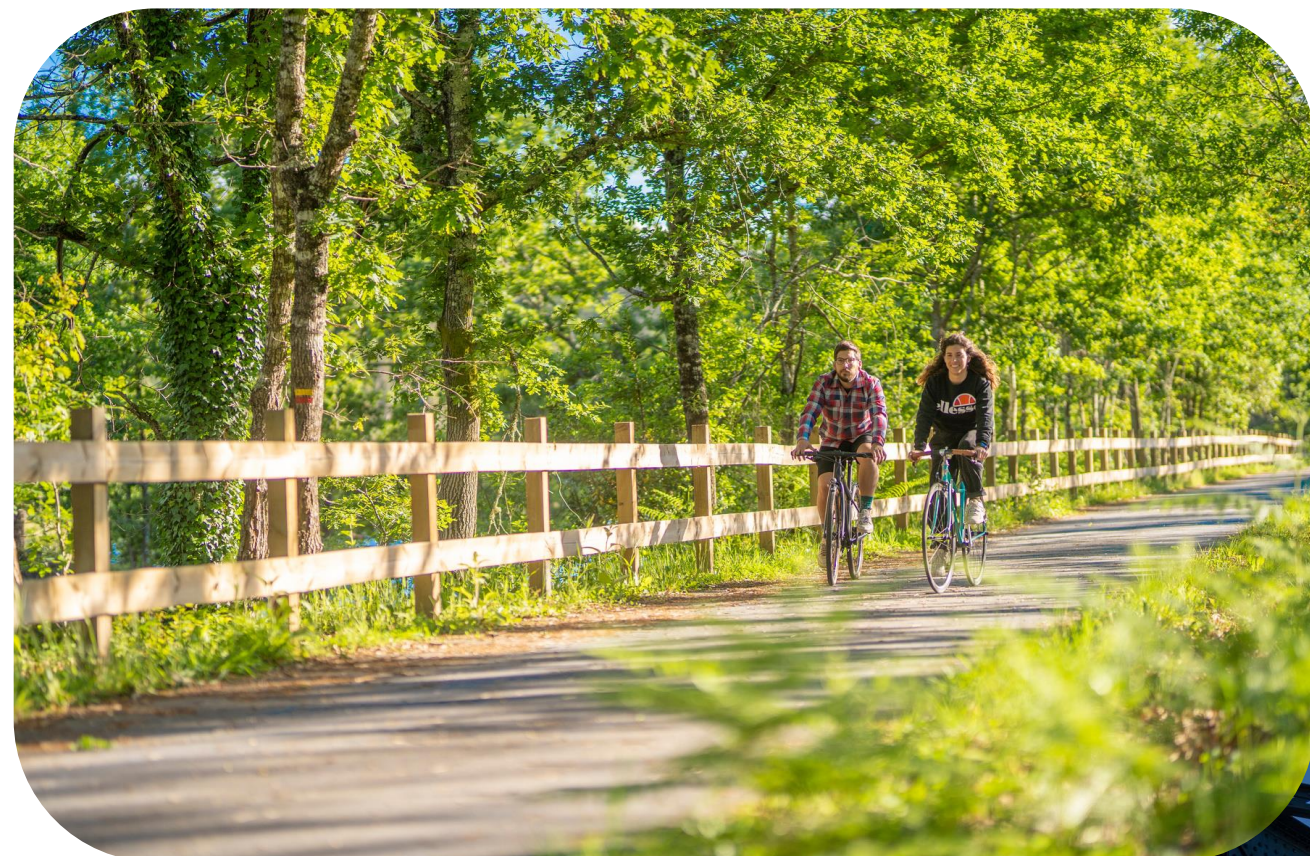


- Duas ecopistas que se interligam, totalizando 115 km de extensão na região de Viseu Dão Lafões;
- Produto Turístico Compósito;
- Promoção e divulgação realizada em conjunto de forma a fortalecer a marca;
- **Palavras-chave:** natureza, bem-estar, qualidade de vida, desporto e vida ativa.

# ECOPISTA DO DÃO



# ECOPISTA DO DÃO



# ECOPISTA DO DÃO



**Distância** 49,6 km

**Santa Comba Dão**  $\xrightarrow{20,1 \text{ km}}$  **Tondela**  $\xrightarrow{29,5 \text{ km}}$  **Viseu**



**Duração Bicicleta** 4h30

**Santa Comba Dão**  $\xrightarrow{2 \text{ h}}$  **Tondela**  $\xrightarrow{2 \text{ h}30}$  **Viseu**



**Duração a Pé** 17h

**Santa Comba Dão**  $\xrightarrow{7 \text{ h}}$  **Tondela**  $\xrightarrow{10 \text{ h}}$  **Viseu**



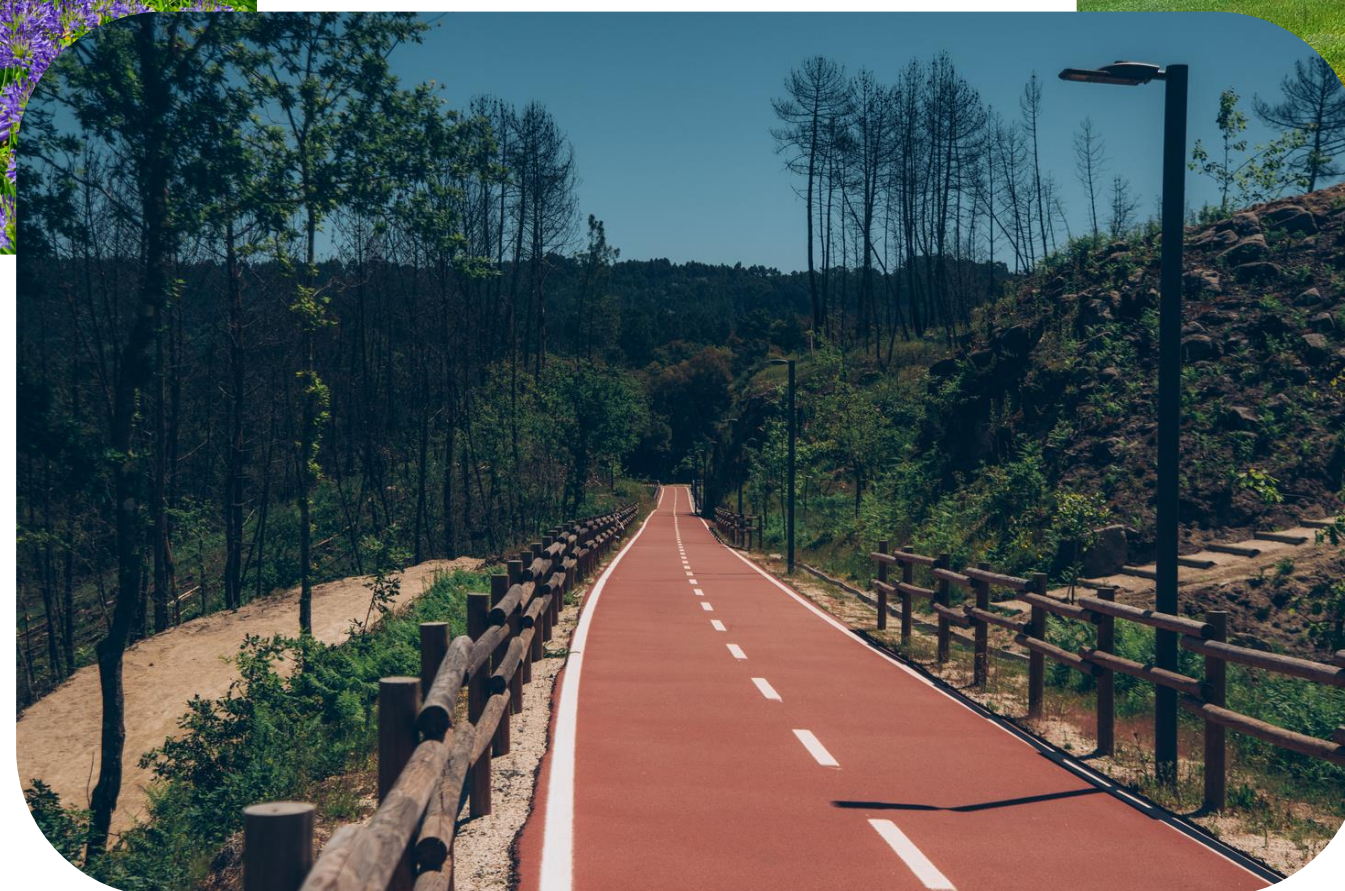
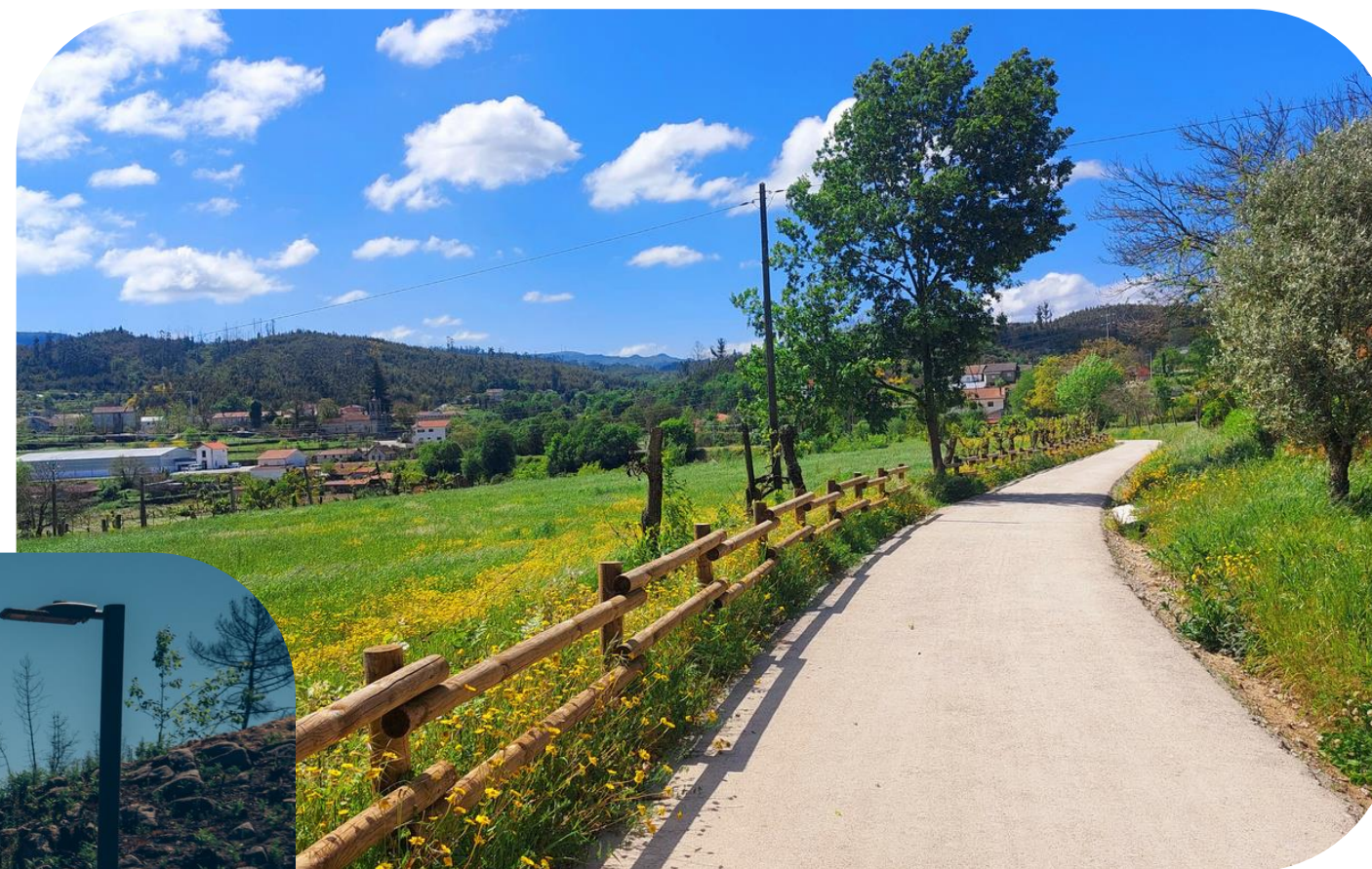
**Desnível Acumulado**

$\nearrow$  +1159 m       $\searrow$  -889 m

# ECOPISTA DO VOUGA



# ECOPISTA DO VOUGA



# ECOPISTA DO VOUGA



**Distância** 64,6 km

<b>Viseu</b>	<u>27,7 km</u>	<b>S. Pedro do Sul</b>	<u>7,5 km</u>	<b>Vouzela</b>	<u>6,1 km</u>	<b>Oliveira de Frades</b>	<u>23,3 km</u>	<b>Vale d'Água</b>
--------------	----------------	------------------------	---------------	----------------	---------------	---------------------------	----------------	--------------------



**Duração Bicicleta** 6h35

<b>Viseu</b>	<u>2h45</u>	<b>S. Pedro do Sul</b>	<u>0h45</u>	<b>Vouzela</b>	<u>0h40</u>	<b>Oliveira de Frades</b>	<u>2h30</u>	<b>Vale d'Água</b>
--------------	-------------	------------------------	-------------	----------------	-------------	---------------------------	-------------	--------------------



**Duração a Pé** 25h45

<b>Viseu</b>	<u>11h</u>	<b>S. Pedro do Sul</b>	<u>3h</u>	<b>Vouzela</b>	<u>2h45</u>	<b>Oliveira de Frades</b>	<u>9h</u>	<b>Vale d'Água</b>
--------------	------------	------------------------	-----------	----------------	-------------	---------------------------	-----------	--------------------



**Desnível Acumulado**

 +1245 m     -1488 m

# ESTRATÉGIAS DE PROMOÇÃO E DIVULGAÇÃO



# VIDEO PROMOCIONAL ECOPISTA DO DÃO



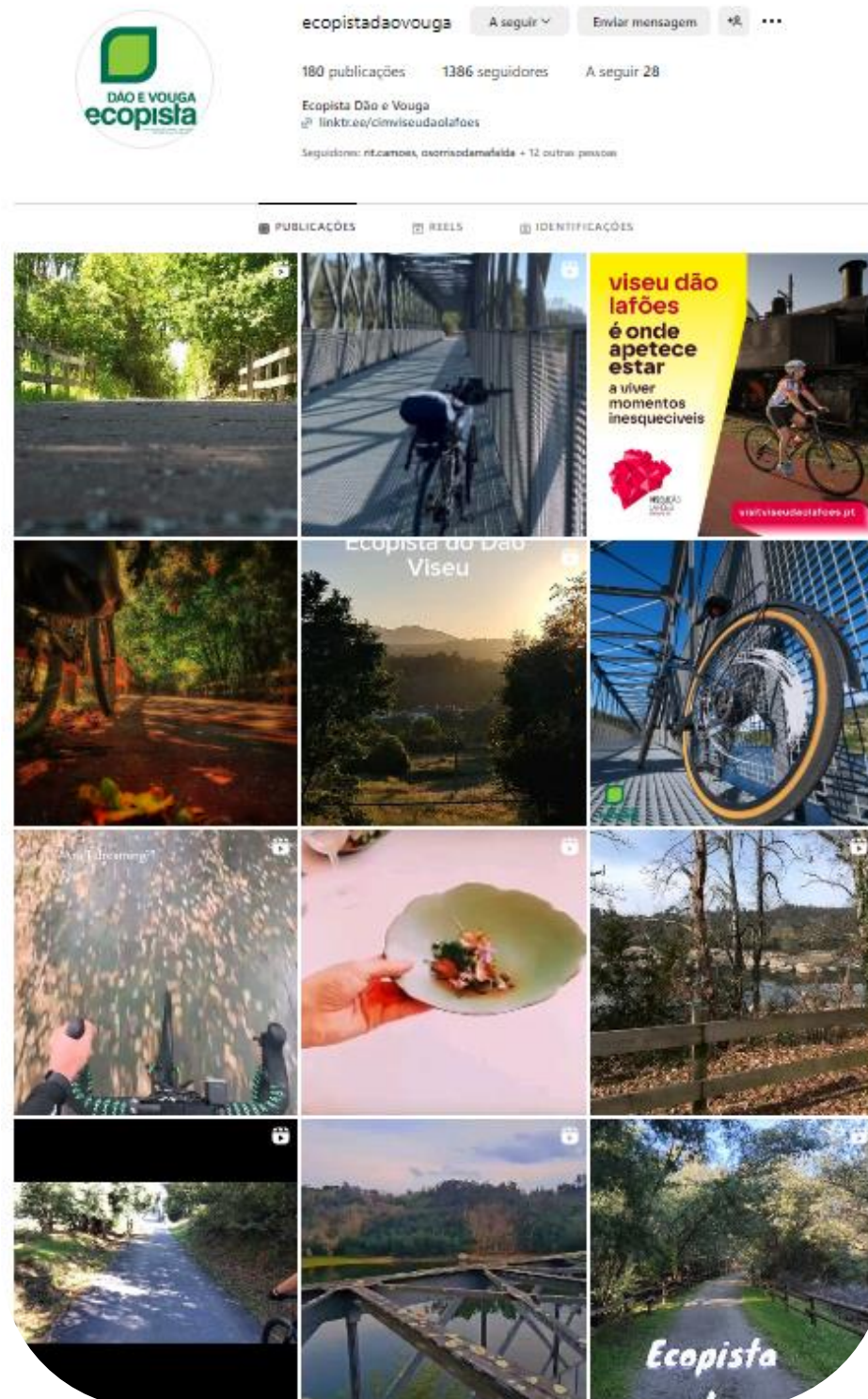


# FEIRAS E EVENTOS





# REDES SOCIAIS E WEBSITE





# NOTÍCIAS COMUNICAÇÃO SOCIAL



**NOTÍCIA REFERENTE À ECOPISTA DO VOUGA**



**REPORTAGEM BOA CAMA BOA MESA - REFERÊNCIA A AMBAS AS ECOPISTAS**

# ENTIDADES DE REFERÊNCIA



# BENEFÍCIOS DE UMA ESTRATÉGIA DE PROMOÇÃO E DIVULGAÇÃO

- Consolidação de uma Marca de Referência no contexto regional, nacional e internacional;
- Atração de visitantes e turistas;
- Fortalecimento da economia da região;
- Inclusão em Entidades de Referência que transmitem confiança e conhecimento ao utilizador.

# VIDEO PROMOCIONAL ECOPISTA DO VOUGA





# PROMOÇÃO E DIVULGAÇÃO DAS ECOPISTAS

## ECOPISTAS DO DÃO E DO VOUGA