

A large yellow equilateral triangle pointing upwards, centered on the left side of the image. Inside the triangle, the text 'QVO VADIS' is written in a bold, black, sans-serif font, arranged in two lines.

**QVO
VADIS**

**Projeto de acessibilidade
nas Igrejas do Chiado
e da Baixa de Lisboa**

Enquadramento

Missão

Promover o acolhimento e o serviço religioso ao turista no Patriarcado de Lisboa

Objetivos

Identificar, qualificar, animar e promover o património religioso do Patriarcado, com potencial turístico

Estudar, propor e desenvolver estratégias de acolhimento e de serviço ao turista

A bright yellow equilateral triangle is centered on a dark gray background. Inside the triangle, the text 'QVO' is positioned above 'VAÐIS'. The 'Q' in 'QVO' has a diagonal slash through it. The 'A' in 'VAÐIS' has a small crossbar, and the 'Ð' is a distinct character.

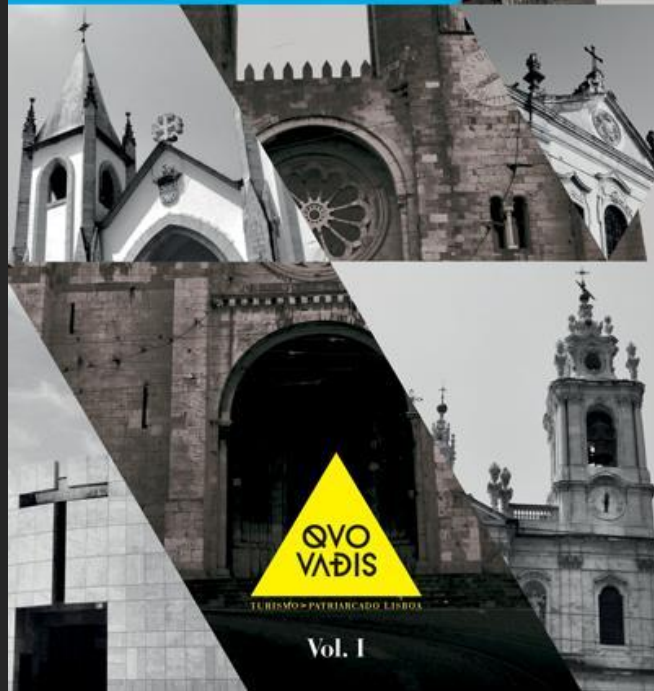
QVO
VAÐIS

GUIA DAS IGREJAS

Lisboa Cidade

CHURCHES GUIDE

Lisbon City



OVO
VADIS

TURISMO • PATRIARCA DO LISBOA

Vol. I



VISITAR REZAR AGENDA CONTACTO IDIOMA

QVO
VADIS

PARA ONDE VAIS?

Venha deslumbrar-se com o melhor do nosso Turismo Religioso.



QVO
VADIS



PARA ONDE VAIS?

Venha deslumbrar-se com o melhor do nosso Turismo Religioso.

igrejas



VISITAR



PATRIMÓNIO

SÃO ESTÊVÃO

LISBOA

AGENDA



A large yellow equilateral triangle pointing upwards, centered on the left side of the image. Inside the triangle, the text 'QVO VADIS' is written in a bold, black, sans-serif font, arranged in two lines.

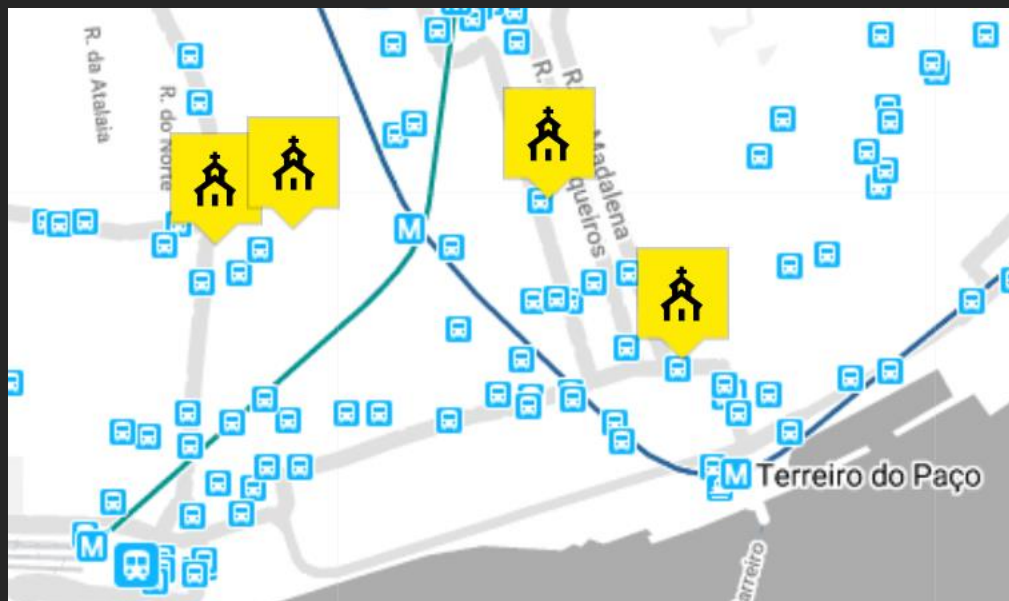
**QVO
VADIS**

**Projeto de acessibilidade
nas Igrejas do Chiado
e da Baixa de Lisboa**

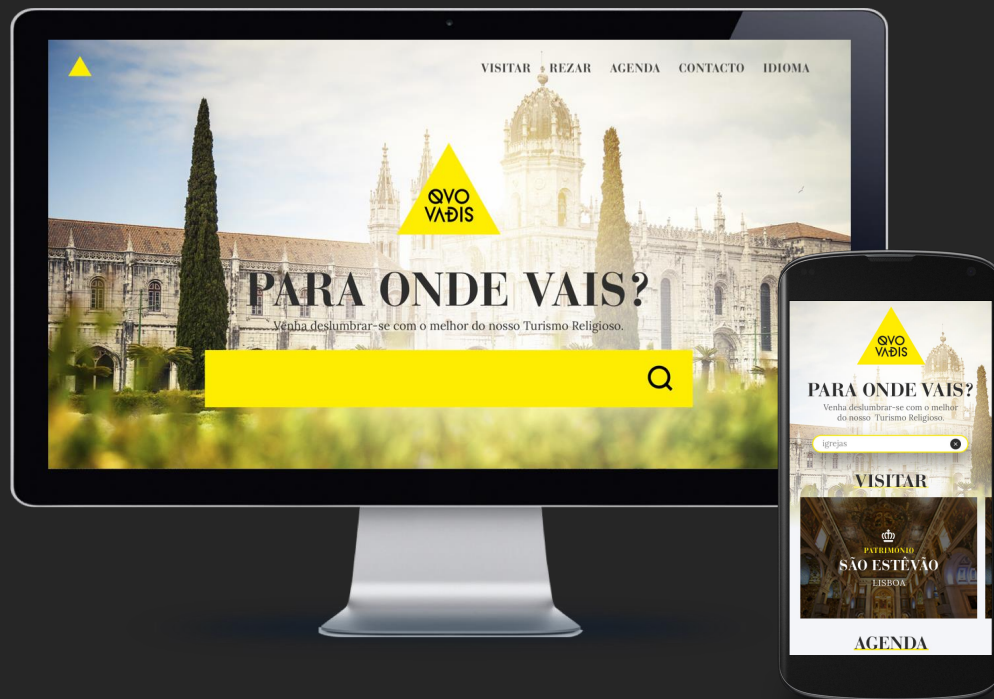
o sonho missionário de chegar a todos

Papa Francisco in Evangelii Gaudium 31





Projeto de acessibilidade nas Igrejas de São Nicolau, Conceição Velha, Encarnação e Basílica dos Mártires

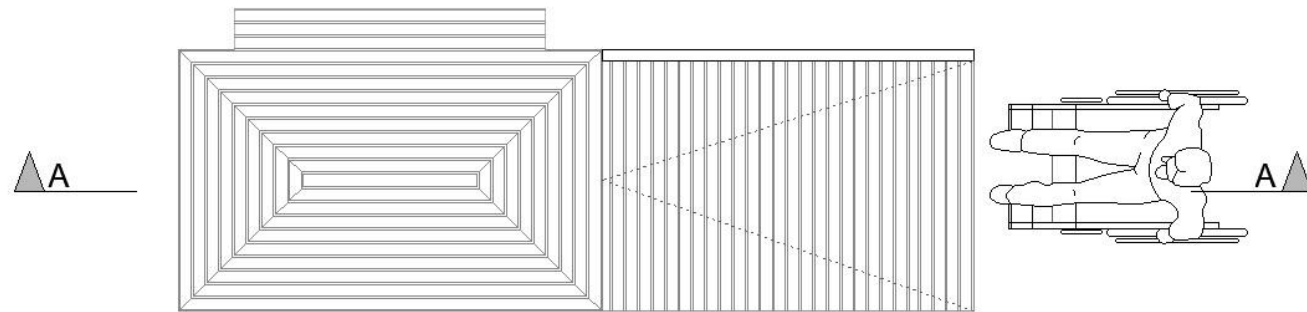


- Implementação das normas WCAG 2.0
- Alterar o backoffice para poder catalogar os locais com as várias condições de acessibilidade
- Listar essas condições de acessibilidade nos locais
- Incluir essa opção na pesquisa

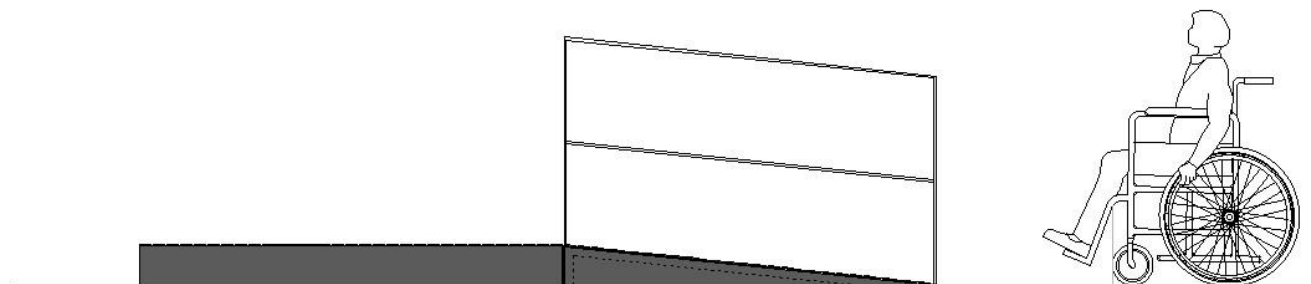




Exemplo de touch screen de 42"



Planta



Corte AA

**Exemplo de intervenção no
pavimento exterior na
Igreja de São Nicolau**

www.quovadislisboa.com

Apresentação: José Manuel Pimenta

Contato: turismo@quovadislisboa.com

24-06-2019

