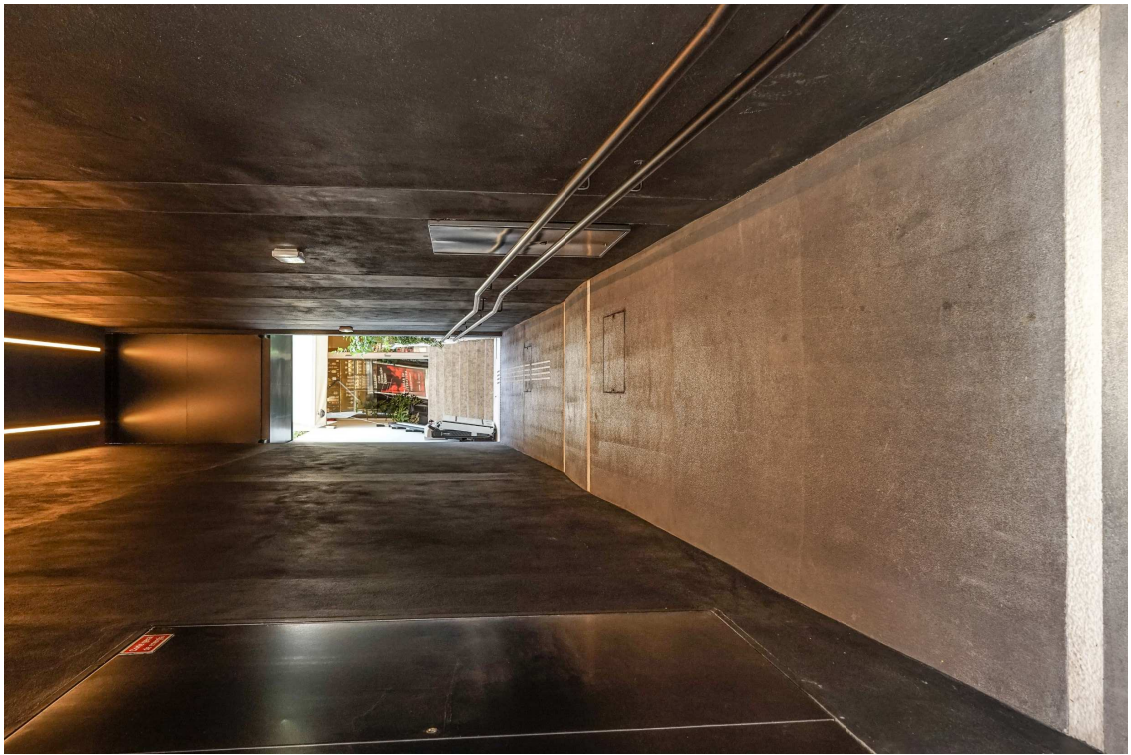




Casa Fernando Pessoa



Foto: Nuno Almendra para JAA







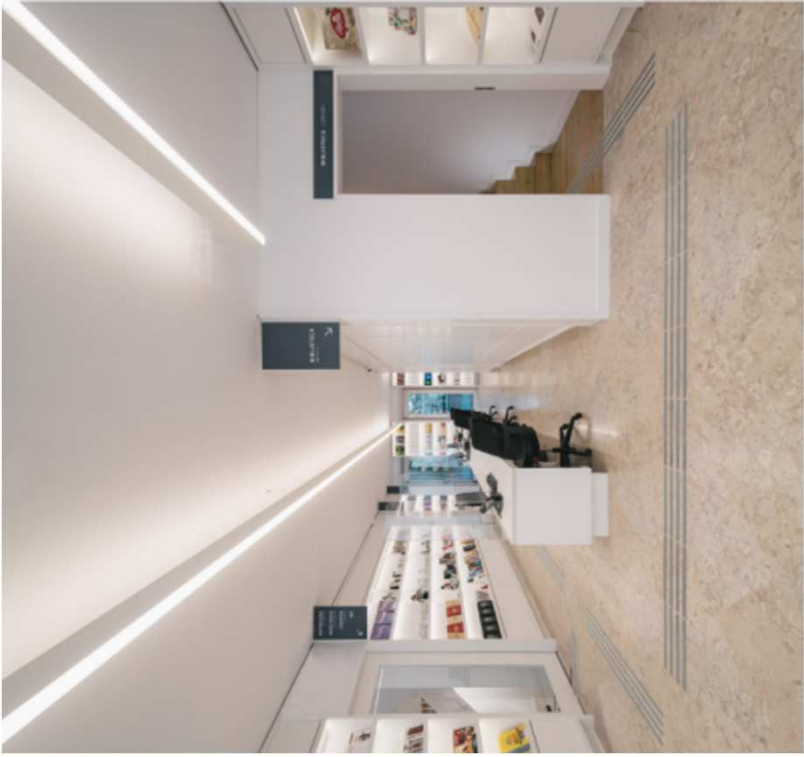


Foto: Nuno Almendra para JAA

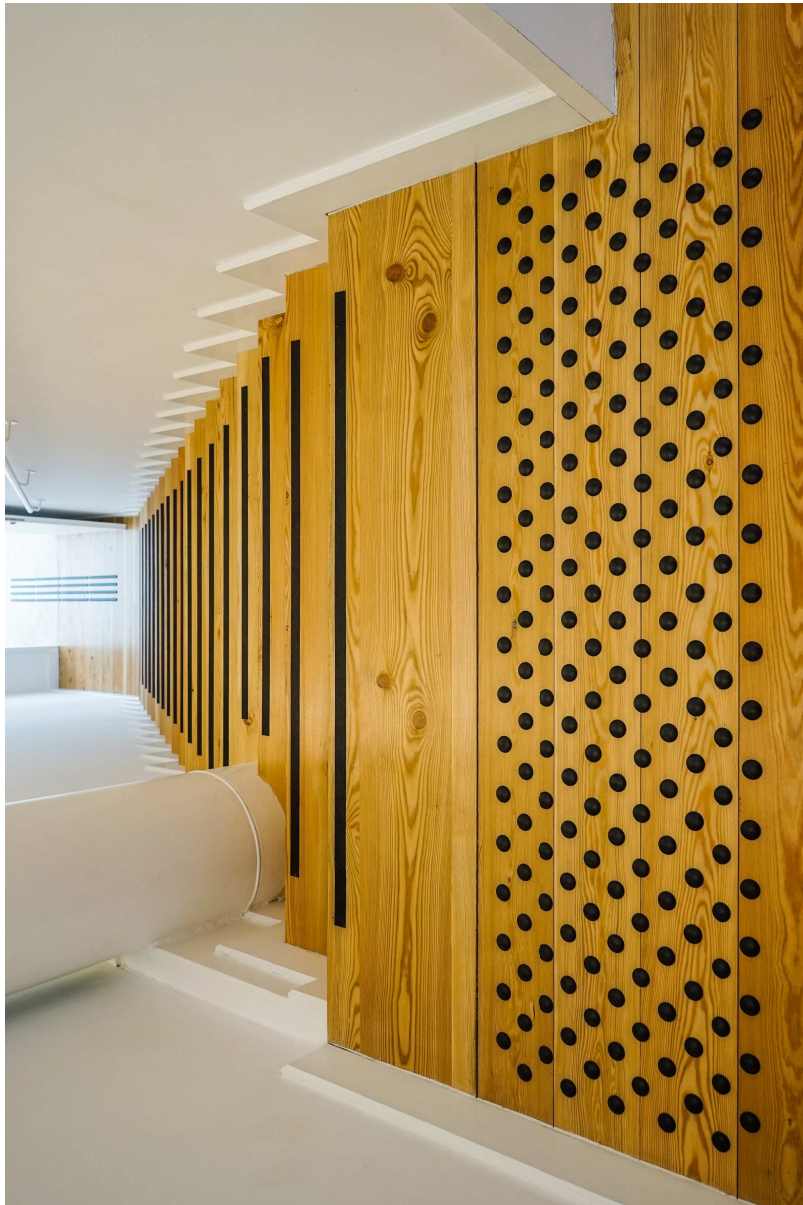
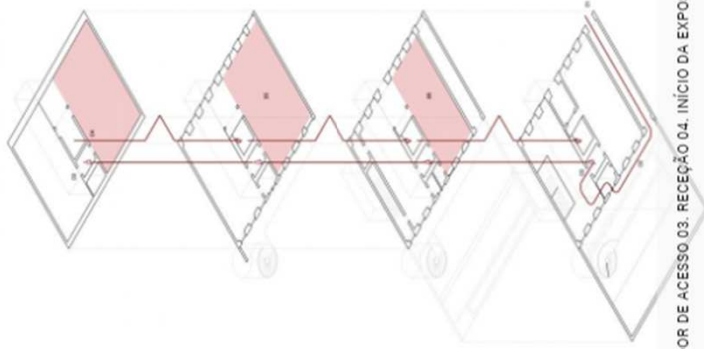






Foto: Nuno Almendra para JAA



CIRCUITO EXPOSITIVO - 01. ACESSO PRINCIPAL 02. CORREDOR DE ACESSO 03. RECEÇÃO 04. INÍCIO DA EXPOSIÇÃO 05. EXPOSIÇÃO 06. EXPOSIÇÃO

Projecto: JAA







Ex. ms. Senhor

Ex. ms. Senhor
Engenharia Manoel de Campos
Tenho te em seu nome por completo
com a primeira parte de sua obra, porque, assim
é mais completo e mais útil do que a primeira

Ex. ms. Senhora D. Ofélia Queiroz

Um objeto e material conhecido Fernando Pessoa

Ex. ms. Senhora D. Ofélia Queiroz
Tenho te em seu nome por completo
com a primeira parte de sua obra, porque, assim
é mais completo e mais útil do que a primeira

20

Esboço de resposta a um inquérito
dirigido a vários escritores
Draft response to an interview
to various authors

As respostas de Pessoa datam de 1931 e foram publicadas
apenas em 1936, já depois da sua morte, no suplemento
literário do Diário de Lisboa.

Pessoa's responses date from 1931 but were only published
in 1936, following his death, in the literary supplement
of Diário de Lisboa newspaper.

19

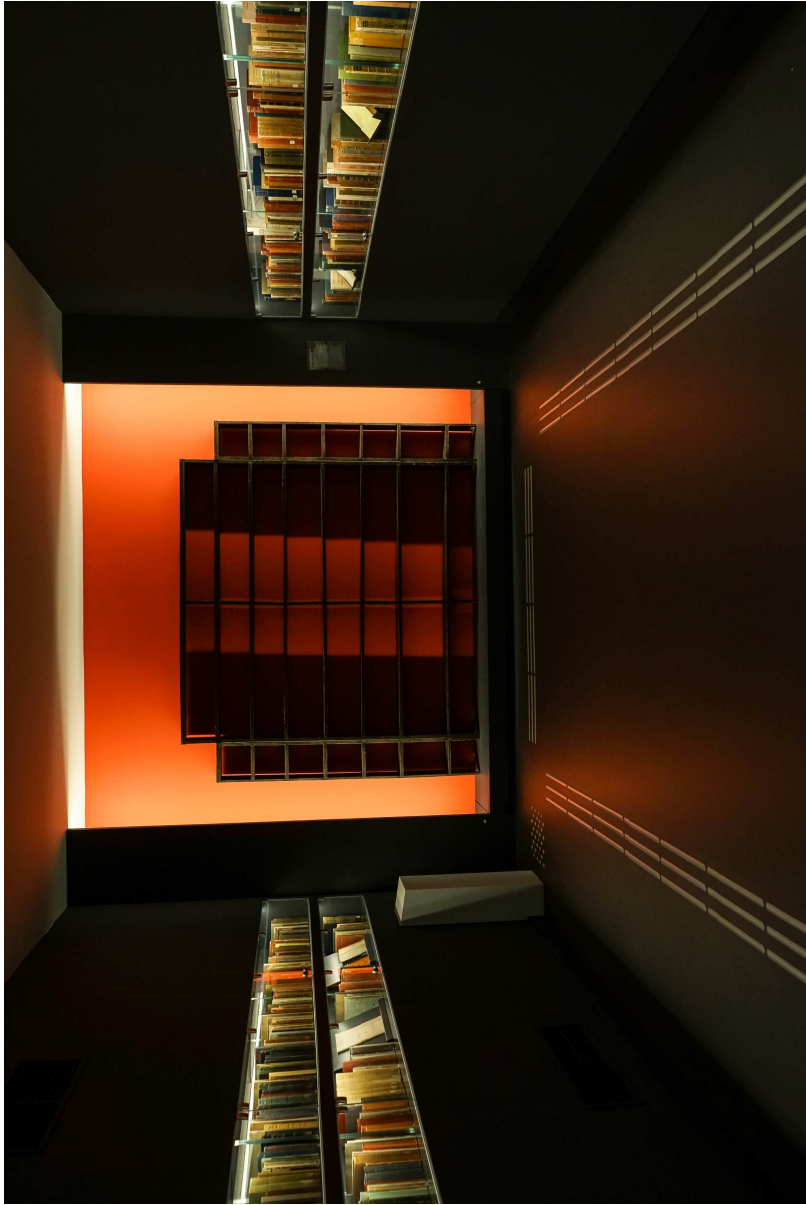
Correspondência trocada entre
Alvaro de Campos e Ofélia Queiroz
nos dias 25 e 26 de Setembro de 1929
Correspondence between Alvaro de Campos
and Ofélia Queiroz, 25th and 26th
September 1929

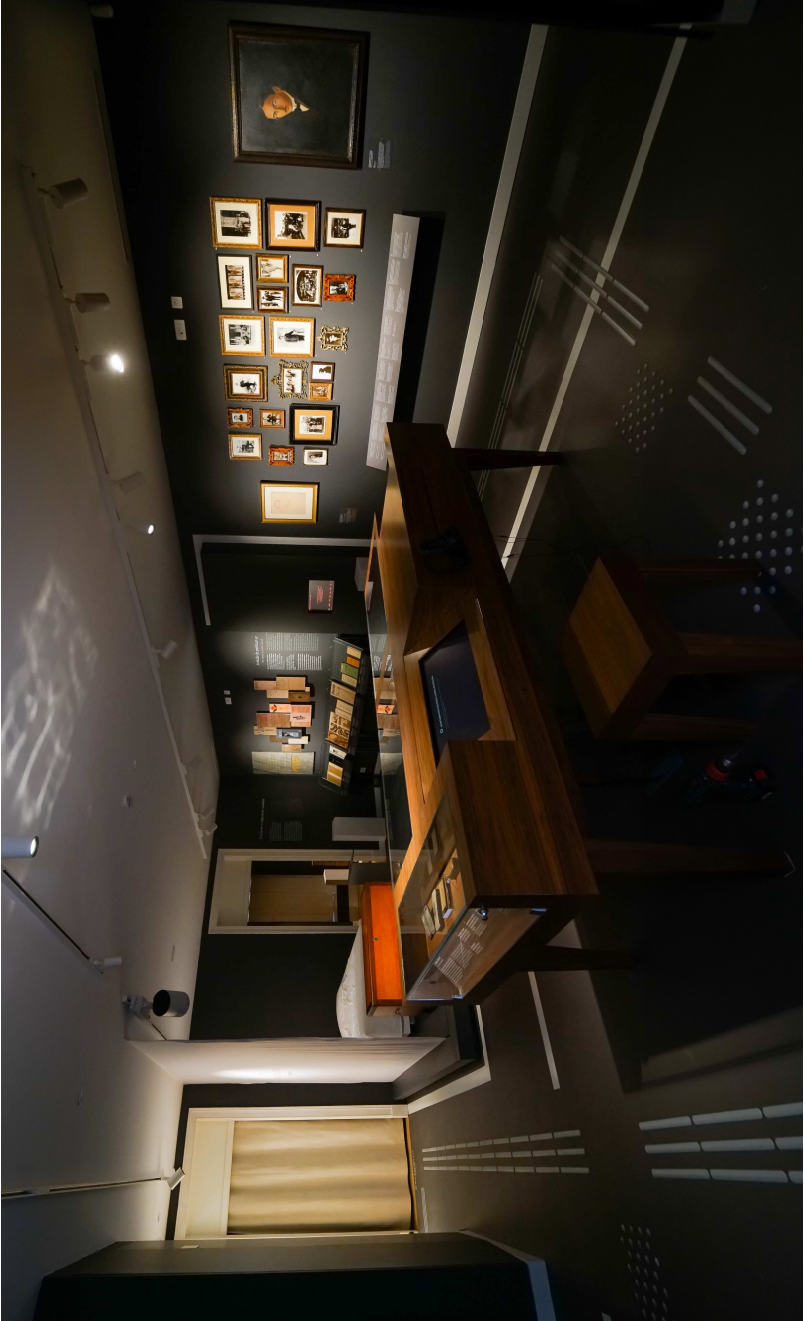
Em 1929, Fernando Pessoa retomou o relacionamento com Ofélia
Queiroz, depois de uma longa pausa. Nesta fase, o seu
heterónimo Alvaro de Campos entra na relação, assinando
cartas a Ofélia onde critica Pessoa. Ofélia participa neste
jogo, respondendo a Campos, ralhando e enviando recados.

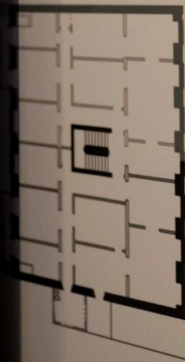
In 1929, Fernando Pessoa resumed his relationship with Ofélia
Queiroz, after a long hiatus. During this phase of the romance,
his heteronym Alvaro de Campos enters the relationship, signing
letters to Ofélia in which he criticises Pessoa. Ofélia plays along,
answering Campos's letters, scolding him and asking him to relate
messages to Pessoa.



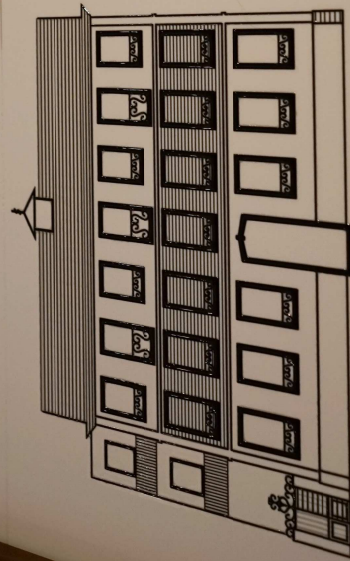




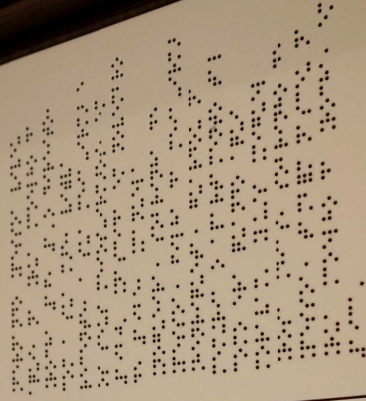




Reprodução gráfica
Plano da casa onde Fernando Pessoa viveu.



Reprodução gráfica de
de a fachada da casa onde Fernando Pessoa viveu.



Visitas Acessíveis

Língua Gestual Portuguesa

Fernando Pessoa escreveu aqui, leu aqui e viveu aqui. O percurso por este lugar de literatura é orientado por um elemento da equipa da Casa Fernando Pessoa que terá ao seu lado um intérprete de Língua Gestual Portuguesa. Uma visita bilingue preparada a pensar no público Surdo.



20 NOV

Sexta às 16h

Duração: 90'

5€ (com descontos)

Bilhetes à venda online

www.meoblueticket.pt



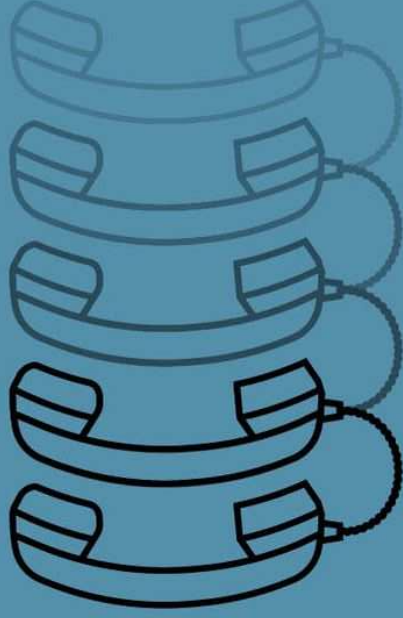
Visitas Acessíveis

Visita com audiodescrição





LIGADOS —
— PELA —
— POESIA



Leituras ao Ouvido

Mesmo sem fios, o fio do telefone continua a ligar-nos.
A Casa Fernando Pessoa chega a quem quer ouvir poemas e textos curtos
numa chamada telefónica feita de pessoas para pessoas.

Inscrições pelo 914 342 537 (dias úteis das 10h/18h)
ou info@casafernandopessoa.pt

Ao fazer esta chamada está a concordar com a política de privacidade e tratamento de dados da EGEAC disponível no site www.egac.pt

EGEAC

#ligadospelapoesia

CASA FERNANDO PESSOA.PT

