

# PLANO TURISMO +SUSTENTÁVEL 2023

*Mais do que um desafio, é o caminho.*

## 1º ENCONTRO

GRUPO ACOMPANHAMENTO  
PARA A SUSTENTABILIDADE

18 fevereiro 2022





Agência para a Energia



ÁGUA NA MEDIDA CERTA

**A valorização da eficiência hídrica no Turismo**

[www.aquamais.pt](http://www.aquamais.pt)



Agência para a Energia



Siga a ADENE News

# A ADENE como agência nacional para a energia,

com uma missão centrada nas pessoas e a ambição de reforçar o posicionamento de Portugal na descarbonização, é um parceiro ativo da transição energética, fortalecendo parcerias, dinamizando a política pública e estando mais próximo dos cidadãos. Com toda a Energia!



Portugal foi o primeiro país no mundo a afirmar o compromisso da neutralidade carbónica até 2050. Rumo a esse objetivo, a ADENE tem por missão promover a eficiência energética e hídrica no parque edificado português. Através dos projetos que desenvolve e das ações de sensibilização e informação, contribui ativamente para a mudança nos padrões de consumo e para uma maior literacia energética da sociedade, pois cada cidadão é parte da solução.



Agência para a Energia

# Áreas Temáticas





Agência para a Energia



## Eficiência Hídrica

A utilização eficiente da água, recurso escasso e indispensável, é um dos desafios da atualidade. Reconhecendo a relevância do Nexus Água-Energia, relação entre o uso e consumo de água e de energia, surge a eficiência hídrica como área de atuação da ADENE. Atuando em várias frentes, desde a técnica com o desenvolvimento de instrumentos de classificação, à cívica com o despertar de consciência dos cidadãos para a gestão sustentável da água, alcançaremos a transição energética no futuro. Juntos!

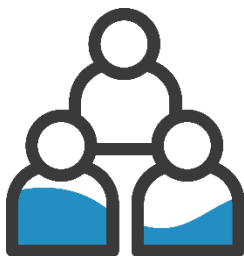


**“Today, 40 per cent of  
the world’s people are  
affected by water  
scarcity”**

**António Guterres**



# A Escassez de Água



Afeta pelo menos

**11%**

da população europeia



**17%**

do território da UE



**45%**

em 2030



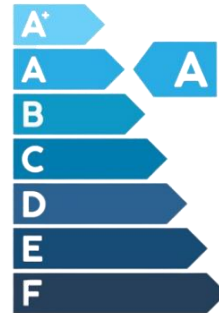






# AQUA+

ÁGUA NA MEDIDA CERTA







# Vencedor PT e Shortlisted final EU

Prémios Europeus de Promoção Empresarial



<https://blogs.ec.europa.eu/promotingenterprise/category/european-enterprise-promotion-awards/>



Agência para a Energia





Residencial



2020

*Arranque  
do AQUA+*

Hotéis



Dez 2021

Comércio  
e Serviços  
(C&S)



2022

# AQUA+

ÁGUA NA MEDIDA CERTA

Hotéis



# Potencial de poupança médio

## Residencial vs Hotéis



58 m

Residencial



1,155 M

Hotéis

Poupança de água [L/ano]

Com toda a energia.

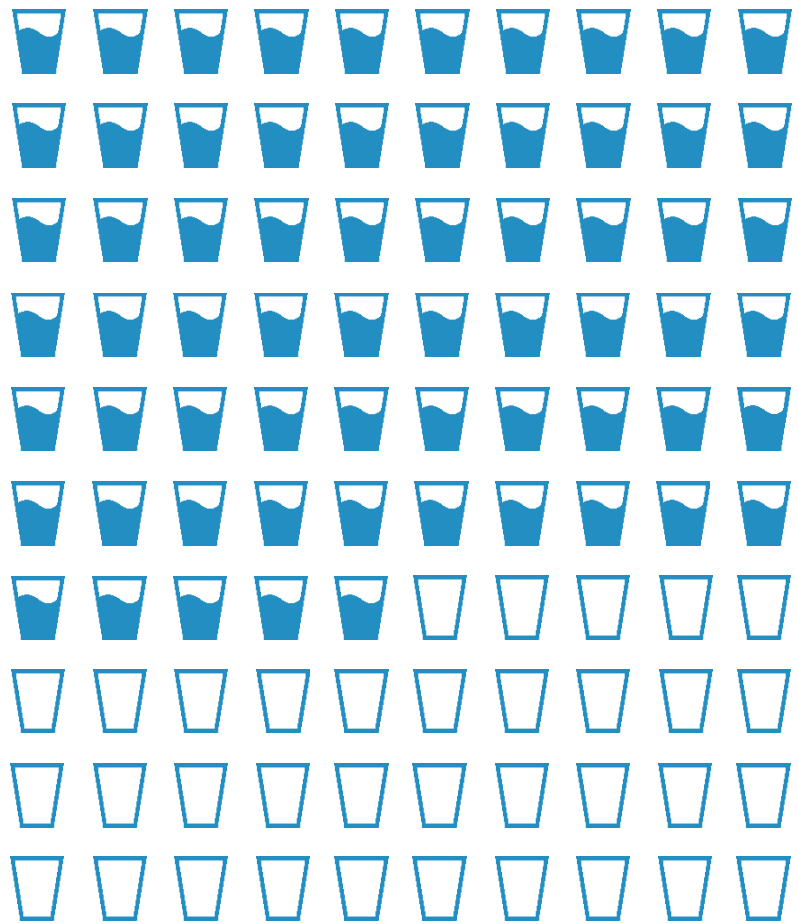




Poupança de água total para o setor:

**3,7 mil milhões de litros por ano**

O suficiente para satisfazer as necessidades de água para beber de **65%**  
**da população portuguesa durante um**  
**ano.**



Agência para a Energia



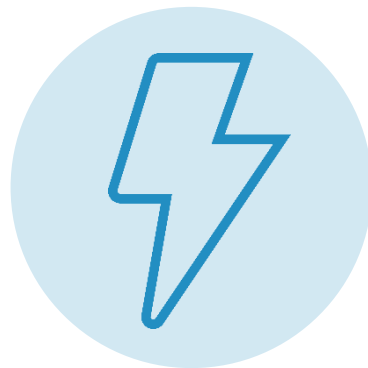
Com toda a energia.

# NEXUS Água-Energia



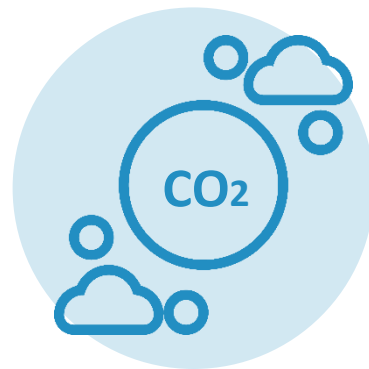
60%

desta água poupada é  
Água aquecida!

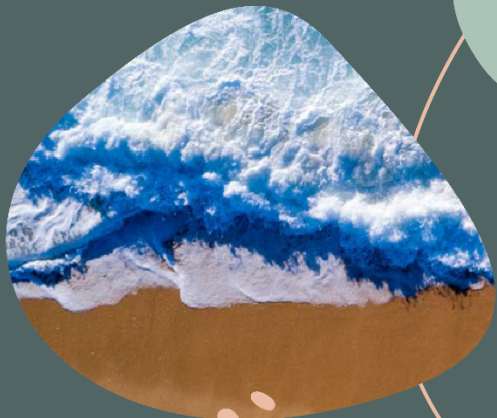


19,8 milhões de kWh/ano

Poupança Energética



2,9 mil  
toneladas de CO<sub>2</sub>



# PLANO TURISMO +SUSTENTÁVEL 20-23

*Mais do que um desafio, é o caminho.*



• AÇÕES DO PLANO POR EIXO DE ATUAÇÃO •  
EIXO I • ESTRUTURAR

Nº	AÇÕES/CHAVE	INDICADORES	CALENDÁRIO
1	Revisão das Portarias do Alojamento Turístico - Alojamento Local e Empreendimentos Turísticos (inclusão de requisitos obrigatórios de sustentabilidade com foco na eficiência energética, hídrica e produção de resíduos)	<i>Publicação das Portarias</i>	2021
2	Definição de requisitos de sustentabilidade nos instrumentos de gestão territorial (IGT) para a instalação de usos turísticos	<i>Inclusão nos IGT, em acompanhamento pelo Turismo de Portugal, de requisitos de sustentabilidade para instalação dos usos turísticos</i>	2020-2023
3	Definição de critérios de sustentabilidade para atribuição de apoios no âmbito da Linha de Apoio à Qualificação da Oferta e Programa Valorizar	<i>Aplicação e valorização de critérios de sustentabilidade na análise das candidaturas</i>	2021-2023
4	Plataforma "Por um Turismo Sustentável" - monitorização dos consumos dos hotéis e divulgação de informações e boas práticas para um consumo cada vez mais eficiente	<i>Implementação da Plataforma e adesão dos hotéis, à escala nacional</i>	2021-2023
5	AQUA+ Hotéis - referencial nacional de eficiência hídrica	<i>Implementação e adesão ao referencial AQUA+ Hotéis, em todas as regiões turísticas</i>	2020-2023
6	Guia de Boas Práticas para a Construção Sustentável em Empreendimentos Turísticos (nova construção, reconversão, requalificação) e disseminação de boas práticas	<i>Disponibilização do Guia</i>	2020-2021

# Transição energética e hídrica

AQUA+ contributo para a execução das políticas públicas

## PLANO REGIONAL DE EFICIÊNCIA HÍDRICA DA REGIÃO DO ALGARVE

### MEDIDAS DEFINIDAS PARA O SETOR URBANO E TURISMO

AÇÕES ESPECÍFICAS IDENTIFICADAS para a **Eficiência hídrica em empreendimentos turísticos e demais edifícios afetos à atividade turística (Medida Tur\_02\_ALG)**:

- ▶ Requisitos em **regulamentos municipais, licenciamento e/ou noutros instrumentos aplicáveis a cada município** - introdução de medidas e soluções promotoras de eficiência hídrica nos imóveis, usando como referencial a metodologia AQUA+;
- ▶ **Criação de mecanismos de incentivos e/ou de valorização de projetos e imóveis** em função do seu nível de eficiência hídrica, tirando partido de instrumentos de classificação hídrica de imóveis residenciais como o AQUA+.

**AQUA+**  
ÁGUA NA MEDIDA CERTA



Agência para a Energia

**AQUA+**  
ÁGUA NA MEDIDA CERTA

Com toda a energia.

# Transição energética e hídrica

AQUA+ valorizado na avaliação de imóveis – Taxonomia UE

## CRITÉRIOS AMBIENTAIS E CLIMÁTICOS NA AVALIAÇÃO DE IMÓVEIS

- ▶ Incorporar os critérios ESG (Environmental, Social and Governance) na avaliação de um imóvel
- ▶ Indicadores de sustentabilidade ambiental

Água:

11. Quando o imóvel possuir classificação AQUA+, qual a classe hídrica obtida?

Sem Info  
ou N/A

A+ a A

B a C

D a F

0

3

2

1

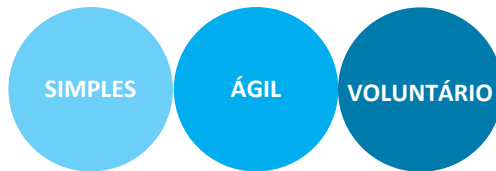


Agência para a Energia

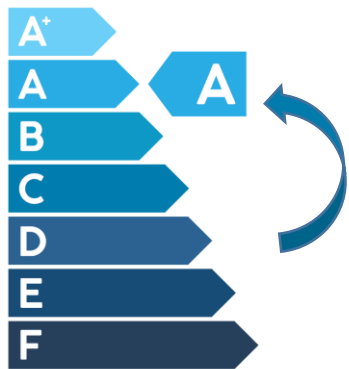


Com toda a energia.

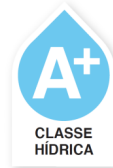




- ▶ Avaliação e classificação de hotéis com base nas infraestruturas, dispositivos e equipamentos de uso da água
- ▶ Valoriza as soluções mais eficientes, identifica oportunidades de melhoria, orienta e promove as melhores práticas



- ▶ Classe de desempenho entre e F (pior) a A+ (melhor)
- ▶ Avaliação expedita em todas as tipologias e fases da vida dos edifícios hoteleiros
- ▶ Auditoria por técnicos formados e qualificados para o efeito
- ▶ Valoriza os hotéis, a sua gestão e utilização



[www.aquamais.pt](http://www.aquamais.pt)

# Transição energética e hídrica

Setor Hoteleiro



Substituição de **dispositivos**



Utilização de **fontes alternativas** (águas pluviais e cinzentas)



Monitorização de consumos nos **espaços verdes**



Seleção de **plantas autóctones e resistentes** aos períodos de seca



Sistemas de **circulação e retorno** de AQS

## Medidas no setor hoteleiro



Instalação de **sistemas para gestão** de consumos de água



Intervenções nos **equipamentos industriais** (cozinhas e lavandarias)



Minimização da **evaporação nas piscinas**



**Comunicação por parte dos hóspedes** (perdas nos dispositivos, toalhas ...)



**Auditorias e estudos** relacionados com a eficiência hídrica

# Do AQUA+ Residencial ao AQUA+ Hotéis



## 10 ÁREAS



Fontes e redes de água



Cozinha e restauração



Usos exteriores



Lavandaria e espaços comerciais



Piscinas, SPA's e ginásios



Golfe



Unidades de alojamento



Sistema de produção de água quente



Casas de banho comuns



Ações para a eficiência hídrica

**28 TEMAS**



**104  
PARÂMETROS  
(2 A 7 POR ÁREA)**





## FONTES E REDES DE ÁGUA

Fontes alternativas de água

Redes de água



## USOS EXTERIORES

Rega

Infraestruturas verdes e azuis



## PISCINAS, SPA'S E GINÁSIOS

Piscinas aquecidas e não aquecidas

Jacuzzi's e banheiras de hidromassagem

Chuveiros de balneários



## UNIDADES DE ALOJAMENTO

Sistemas de duche/chuveiro

Autoclismo

Lavatório de casa de banho

Bidé ou chuveiro higiénico

Lava-loiças

Máquina de lavar loiça

Máquina de lavar roupa



## CASAS DE BANHO COMUNS

Autoclismo

Fluxómetro

Lavatório de casa de banho

Chuveiro



## COZINHA E RESTAURAÇÃO

Torneira de lava-loiça

Máquina de lavar loiça



## LAVANDARIA E ESPAÇOS COMERCIAIS

Máquina de lavar roupa

Lavagem de viaturas



## GOLFE

Métodos de irrigação

Fontes de água

Coberto vegetal



## SISTEMA DE PRODUÇÃO DE ÁGUA QUENTE

Sistema de produção e acumulação de água quente

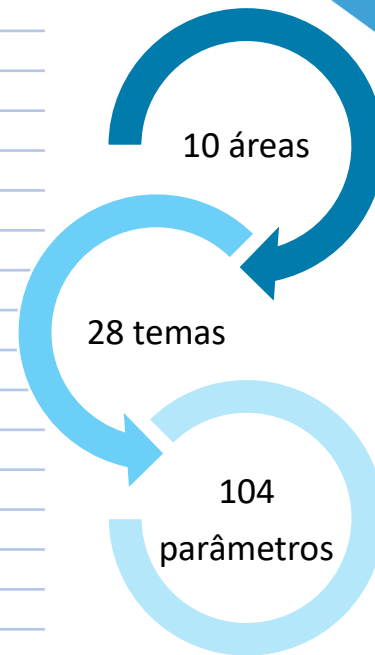
Rede de distribuição de água quente

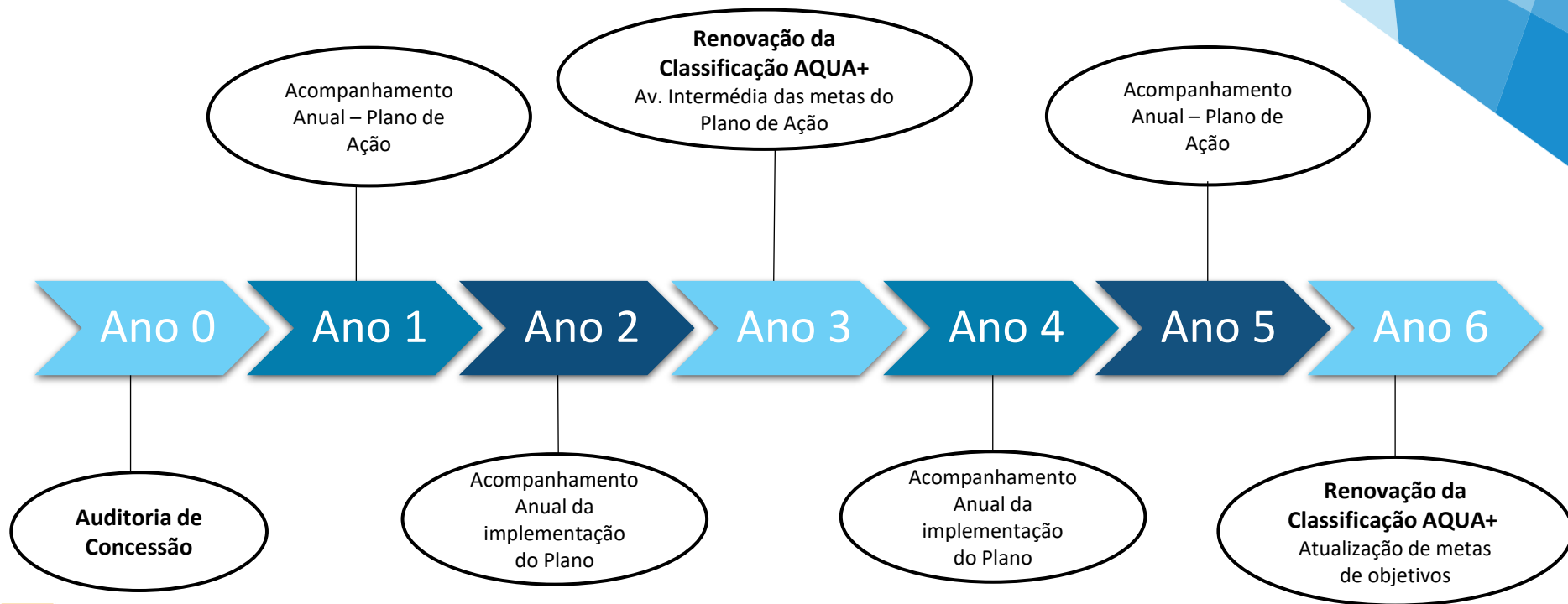


## AÇÕES PARA A EFICIÊNCIA HÍDRICA

Campanhas de sensibilização

Participação em projetos e outras medidas de impacto no uso eficiente da água







ÁGUA NA MEDIDA CERTA

O titular deste cartão está reconhecido para o exercício da atividade de Auditor AQUA+ no âmbito do sistema AQUA+ de classificação da eficiência hídrica de edifícios residenciais



▪ Auditor externo

Ano 0

**Classificação inicial**

▪ Gestor AQUA+  
(ou auditor externo)

Anos  
1 e 2

**Verificações intermédias**

▪ Auditor externo

Ano 3

**Renovação trianual**



### Comunicação da Classe hídrica



2022





# 25 pilotos

Diferentes tipologias, localização, dimensão, serviços e consumos



escola do  
**Algarve**

**THE  
ARTIST**  
PORTO HOTEL  
& BISTRÔ  
HOTEL ESCOLA



**PORTO PALÁCIO**  
CONGRESS HOTEL & SPA  
\*\*\*\*\*



**ALTIS**  
HOTELS



### Medidas de Melhoria mais comuns

- ▶ **Aproveitamento** águas pluviais e/ou cinzentas ou ApR, e/ou de água proveniente de dessalinização
- ▶ Instalação de **sistema de monitorização** de consumos de água
- ▶ Instalação de **contador parcial** para rega e para piscinas
- ▶ Instalação de **sistema inteligente** de controlo de rega
- ▶ Substituição dos **dispositivos**
- ▶ Implementação de **Ações para a eficiência hídrica**



# Resultados para 10 pilotos

Poupança de água total

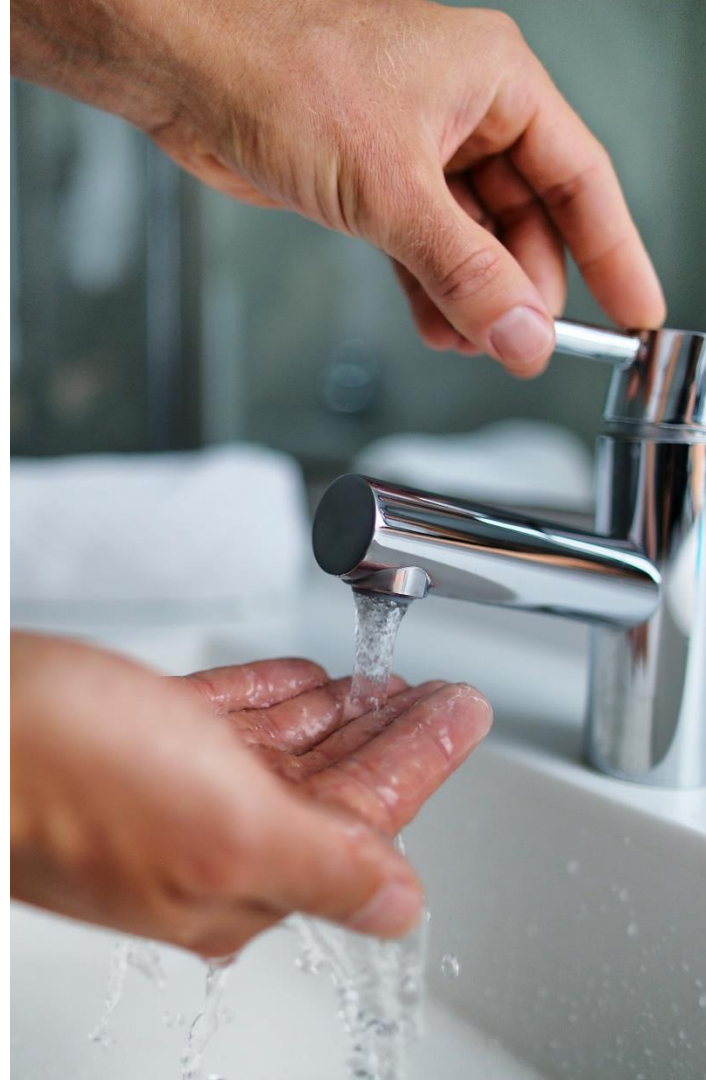
**11.551.308 L/ano**

Potencial médio de poupança

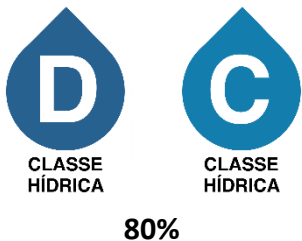
**14% da água consumida por hotel**



Agência para a Energia



## Situação atual



## Quick-Win



## Longo Prazo



- ▶ Investimento **9.000€**
- ▶ Poupança de água **1.400 m<sup>3</sup>/ano**
- ▶ Poupança na fatura da água **2.500 €/ano**

- ▶ Período de Retorno de Investimento **4 anos**
- ▶ Redução de consumos específicos **15%**
- ▶ Meta proposta de redução de consumo específico: **3%/ano**

## Próximos passos

- 🔹 **Formação de Gestores e Auditores AQUA+ Hotéis | 1S 2022**
- 🔹 **Primeiras classificações | 1S 2022**
- 🔹 **Articulação com sistemas de incentivos Turismo de Portugal**
- 🔹 **Monitorização futura | parceria com TP e AHP**
- 🔹 **Metodologia cada vez mais inteligente → caminho para AQUA+ 4.0**





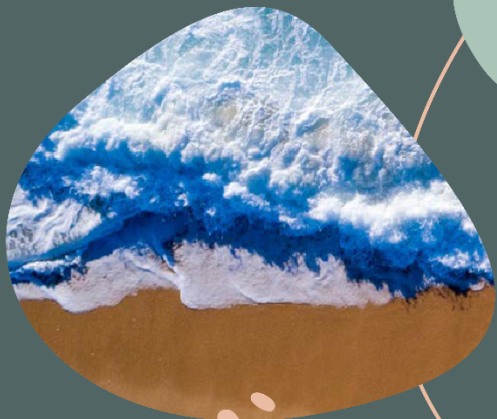
## Rede de Compromisso

Participação de  
*stakeholders*,  
incluindo EGs

- ▶ Instrumentos legais
- ▶ Instrumentos de políticas públicas
- ▶ Instrumentos financeiros
- ▶ Desafios e objetivos das entidades

### **Entidades aderentes:**

- Beneficiárias ou promotoras de políticas públicas, programas ou projetos com impacto ou impactados pelo AQUA+
- Contribuirão para uma forte implementação deste instrumento e da eficiência hídrica em Portugal



# PLANO TURISMO +SUSTENTÁVEL 20-23

*Mais do que um desafio, é o caminho.*

• AÇÕES DO PLANO POR EIXO DE ATUAÇÃO •  
EIXO I • ESTRUTURAR

Nº	AÇÕES/CHAVE	INDICADORES	CALENDÁRIO
1	Estratégia Nacional para a Mobilidade Ativa Ciclável 2020-2030 - incremento, gestão e promoção de percursos cicláveis para uso turístico	<i>Acompanhamento da implementação da Estratégia</i>	2021 - 2023
2	Gestão e promoção integradas da Rota da Costa Atlântica - EuroVelo 1, no âmbito do Protocolo de Colaboração com os parceiros	<i>Celebração do Protocolo e implementação da parceria</i>	2021-2023
3	Incremento de postos de carregamento elétrico e da mobilidade através de veículos elétricos	<i>Aumento do número de postos de carregamento elétrico e de veículos elétricos</i>	2022
4	Estudo e avaliação da pertinência de referenciais nacionais de certificação energética de frotas de empresas turísticas	<i>Publicação do estudo</i>	2022
5	Criação de Grupo de Trabalho para a Mobilidade Sustentável (meio urbano, baixa densidade, áreas naturais) para identificação de tendências e propostas de ação para o incremento da conectividade nos territórios através de serviços de baixo ou zero carbono	<i>Publicação do Relatório do Grupo de Trabalho</i>	2022-2023

# Certificação Energética de Frotas

Instrumento para a promoção da eficiência energética na mobilidade

## O que é o MOVE+?

- Sistema de avaliação e classificação do desempenho energético de frotas, criado pela ADENE
- Permite identificar oportunidades de redução de custos e de minimização de impacto ambiental
- Baseado na valorização de **boas práticas** para gestão otimizada da frota

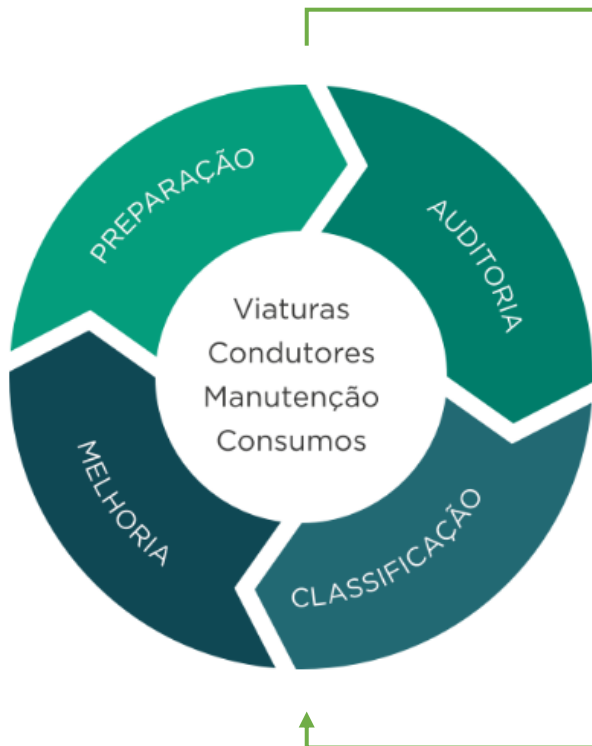


<sup>®</sup> MOVE+



# Instrumento dinâmico

Apoiar a empresa na melhoria progressiva da eficiência da sua frota



**MOVE+**  
A MOBILIDADE EFICIENTE

**CERTIFICADO ENERGÉTICO DE FROTA**

Certificado Nº \_\_\_\_\_ Válido até \_\_\_\_/\_\_\_\_/\_\_\_\_  
Emitido por \_\_\_\_\_

**CARACTERÍSTICAS DA FROTA**

**Nº DE VIATURAS POR TIPO**

- Ligeiros de passageiros
- Ligeiros de mercadorias
- Pesados de passageiros
- Pesados de mercadorias

**Nº DE VIATURAS POR COMBUSTÍVEL/ENERGIA**

- Combustível convencional
- Combustível alternativo

**INDICADORES PARCIAIS DE DESEMPENHO**

**PRÁTICAS DE GESTÃO DE:**

- Viaturas
- Condutores
- Manutenção
- Consumos

**ENERGIA E EMISSÕES CO<sub>2</sub>**

- Consumo específico de energia (gpp/km)
- Emissões específicas de CO<sub>2</sub> (g CO<sub>2</sub>/km)

**ENTIDADE CERTIFICADA**

Nome \_\_\_\_\_

**CLASSE ENERGÉTICA (INDICADOR GLOBAL)**

A  
B  
C  
D  
E  
F

www.movemais.pt

emissão Gestora  
**adene**  
Agência para a Energia

Detalhe em  
www.movemais.pt

**MOVE+**  
A MOBILIDADE EFICIENTE

**CERTIFICADO ENERGÉTICO DE FROTA**

Certificado Nº \_\_\_\_\_ Válido até \_\_\_\_/\_\_\_\_/\_\_\_\_  
Emitido por \_\_\_\_\_

**ANÁLISE DETALHADA DOS INDICADORES PARCIAIS DE DESEMPENHO**

**ESTADO DAS VIATURAS**

- Política de gestão/monitorização das viaturas
- Política de propensão das viaturas
- Política energética dos pneus
- Requisitos para aquisição de novas viaturas

**ESTADO DOS CONDUTORES**

- Política de gestão
- Validação da condução
- Formação em eco-condução

**ESTADO DA MANUTENÇÃO**

- Manutenção preventiva das viaturas da frota
- Manutenção adicional (conexão pressão dos pneus) das viaturas da frota

**ESTADO DOS CONSUMOS**

- Política de consumo específico de energia e das emissões de CO<sub>2</sub> da frota
- Relação entre consumo real específico e consumo esperado (WELPS) da frota

**ÁREAS DE MELHORIA DE DESEMPENHO**

Indicadores que exigem informação

Definir um perfil específico de competências para o gestor de frota e elaborar um regulamento para utilização das viaturas com regras e orientações que promovam a eficiência.

Substituir progressivamente os pneus das viaturas, privilegiar pneus com classe energética igual ou superior a C, preferencialmente com classe A.

Proporcionar formação anual em eco-condução aos condutores, com componente prática, realização de avaliação dos conhecimentos adquiridos e verificação do desempenho pós-formação.

Estabelecer um procedimento para medição e registo anual da pressão dos pneus, com orientações para a respetiva correção, sempre que necessário.

Calcular e monitorizar as emissões de CO<sub>2</sub> associadas à utilização de combustíveis/energia da frota e a partir dos respetivos consumos, acrescentando a indicação das mesmas ao longo do tempo.

www.movemais.pt

emissão Gestora  
**adene**  
Agência para a Energia

Detalhe em  
www.movemais.pt

- Definição do Plano de ação
- Monitorização de objetivos MOVE+

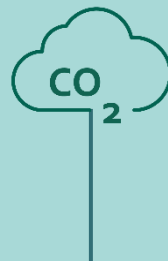
# Frotas MOVE+ Ligeiros

## Benefícios

Valores  
anuais para  
5000 Viaturas



**1,3M**  
litros de diesel



**2,8m**  
t de CO2



**370**  
voltas à terra  
(15M kms)

# Frotas MOVE+ Pesados Mercadorias

Benefícios



LIGEIOS

5000 Ligeiros

2800 toneladas CO<sub>2</sub>

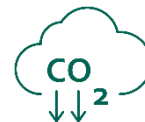


PESADOS

784 Pesados

8630 toneladas CO<sub>2</sub>

Impacto 20 vezes maior por viatura



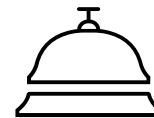
450 mil t CO<sub>2</sub>

10% das emissões de viaturas pesadas Nacionais

# MOVE+ no Turismo

Potencial de aplicação

Hotéis e agentes turísticos têm necessidades de transporte:  
Pessoas e Mercadorias



Contratação

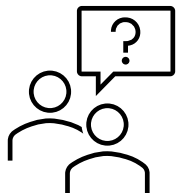


Frota Interna

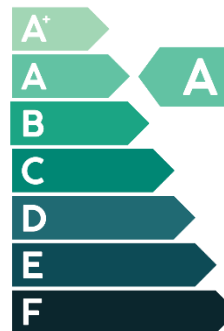


Como valorizar/reconhecer  
serviços mais eficientes?

Melhorar eficiência cadeia  
de distribuição interna



Referencial de eficiência  
de frota  
MOVE+



# Referencial de Eficiência

Como estimar benefícios?

- Estudar **agentes representativos** da realidade nacional
- Apurar as suas necessidades de transporte
- Estimar o benefício potencial do aumento de eficiência para o setor, através do benchmark MOVE+



Sessões de auscultação

**Questionário ao setor**



# Turismo Sustentável

Mobilidade



- ✓ **Pode o setor do turismo liderar a transição para uma mobilidade eficiente e sustentável?**
- ✓ **Qual a realidade do transporte de pessoas e bens no setor?**
- ✓ **Pode um referencial de eficiência na mobilidade ajudar o setor nas suas escolhas?**

**A ADENE junta-se ao Turismo de Portugal e associações do setor para responder a estas e outras questões questões!**

**Ajude-nos na caracterização da mobilidade do setor do Turismo  
Mais novidades em breve!**

Saiba mais em [www.movemais.pt](http://www.movemais.pt)

# Questões questionário

- Objetivo: caracterizar o setor
  - Zona NUTS III
  - Dimensão/Dormidas
  - Frota própria/distância percorrida
  - Frequência de entregas externas
  - Contratos vigentes que impliquem recolhas/entregas ou logística
  - Rent-a-car recebidos por semana
  - Grupos transportados por autocarros recebidos por semana
  - Condições para carregamento de viaturas elétricas
- Disponibilidade dos respondentes para serem contactados com vista a um apuramento mais detalhado dos hábitos de mobilidade



ÁGUA NA MEDIDA CERTA

Saiba mais em:

[www.aquamais.pt](http://www.aquamais.pt)

Contacte:

[aquamais@adene.pt](mailto:aquamais@adene.pt)



Agência para a Energia



ÁGUA NA MEDIDA CERTA

Com toda a energia.