



Ramal de Reguengos • Municípios de Reguengos de Monsaraz | Redondo | Évora



Grande Rota
do Montado

DESAFIOS
DA EMPREITADA

Outubro de 2023



Rúben de Sousa

Adjunto do Departamento de Produção
desde 2022

Diretor de Obra
desde 2018

Técnico do Laboratório de Controlo e Qualidade
de 2015 a 2018

Dept. Eng. Civil – Escola de Tecnologia e Gestão do Politécnico de Leiria

Membro 27761 – Ordem dos Engenheiros Técnicos

ruben.sousa@pragosa.pt

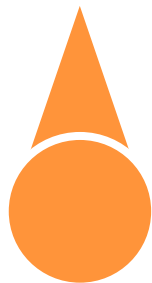




A PRAGOSA

Alguns marcos mais relevantes da nossa história.

1977



PRAGOSA

O fundador João Cerejo Pragosa cria o grupo familiar Pragosa, com a atividade de Construção

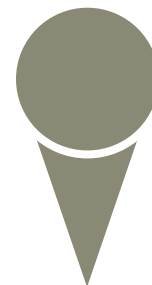
2006



AMBIENTE

Após quase 30 anos no negócio da construção, o Grupo alarga atividade ao negócio do ambiente.

2008



INDÚSTRIA

O Grupo inicia-se no negócio da indústria, com a aquisição da Nascimento e, mais tarde da Catebrita.

2012



MOÇAMBIQUE

2012 marca a chegada ao mercado de Moçambique, com a criação de 2 polos: Maputo e Nacala.

2018



CARBONATO DE CÁLCIO

Inauguração de uma unidade fabril para a produção de carbonato de cálcio

AS NOSSAS CERTIFICAÇÕES

Temos um compromisso com a qualidade



QUALIDADE

NP ISO 9001



AMBIENTE

NP ISO 14001

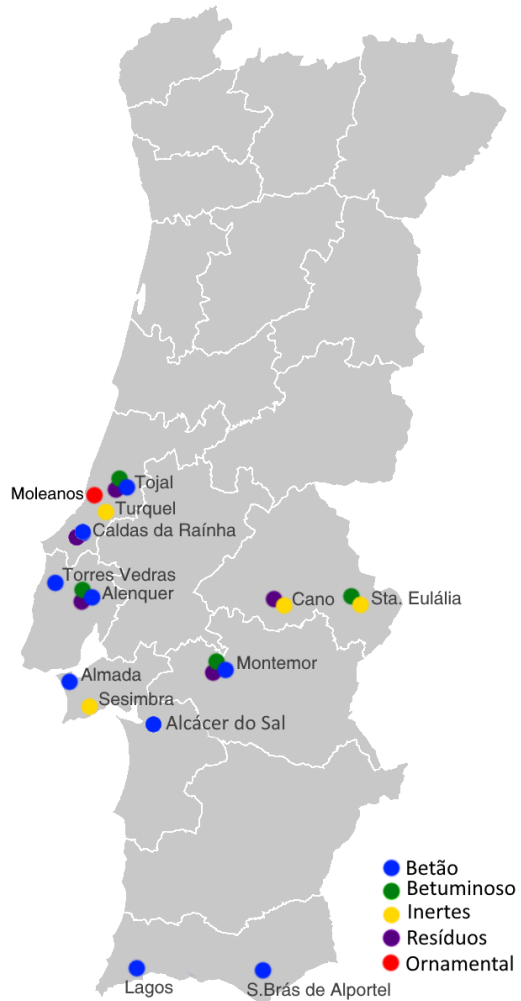


SEGURANÇA

NP ISO 45001

A Marcação de Conformidade Europeia atesta a adequação dos produtos às exigências das diretivas comunitárias de forma a permitir a sua livre circulação no interior do mercado.

A produção de misturas betuminosas, betão pronto e a extração de agregados é sujeita a um rigoroso controlo de qualidade em linha as diretrizes e normas europeias em vigor.



INERTES



BETÃO PRONTO

BETUMINOSO



A capacidade produtiva instalada permite-nos assegurar os compromissos de qualidade, rigor e prazo com os clientes.

O QUE PRODUZIMOS



OBRAS MARÍTIMAS

Reabilitação da costa marítima na Costa da Caparica, APA



CONSTRUÇÃO CIVIL

Construção do Club House da Falésia del Rey, OXY Capital



REDE VIÁRIA

Construção da Ponte do Albardão, IP



REDES AGRÍCOLAS

Construção da rede agrícola, DGARD



CONSTRUÇÃO PORTUÁRIA

Execução de plataforma do Terminal Roll-on Roll-off, APSS

Abordamos pequenas, médias e grandes obras, porque temos a capacidade de implementar o modelo de gestão mais eficaz e eficiente a cada obra.

O QUE CONSTRUIMOS



**RECOLHA E
TRANSPORTE DE
RSU**



**LIMPEZA E
DESOBSTRUÇÃO
DE COLETORES**



**RECOLHA DE
RCD**



**TRATAMENTO
DE RCD**



**DESCONTAMINAÇÃO
DE SOLOS**

Algumas das nossas apostas com vista ao desenvolvimento sustentável.

A NOSSA ATUAÇÃO NO AMBIENTE

RAMAL DE REGUENGOS



DESAFIOS DA EMPREITADA

DAR UMA NOVA VI(d)A AO PATRIMÓNIO, COMPATILIZANDO TURISMO E NATUREZA.



1

(Re)
CONHECIMENTO
LOCAL



2

Rota com
PONTES
FERROVIÁRIAS



3

Gestão da
LOCALIZAÇÃO DE
STOCKS



4

Estudo e
MONITORIZAÇÃO DE
TRANSPORTES

CONHECIMENTO LOCAL

TERRENO • CONVERSÇÕES • PROPRIETÁRIOS

1



PONTES FERROVIÁRIAS

GARANTIR TRAVESSIA • SEGURANÇA • SOLUÇÃO CONSTRUTIVA

2



GESTÃO DE STOCKS

O CAMINHO FAZ-SE... DE STOCK EM STOCK

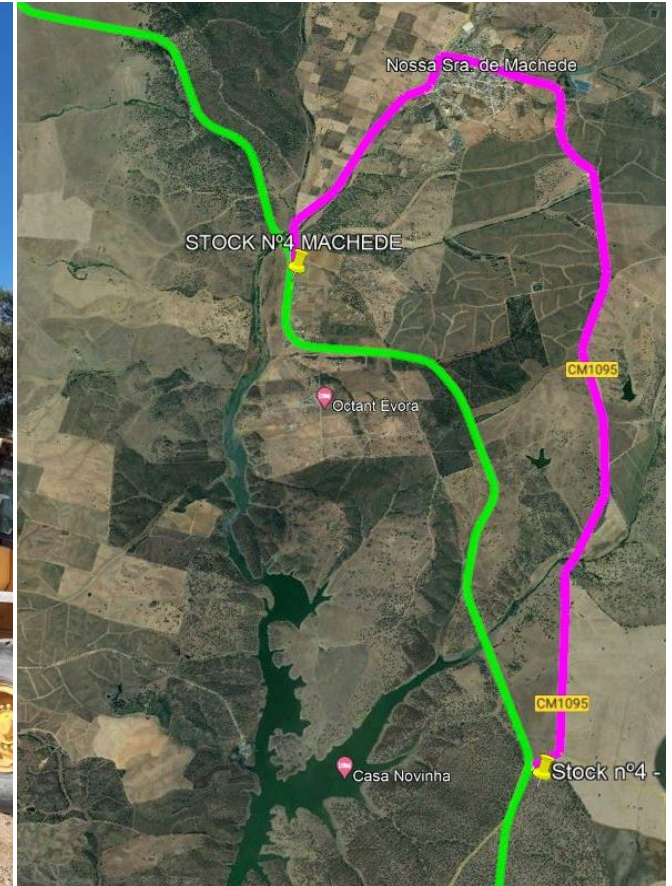
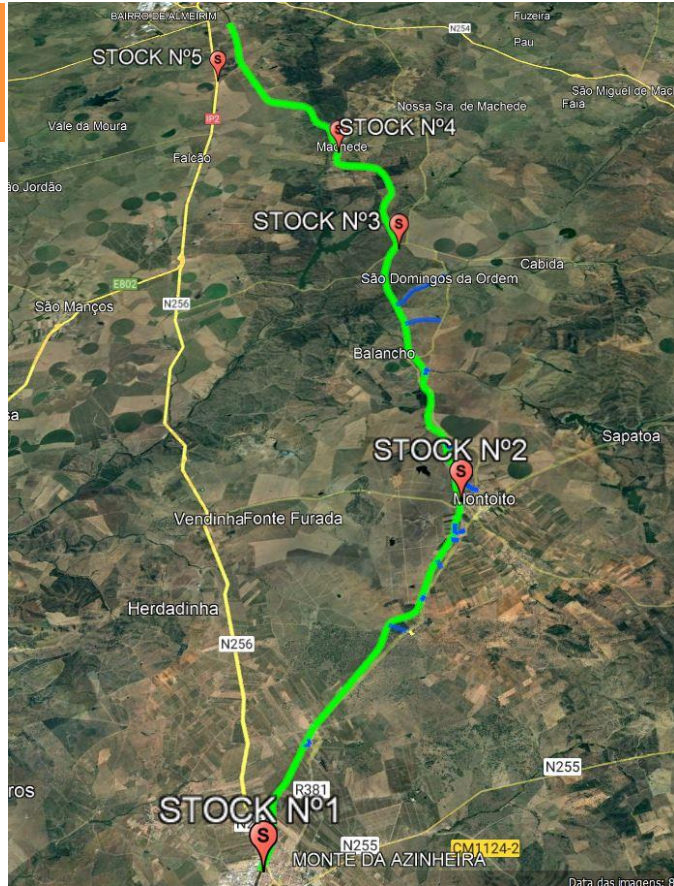
3



GESTÃO DE STOCKS

APROVISIONAMENTO ESTRATÉGICO ATRAVÉS DE 5 PONTOS

3



GESTÃO DE STOCKS

APROVISIONAMENTO ESTRATÉGICO ATRAVÉS DE 5 PONTOS

3

STOCK	PK	DESCRIÇÃO
Stock 1:	PK 0	Estação Reguengos de Monsaraz
Stock 2:	PK 10+920	Estação de Montoito
Stock 3:	PK 21+595	Santa Suana
Stock 4	PK 27+733	Estação de Machede

Localização Stock	ST1	ST2	ST3	ST4	ST5
Abrangência Stock	PK 4+000	PK 15+000	PK 21+000	PK 28+000	PK 38+000

KM	0	1	2	3	4	5	6	7	8	9	10	11	12	13	14	15	16	17	18	19	20	21	22	23	24	25	26	27	28	29	30	31	32	33	34	35	36	37	38						
	ST1									ST2									ST3									ST4									ST5								

Infra estruturas:	ST1	ST2	ST3	ST4	ST5
PK	2+901	8+632	PK 12+790	PK 15+813	PK 28+632
Designação	F03.7	F0 3.5	F02.6	F02.3	F1.4
Tipologia	TP.1	TP.3	TP.1	TP.1	TP1

4

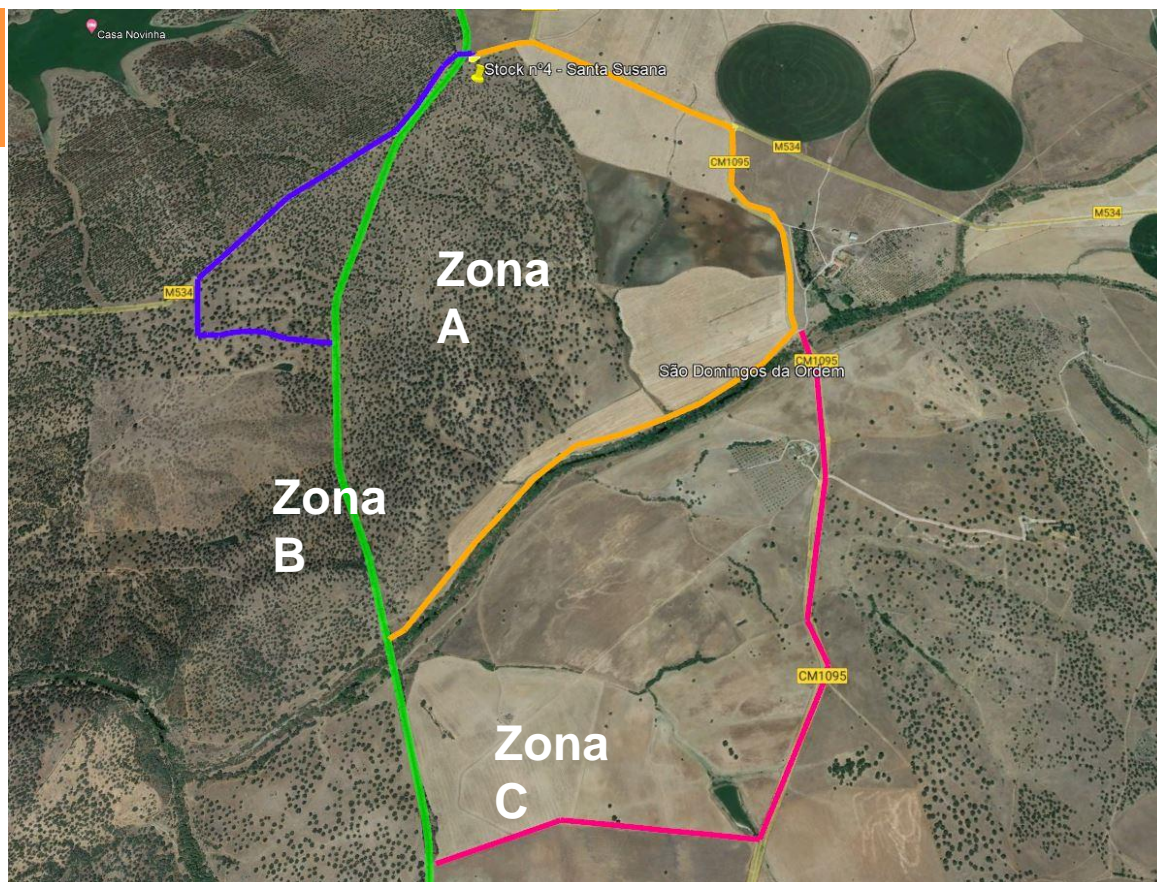


MONITORIZAÇÃO DE TRANSPORTES



PREPARAÇÃO

4



Localização:
PK 17+969 – PK 21+595

- Divisão dos troços por zonas
- Definição de rotas por troços

4



MONITORIZAÇÃO DE TRANSPORTES

MONITORIZAÇÃO DOS EQUIPAMENTOS

4



- Controlo sobre rendimentos
- Economia de tempo de trabalho
- Economia de combustível

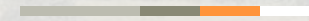


Menorização do Impacto Ambiental



PRAGOSA

A construir o futuro



OBRIGADO

www.pragosa.pt