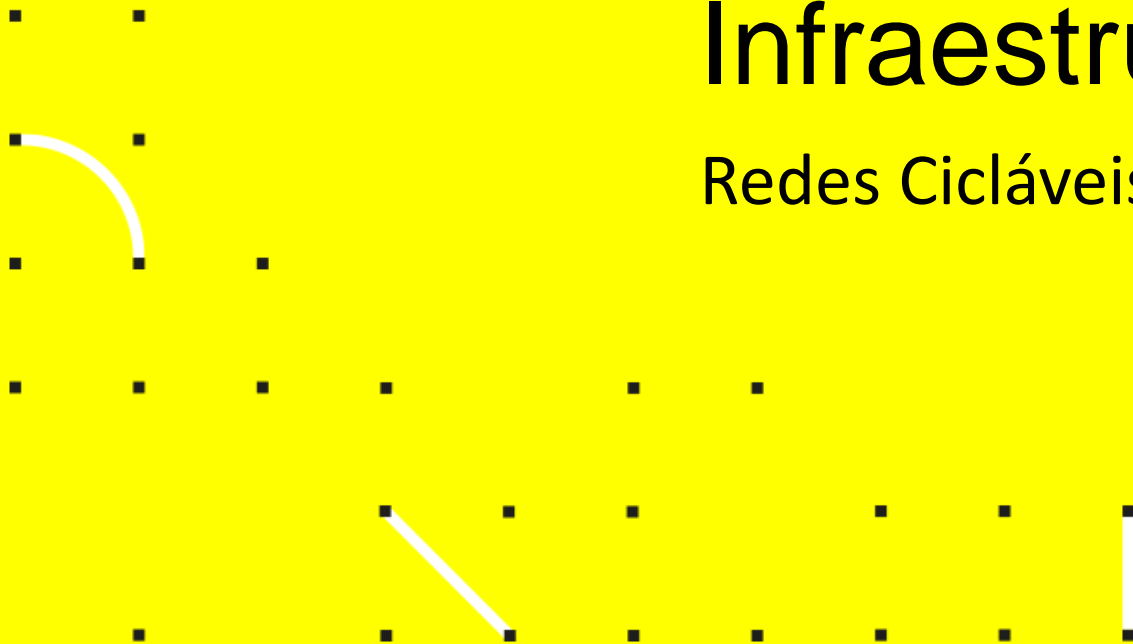


a. . .

. . m. área metropolitana de lisboa
. l. .

I Encontro Nacional de Rotas e Infraestruturas Cicláveis

Redes Cicláveis Urbanas



AML – Área Metropolitana de Lisboa

Évora, 3 de Junho de 2019

a. . .

. . m. área
. l. metropolitana
de lisboa



18 municípios

3.015 km²

2,9 milhões de habitantes

27% população nacional

36,1% PIB

a. . .

. . m. área
. l. metropolitana
de lisboa



2,3 M de população móvel

2,6 deslocações habitante /dia

24m30s tempo médio de deslocação

11 km de distancia percorrida

-

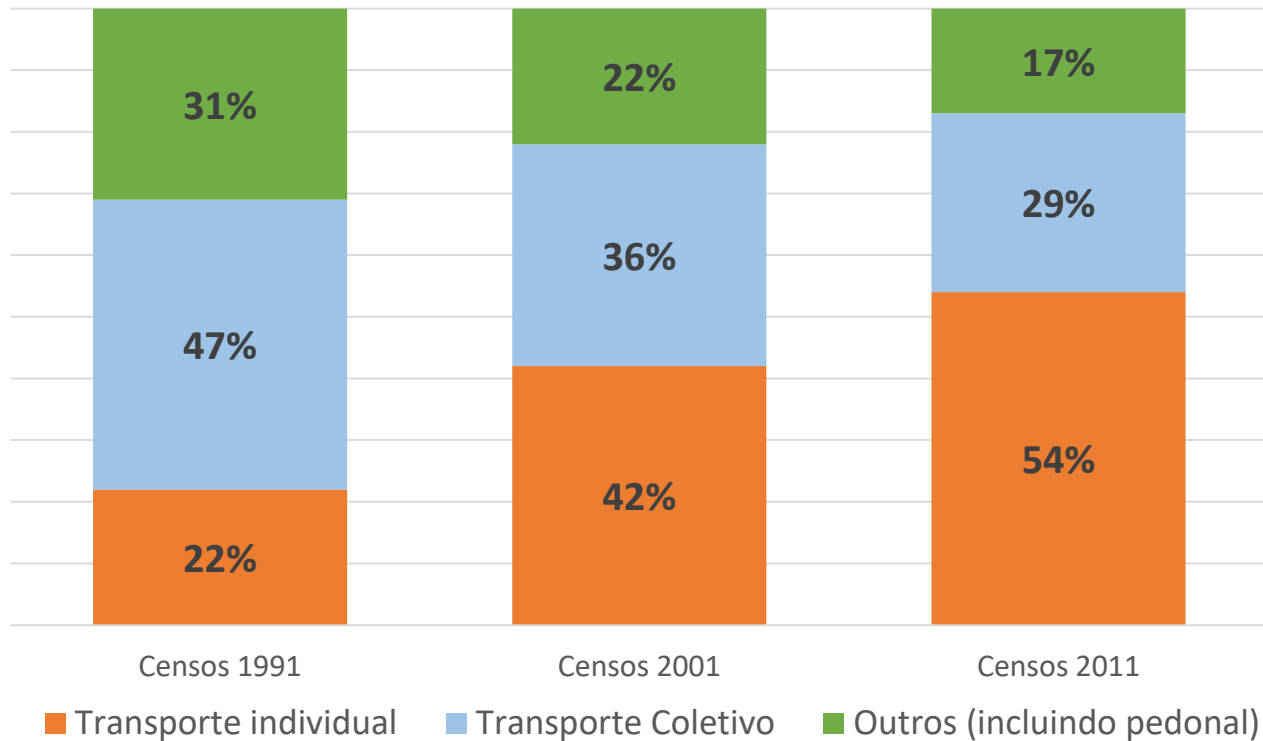
65% de deslocações intramunicipais

63,7M vkm/ano T.P. rodoviário privado

34,7M vkm/ano T.P. rodoviário
operadores internos e concessionados

a. . . .

. . m. área metropolitana de lisboa
. l. .



Nos últimos 20 anos, **deslocações pendulares** caracterizadas por:

aumento muito significativo da utilização do transporte individual

redução acentuada da quota do transporte coletivo.

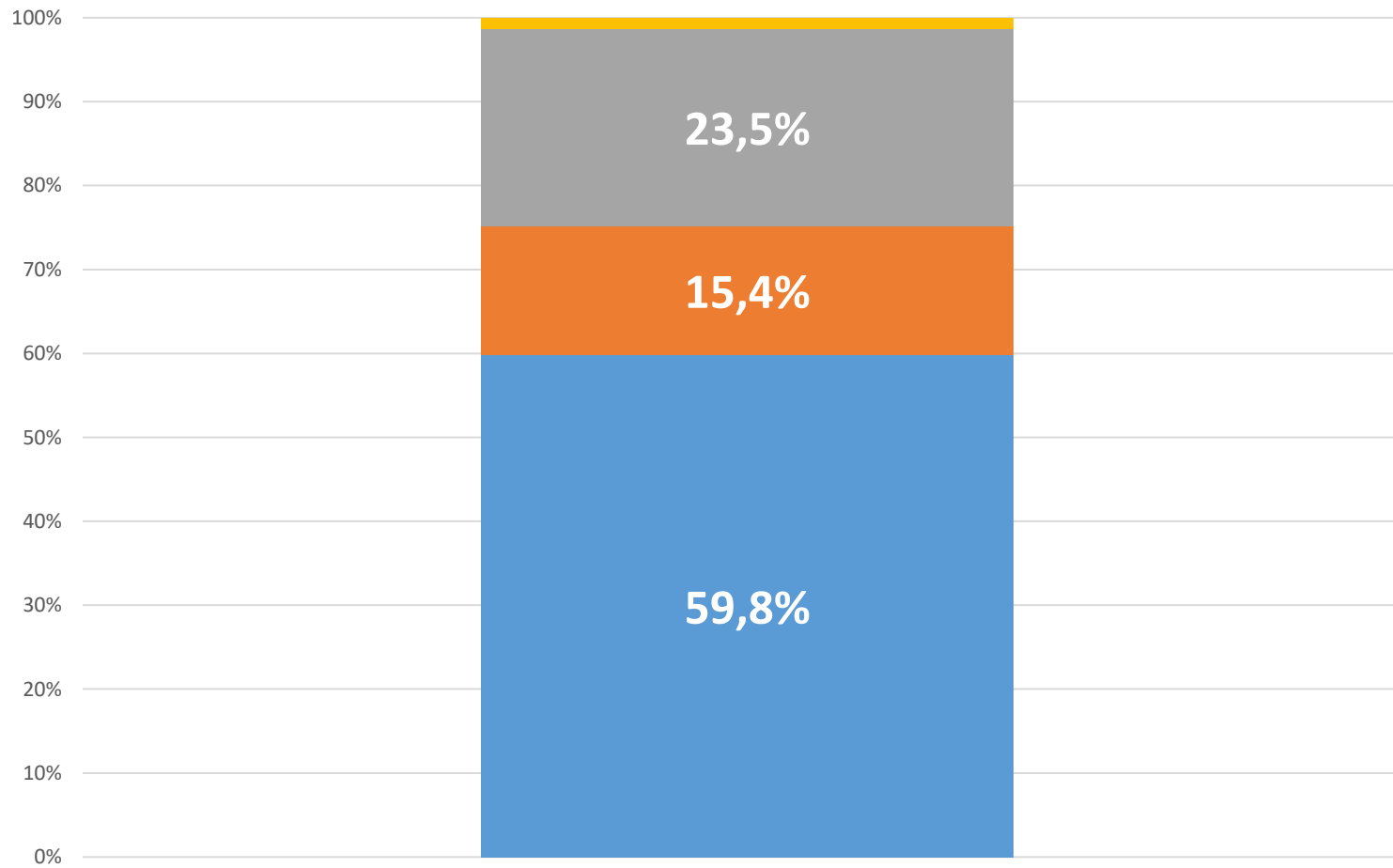
É fundamental inverter esta tendência

a. . .
. . m. área metropolitana
. l. de lisboa

REPARTIÇÃO MODAL NA AML

(FONTE IMOB 2017)

Deslocações/dia por meio de transporte principal utilizado



Analisando a **totalidade das deslocações**:

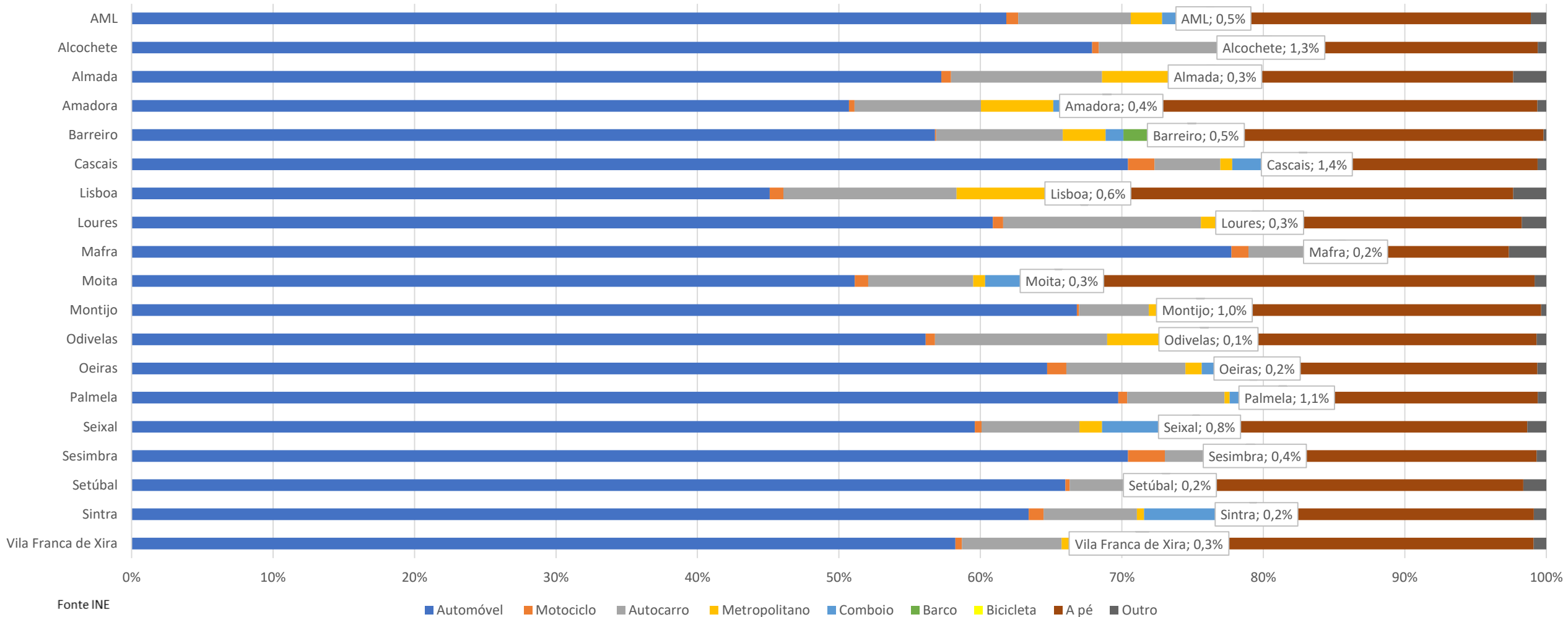
- **1,3%** Outros
- **23,5%** Modos Suaves
 - 0,5% bicicleta
- **15,4%** Transporte Coletivo
- **59,8%** Transporte Individual

a. . .
 . . m.
 . l. .

área metropolitana de lisboa

REPARTIÇÃO MODAL NA AML

Meio de transporte mais utilizado nos movimentos pendulares



Fonte INE

Automóvel Motociclo Autocarro Metropolitano Comboio Barco Bicicleta A pé Outro

a. . .

- . . m. área metropolitana
- . l. de lisboa

TRANSIÇÃO PARA O MODO CICLÁVEL

Abordagens para a valorização da bicicleta e o seu crescimento na repartição modal:

- Infraestruturas:
 - integração e interligação de ciclovias (pistas cicláveis), ecopistas, etc
 - dotação das infraestruturas de elementos de conforto, apoio, sinalética, segurança
 - Reorganização do espaço público, criação de zonas 30, medidas de acalmia de tráfego, etc
- Sistemas partilhados e integração tecnológica
- Sensibilização e formação: condutores, ciclistas e peões

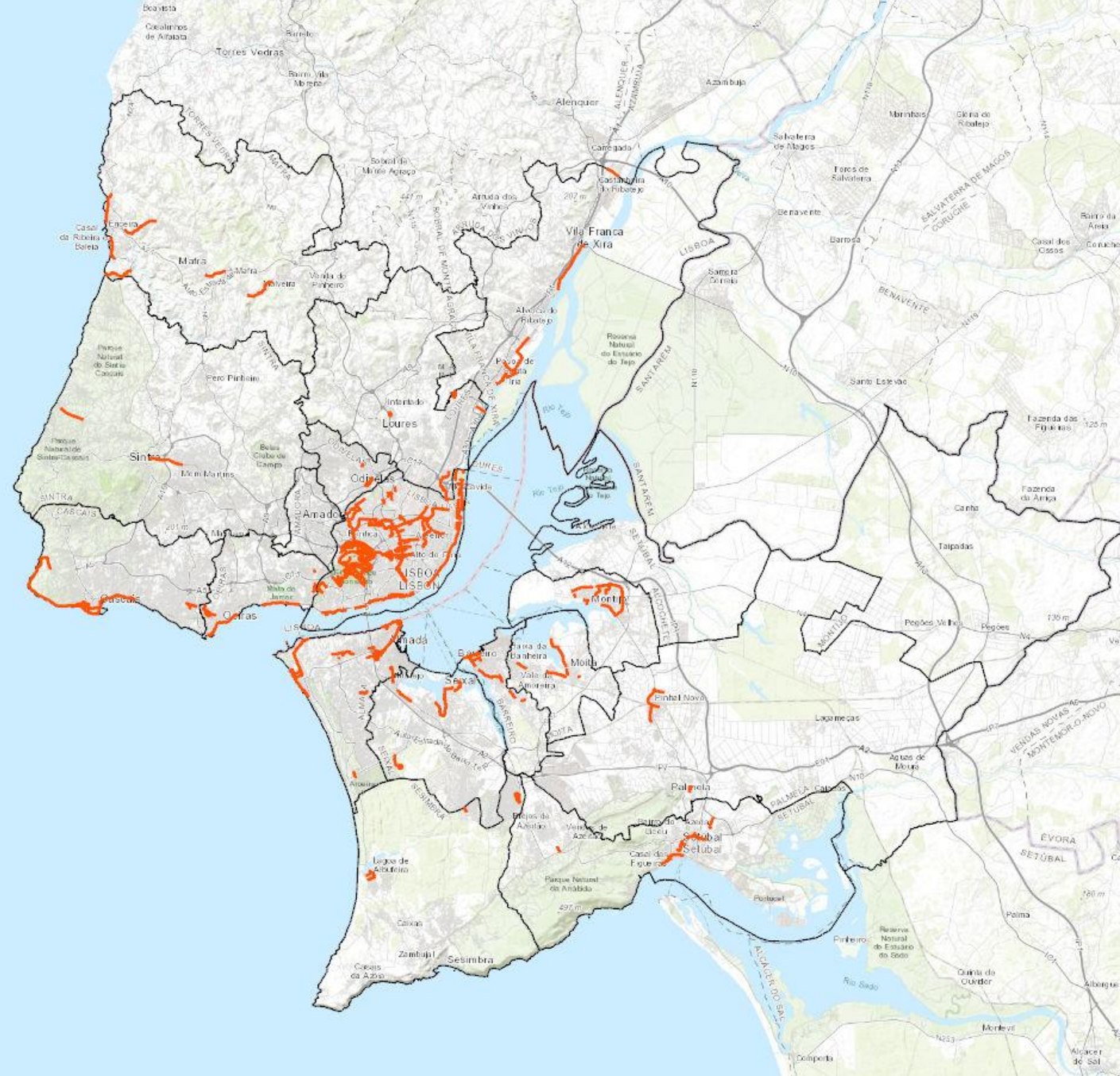


a. . .

. . m. área metropolitana de lisboa
. l. .

INFRAESTRUTURAS NA AML:

271,8 km existentes em fevereiro 2018



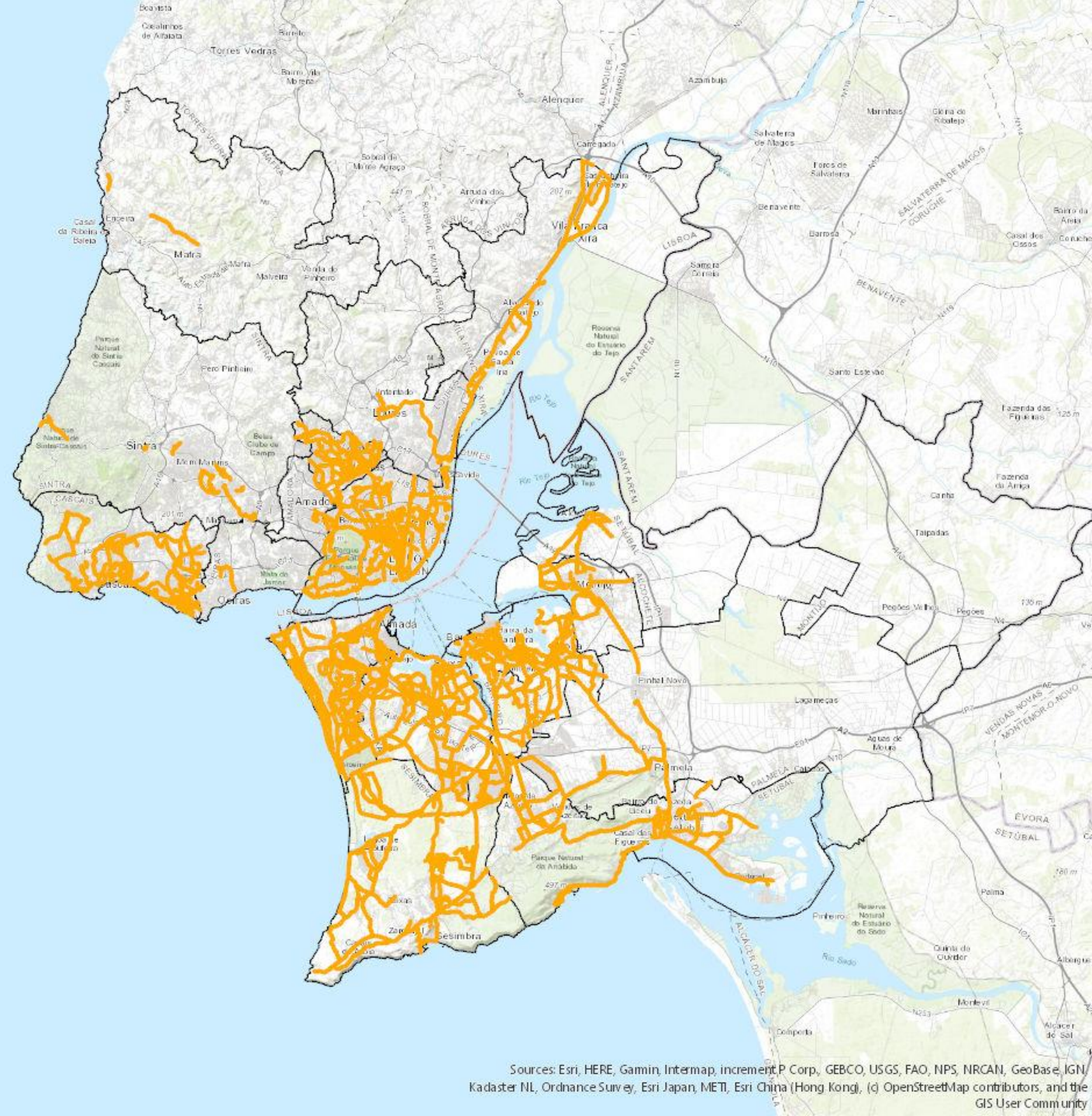
Sources: Esri, HERE, Garmin, Intermap, increment P Corp., GEBCO, USGS, FAO, NPS, NRCAN, GeoBase, IGN, Kadaster NL, Ordnance Survey, Esri Japan, METI, Esri China (Hong Kong), (c) OpenStreetMap contributors, and the GIS User Community

a. . .

. . m. área metropolitana de lisboa
. l. .

INFRAESTRUTURAS NA AML:

1599,4 km planeados pelos municípios



a. . .

. . m. área metropolitana
. l. de Lisboa

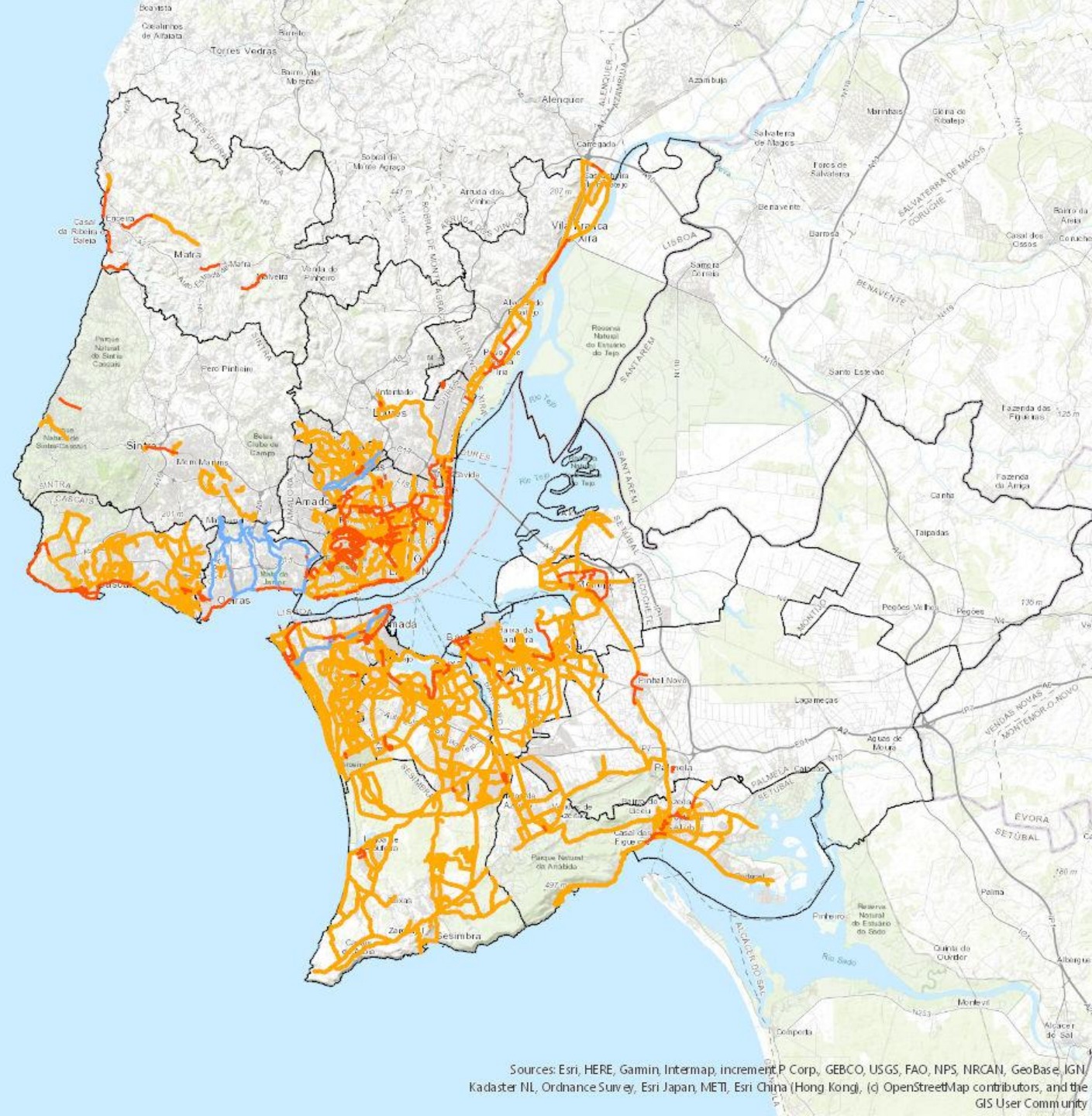
INFRAESTRUTURAS NA AML:

1869,7 Km

Crescimento proposto de mais de 650%

Financiamento: PAMUS; Portugal ciclável, etc

A AML e os seus municípios têm progressivamente vindo a promover a coerência e a complementaridade das infraestruturas e medidas de promoção dos modos suaves.

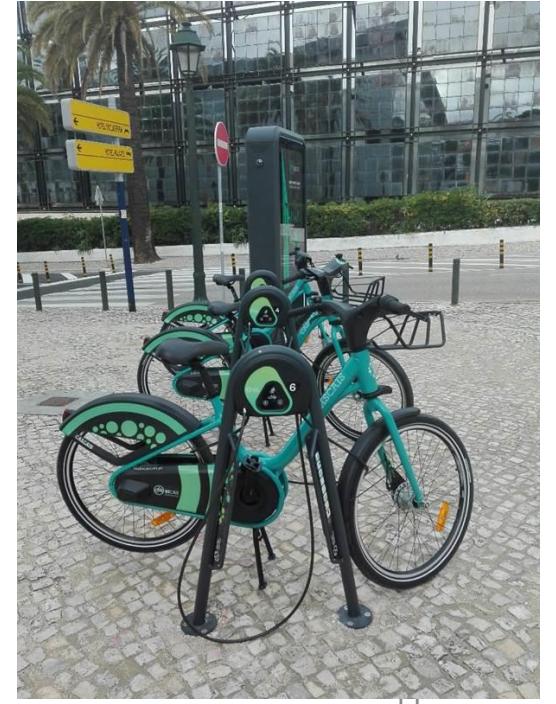


a. . .

. . m. área metropolitana de Lisboa
. l. .

SISTEMAS PARTILHADOS E INTEGRAÇÃO TECNOLÓGICA

- Os sistemas *bikesharing* já disponíveis têm uma lógica municipal;
- O Futuro: disponibilização de serviços de mobilidade de escala metropolitana
- Integração na conta da mobilidade.



Desafios fundamentais da Área Metropolitana de Lisboa enquanto Autoridade de Transportes

1.1. Definição de novo sistema tarifário: Simplificação Tarifária com redução do preço dos transportes públicos e a criação do **Passe único** intermodal de âmbito metropolitano (simplificação tarifária)

1.2. Preparação da futura rede de transportes públicos da AML a concurso, tendo em conta a melhoria da oferta do serviço de transporte público e maior adequação aos padrões de mobilidade

1.3. Identificação das propostas de investimento em infraestruturas e serviços de elevada capacidade na AML, com prioridade aos TP e reforço e qualificação dos serviços

1.4. Promoção de sistemas ITS com soluções tecnológicas que respondam às necessidades atuais, informação integrada sobre o sistema de transportes e a consolidação de um sistema de bilhética metropolitano

1. Uma visão integrada para o sistema de transportes metropolitano com transferência para as Áreas Metropolitanas das funções de regulação, gestão e direção dos diversos meios de transporte de âmbito metropolitano

a. . .

. . m. área
. l. . metropolitana
de lisboa

NOVO SISTEMA TARIFÁRIO DA AML

Objetivos:

- Reduzir a utilização do transporte individual e aumentar a quota do transporte coletivo;
- Alargar a intermodalidade a toda a AML;
- Reduzir o preço dos passes;
- Simplificar o sistema tarifário;
- Reduzir o congestionamento
- Reduzir as emissões e melhorar a qualidade do ar.
- Reduzir o consumo energético
- Reduzir a sinistralidade

A partir de abril,
o seu passe custa menos

NAVEGANTE municipal → 30€

NAVEGANTE metropolitano → 40€

NAVEGANTE 12 anos → grátis

NAVEGANTE +65 → 20€

NAVEGANTE municipal família → 60€
(A partir de julho de 2019)

NAVEGANTE metropolitano família → 80€
(A partir de julho de 2019)

1 PASSE → TODAS AS EMPRESAS DE TRANSPORTE → 18 MUNICÍPIOS
ALCOCHETE, ALMADA, AMADORA, BARREIRO, CASCAIS, LISBOA, LOURES, MAFRA, MOITA, MONTUJO,
ODIVELAS, OEIRAS, PALMELA, SEIXAL, SESIMBRA, SETÚBAL, SINTRA E VILA FRANCA DE XIRA
Carregamento disponível nos locais habituais e MULTIBANCO

Se ainda não utiliza, adquira já um cartão para ter acesso ao passe
Custa mais acreditar do que comprar.
Passe a palavra.

a. . .
. . m.
. l. .

área
metropolitana
de lisboa

Para mais informações:
www.aml.pt/passe-palavra
ou Portal VIVA, sites dos municípios
e sites das empresas de transporte



a. . .

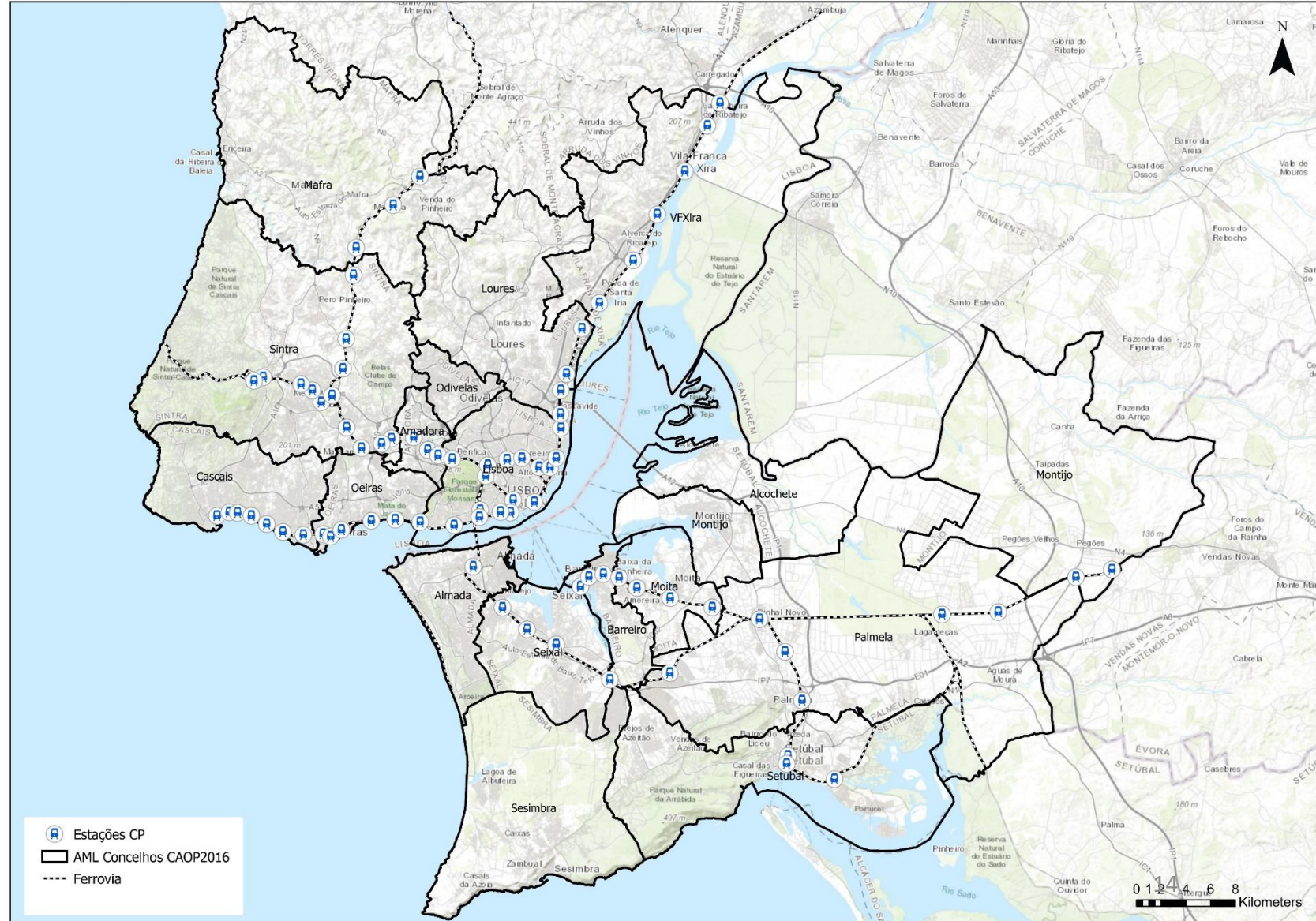
. . m. área metropolitana de Lisboa
. I. .

MOBILIDADE SUSTENTÁVEL

Área de influência do comboio

O POTENCIAL PARA A MOBILIDADE SUSTENTÁVEL DA ASSOCIAÇÃO DA BICICLETA AOS TRANSPORTES COLETIVOS PESADOS

Soluções de estacionamento e de bicicletas partilhadas (incluindo bicicletas elétricas), permitem potenciar significativamente a área de influência dos serviços de transporte coletivo



a. . .

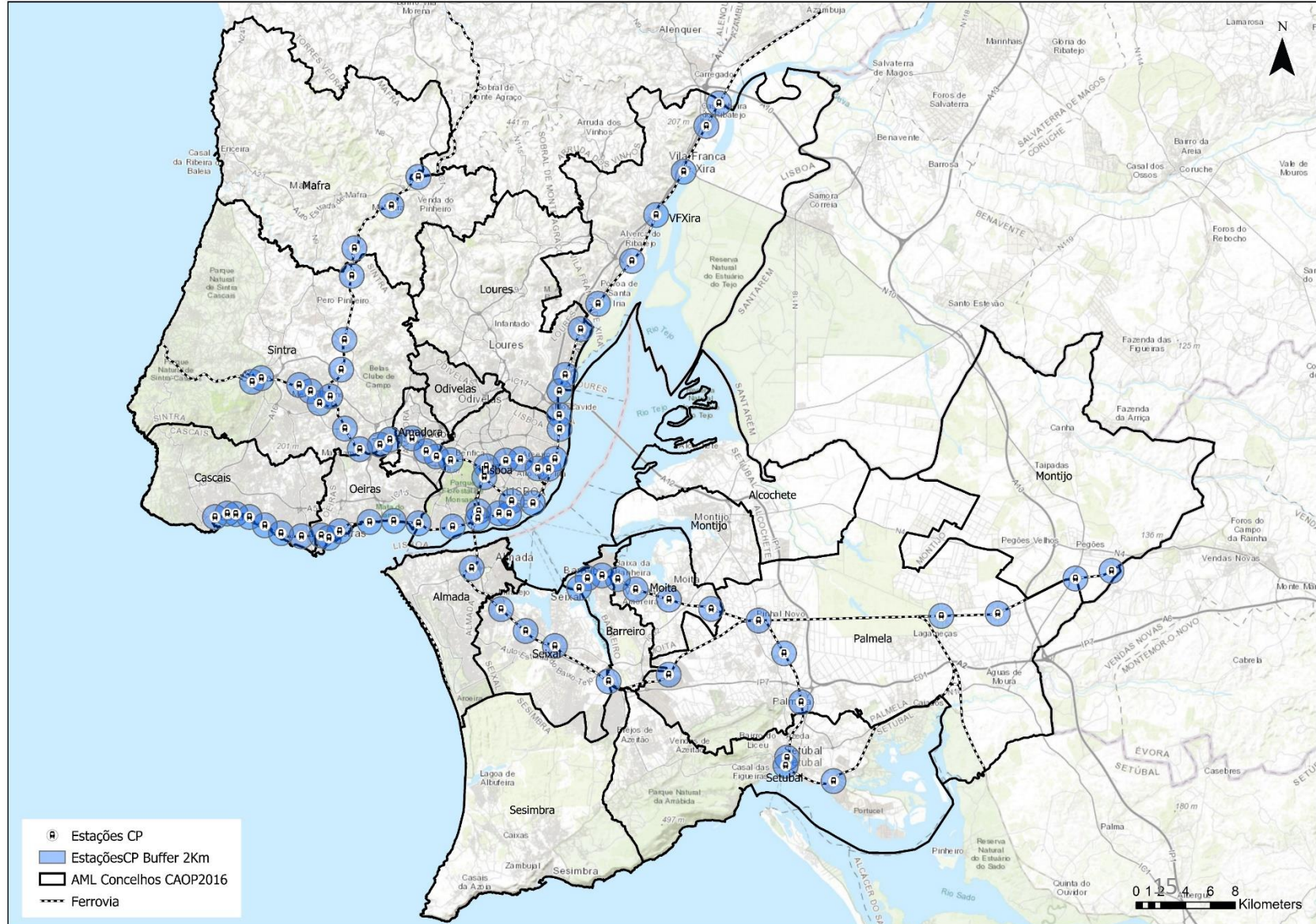
- . . m. área metropolitana de lisboa
- . l. .

MOBILIDADE SUSTENTÁVEL

Área de influência do comboio, considerando um raio de 2kms em torno das estações ferroviárias

O POTENCIAL PARA A MOBILIDADE SUSTENTÁVEL DA ASSOCIAÇÃO DA BICICLETA AOS TRANSPORTES COLETIVOS PESADOS

Soluções de estacionamento e de bicicletas partilhadas (incluindo bicicletas elétricas), permitem potenciar significativamente a área de influência dos serviços de transporte coletivo



a. . .

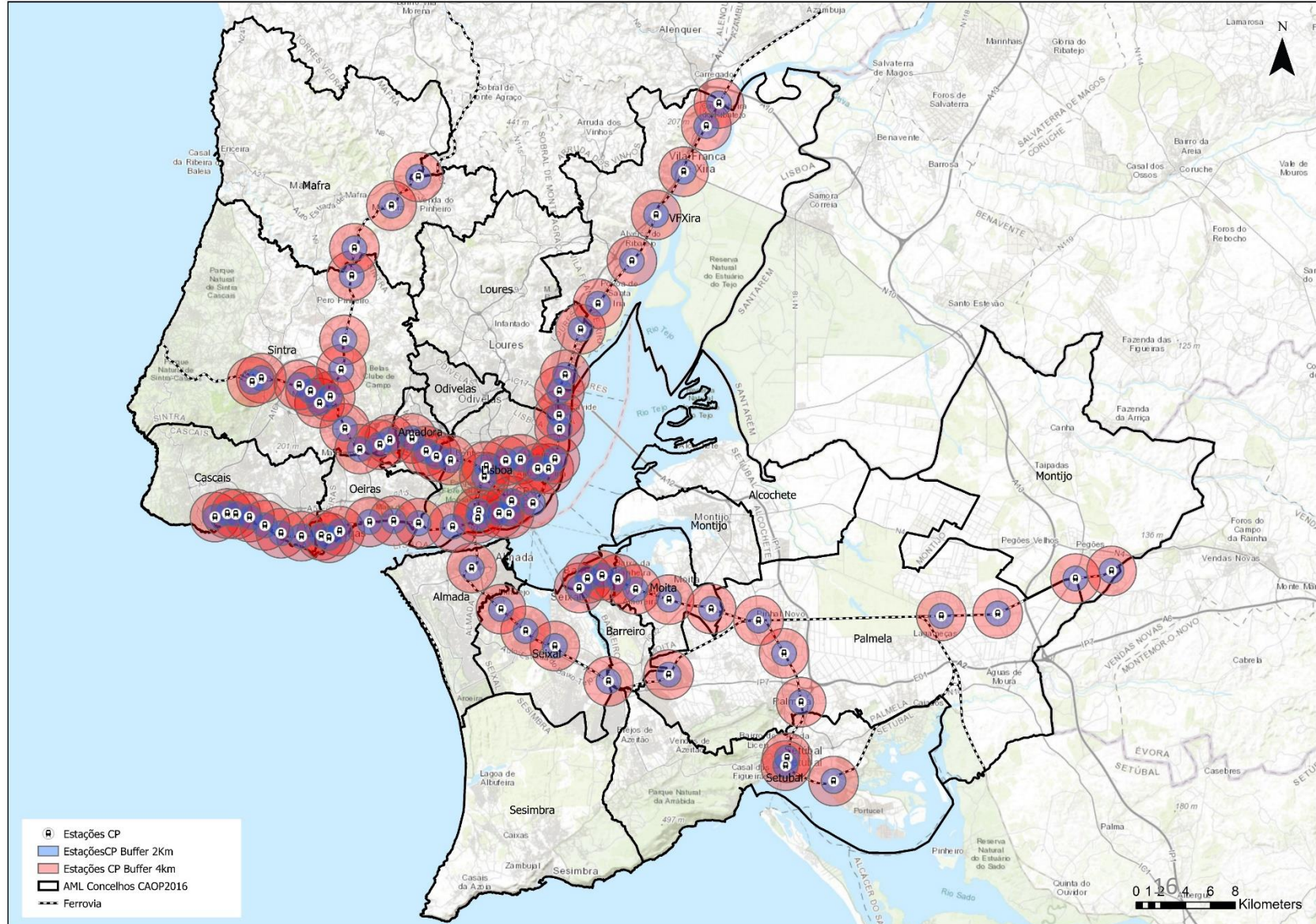
- . . m. área metropolitana de Lisboa
- . l. .

MOBILIDADE SUSTENTÁVEL

Área de influência do comboio, considerando um raio de 2 e 4kms em torno das estações ferroviárias

O POTENCIAL PARA A MOBILIDADE SUSTENTÁVEL DA ASSOCIAÇÃO DA BICICLETA AOS TRANSPORTES COLETIVOS PESADOS

Soluções de estacionamento e de bicicletas partilhadas (incluindo bicicletas elétricas), permitem potenciar significativamente a área de influência dos serviços de transporte coletivo

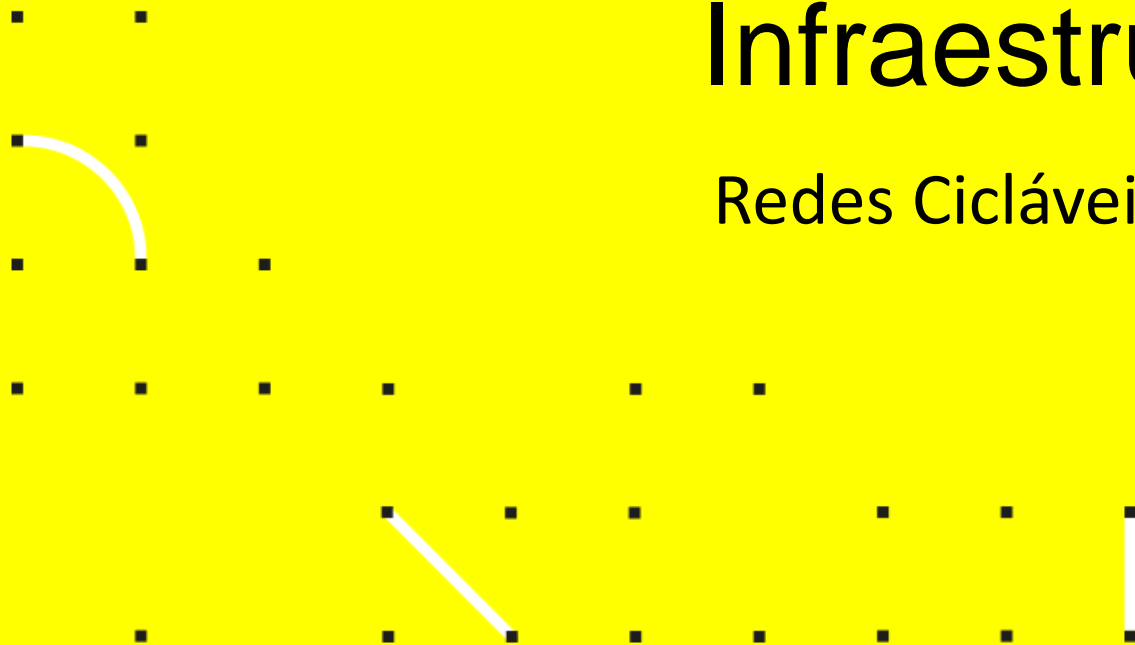


a. . .

. . m. área metropolitana de lisboa
. l. .

I Encontro Nacional de Rotas e Infraestruturas Cicláveis

Redes Cicláveis Urbanas



Nuno Cavaco

AML – Área Metropolitana de Lisboa

Évora, 3 de Junho de 2019