

# NEUTRALIDADE CARBÓNICA EM EMPREENDIMENTOS TURÍSTICOS

TURISMO SUSTENTÁVEL: UM MELHOR FUTURO PARA (COM) TODOS

EMPREENDIMENTOS TURÍSTICOS RUMO À NEUTRALIDADE CARBÓNICA | Sandra Martinho

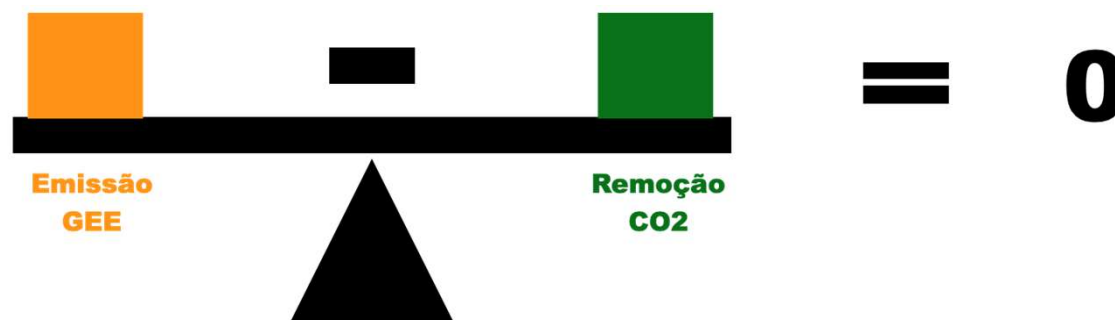
**NVA**

NOVA SCHOOL OF  
SCIENCE & TECHNOLOGY



# O conceito

- Um **Empreendimento Turístico (ET)** é **neutro em carbono** quando as suas emissões de gases com efeito de estufa (GEE) para a atmosfera são neutralizadas (anuladas) com remoções de dióxido de carbono da atmosfera em quantidade equivalente, tendo um **impacto nulo no clima**



Em linha com “net-zero” da iniciativa SBT (<https://sciencebasedtargets.org/resources/files/foundations-for-net-zero-full-paper.pdf>)



# Desconstruindo o conceito...

## ÂMBITO

Gases com  
efeito de estufa  
CO2  
GEE

Atividades  
Operações  
Cadeia de valor  
Produtos  
Geografia

## HORIZONTE

Curto-prazo  
Longo-prazo

## MITIGAÇÃO

Redução de  
emissões de GEE

Compensação  
Neutralização

## NEUTRALIDADE CARBÓNICA

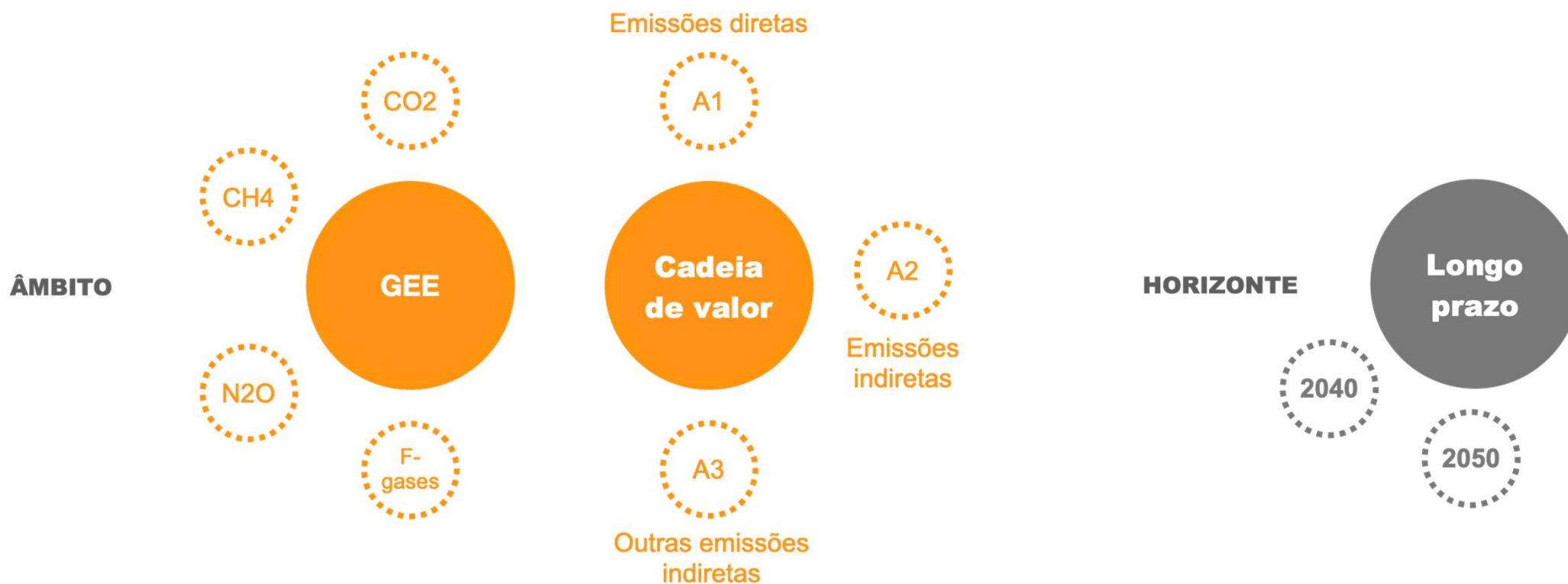
Remoção CO2  
da atmosfera e  
armazenamento

# Princípios a adotar na aplicação do conceito

- #1
  - Para um ET, alcançar a neutralidade carbónica deve significar atingir um estágio de atividade em que a sua cadeia de valor não dá origem à acumulação líquida de CO<sub>2</sub> na atmosfera, nem ao impacto (líquido) de outros GEE.
  
- #2
  - De acordo com o melhor conhecimento científico, o Acordo de Paris e os ODS, um ET deve transitar para a neutralidade carbónica tendo por base uma estratégia de mitigação das suas emissões de GEE, consistente com o objetivo de limitar o aumento da temperatura média global em 1,5°C.
  
- #3
  - A estratégia de mitigação deve informar as estratégias de longo prazo e os investimentos que minimizam a exposição do ET (e da empresa ou grupo empresarial que o integra) aos riscos da transição climática, assegurando que o modelo de negócio do ET continua a ser viável numa economia neutra em carbono.

*(Adaptado da iniciativa SBT)*

# Recomendações gerais



# Recomendações gerais



**MITIGAÇÃO**



Energia  
renovável



Eficiência  
energética

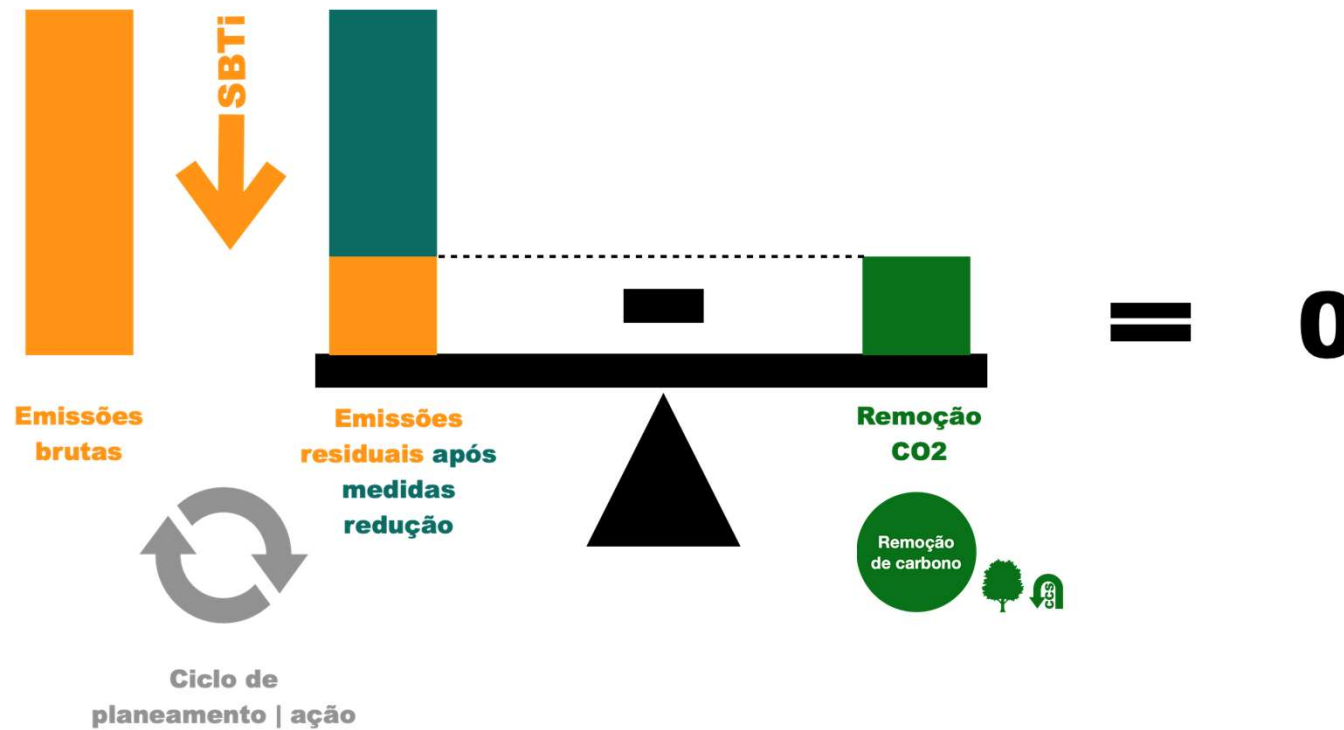


Eletrificação

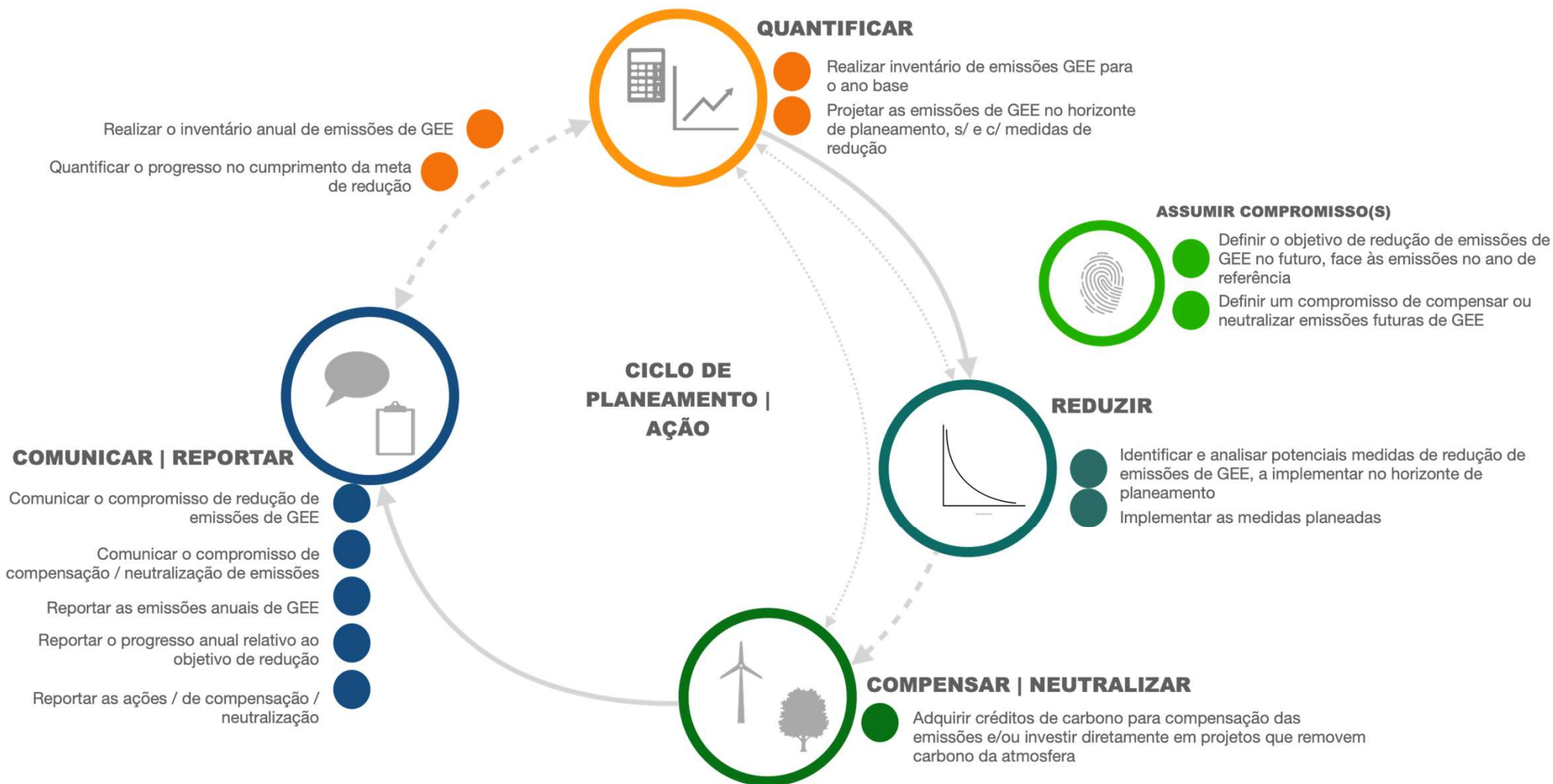


# Recomendações gerais

## NEUTRALIDADE CARBÓNICA

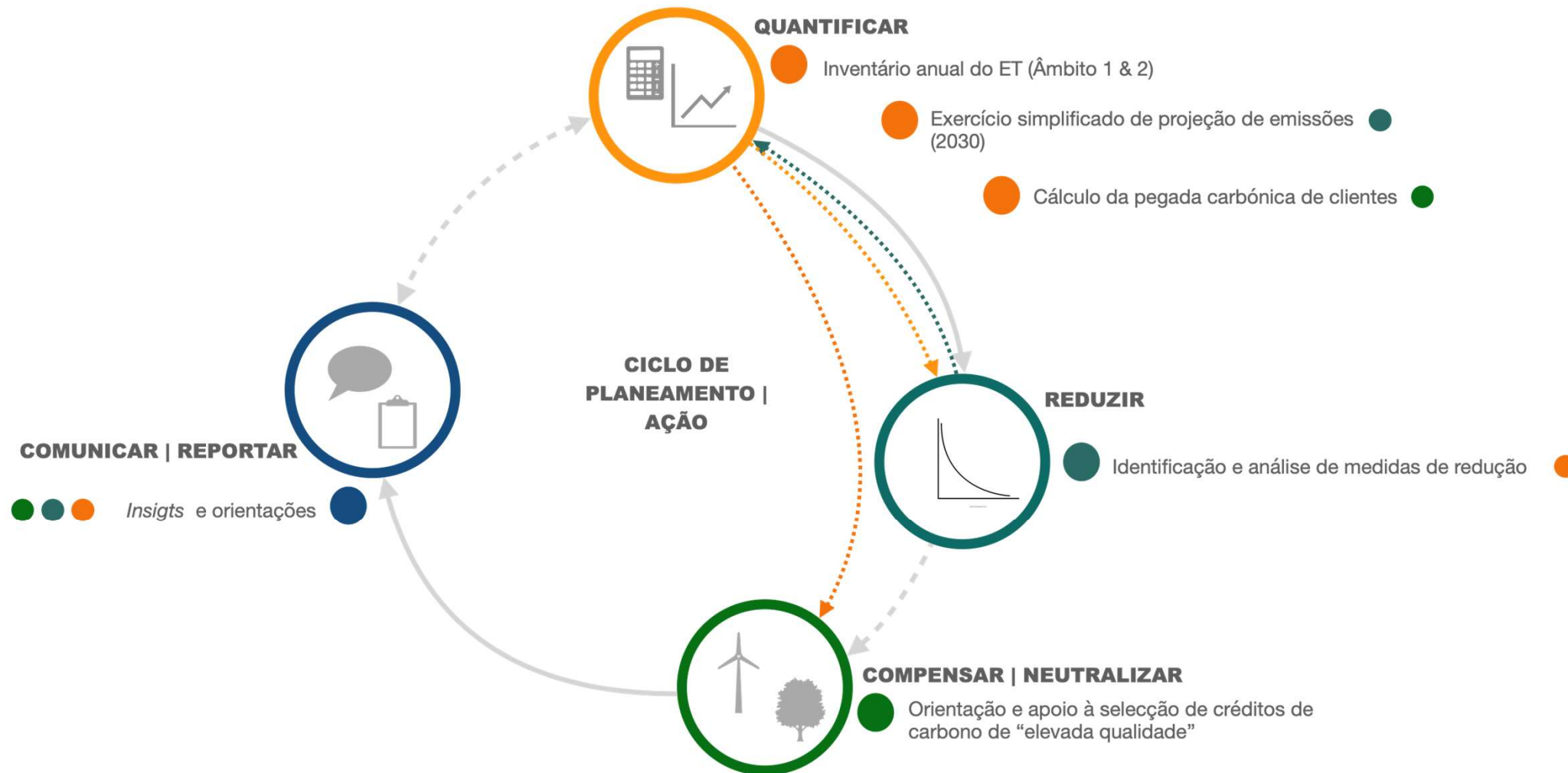


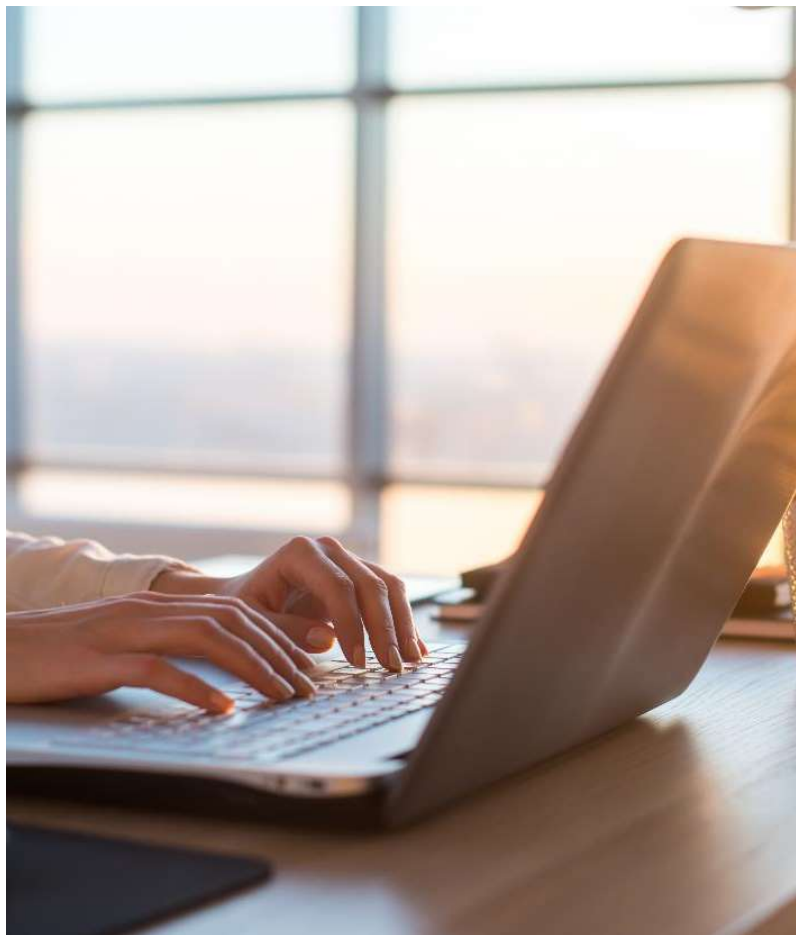
# Rumo à neutralidade carbónica





# Os primeiros passos...





# Obrigado!

Para mais informações:

**Sandra Martinho**

Consultora, NOVA | Managing partner, Lasting Values

[smartinho@lastingvalues.pt](mailto:smartinho@lastingvalues.pt)

[www.fct.unl.pt](http://www.fct.unl.pt) | [www.lastingvalues.pt](http://www.lastingvalues.pt)