

Projeto Praias Acessíveis de Setúbal

SEMINÁRIO “PORTUGAL – UM DESTINO DE TURISMO ACESSIVEL”
LISBOA, 24 DE JUNHO 2019

Filipa Fernandes
Divisão de Turismo da Câmara Municipal de Setúbal
filipa.fernandes@mun-setubal.pt

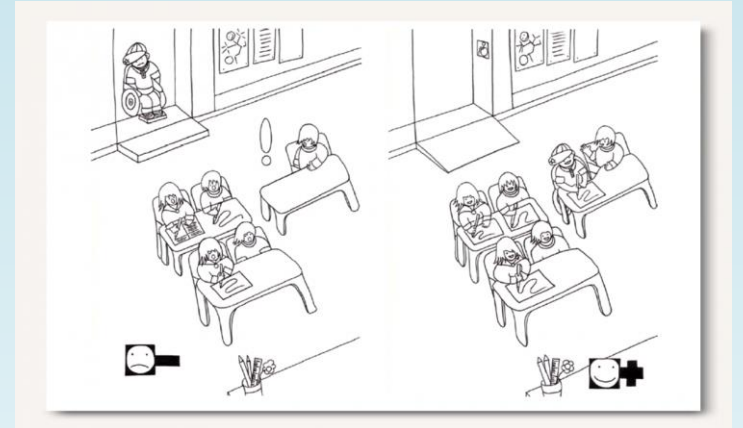
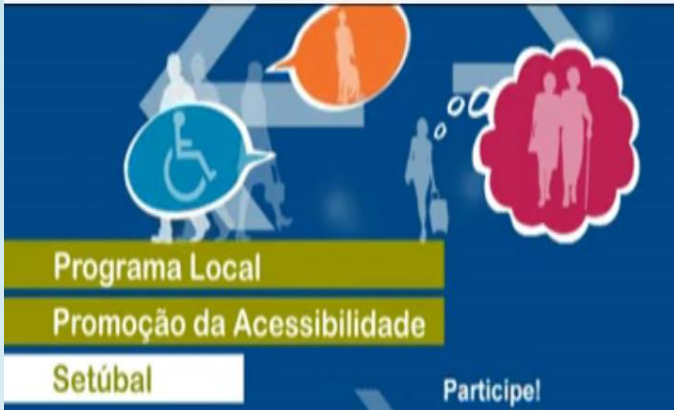
Percurso nas Acessibilidades desde 2004

- Candidatura ao projeto RAMPA – Regime de Apoio aos Municípios para a Acessibilidade (financiamento POPH/QREN)
- Desenvolvimento do Plano Local de Promoção das Acessibilidades
- Integração na Rede Nacional de Cidades e Vilas com Mobilidade para Todos

Percurso nas Acessibilidades desde 2004

Resultados:

- Ações de sensibilização e formação na área das acessibilidades
- Planos e projetos de criação ou adaptação de condições de acessibilidades no espaço e equipamentos públicos
- Publicação do Setubal Acessível – Guia de Boas Práticas sobre Acessibilidades
- 2009 – Setúbal cidade Bandeira de Ouro da Mobilidade



Projeto Praias Acessíveis de Setúbal

Visão do Turismo para Setúbal - Destino Sustentável e Inclusivo



Projeto Praias Acessíveis de Setúbal

Duas maiores praias de Setúbal

Praia da Figueirinha

Bandeira Azul e Praia Acessível
desde 2009



Projeto Praias Acessíveis de Setúbal

Praia de Albarquel

Sob gestão municipal desde 2017



Projeto Praias Acessíveis de Setúbal

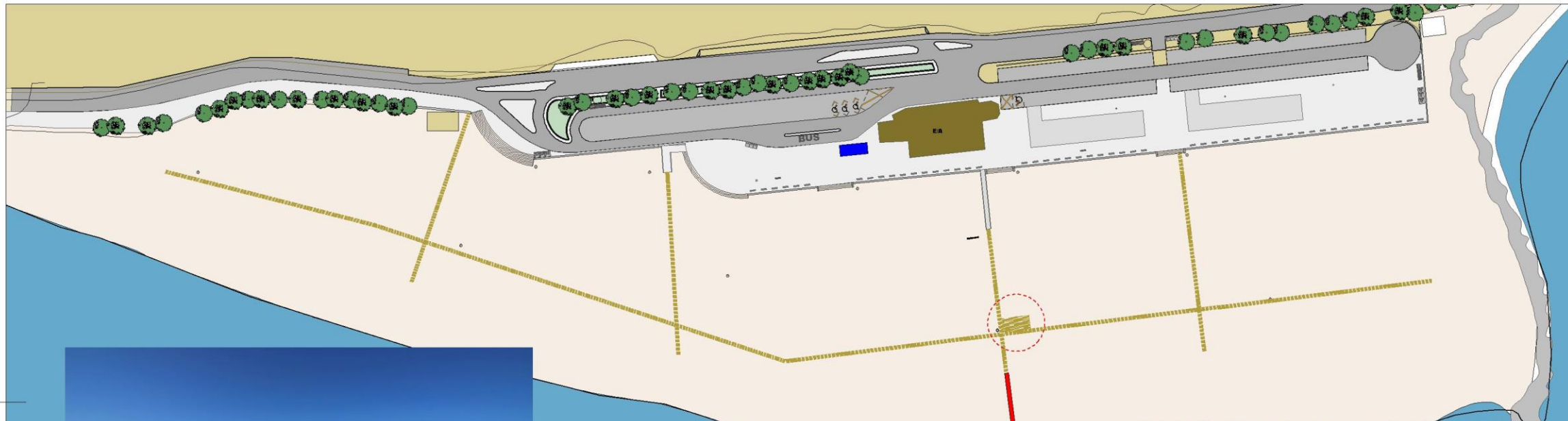
Adaptação à procura e alargamento da oferta

Praia da Figueirinha – principal destino de praia da margem sul por parte das instituições que trabalham com crianças, idosos e pessoas com deficiência.


Praia de Albarquel – praia mais próxima do centro urbano, com acesso pedonal a partir da cidade, com grande número de utilizadores.

Traços gerais e diferenciadores do Projeto

- Criação de condições de usufruto de toda a extensão da praia, sem limitação a uma concessão – opção de escolha, através de uma rede de passadiços;
- Criação de condições para receção de grupos, com criação de espaço dedicado, sombreado e apoio técnico especializado (protocolo com IPS de Setúbal);
- Adaptação a outros segmentos para além da mobilidade, através da instalação de sinalética acessível com informação em escrita simples, pictogramas e em braille;
- Instalação de plantas tácteis que incluem audioguia estático com mensagens áudio em quatro idiomas;
- Instalação de sinalética para apoio á mobilidade dos invisuais;
- Aumento da oferta em numero e adaptação das instalações sanitárias;
- Substituição de todo o mobiliário urbano atual para mobiliário acessível.



LEGENDA

-  deck - passadiço 718 ml - modulos de 1,5x1,5m
-  tapete acessível 25 ml
-  zona de sombra a criar com 10mx5m
-  I.S. a colocar







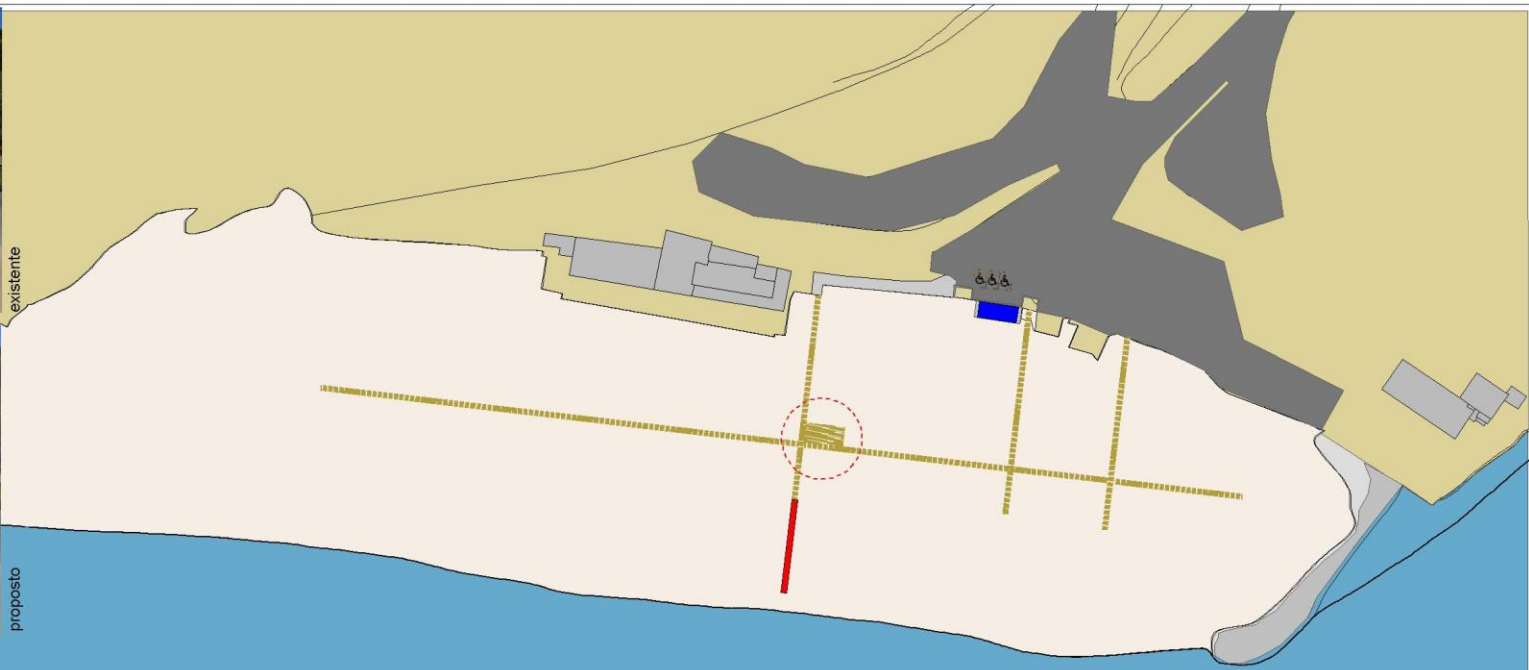
 Gabinete de Requalificação e Imagem Urbana Departamento de Urbanismo		N. Arq.	N. Des.
		E	0 0 0 0 0 1
2017 Tec. Data Rubrica Arq. Setembro Nuno Viterbo Tecn. Setembro João Santos		Obra	Praia da Figueirinha
		Fase do Proj.	Projecto
		Desenho	Plano geral / Simulação
		Escala	1/1000
		Substitui	0 0 0 0 0 0
		Substituído por	0 0 0 0 0 0
		Proc. N	0 0 0 0 0 0



estrutura a colocar

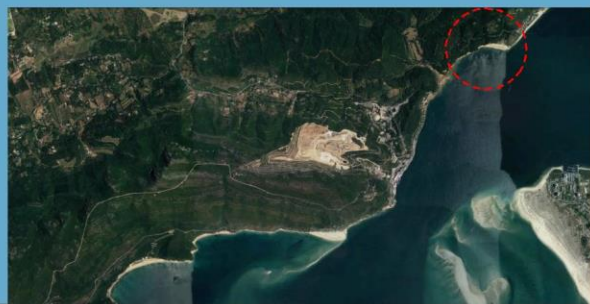
LEGENDA

-  deck - passadiço 350 ml - modulos de 1,5x1,5m
-  tapete acessível 25 ml
-  zona de sombra a criar com 10mx5m
-  I.S. a colocar



existente

proposto



localização

		Gabinete de Requalificação e Imagem Urbana Departamento de Urbanismo		N. Arq.	N. Des.
2017		Obra: Praia de Albarquel		E	0 0 0 0 0 0 1
Tec: Data Rubrica		Fase do Proj: Projecto		Proc. N	0 0 0 0 0 0 0
Arq: Setembro Nuno Viterbo		Desenho: Plano Geral / Simulação		Substitu	0 0 0 0 0 0 0
Tecn: Setembro João Santos				Substituído por	0 0 0 0 0 0 0
				Escala	1/1000

Calendário da execução do Projeto

- Até julho 2019 - em fase de avaliação de propostas de realização das intervenções;
- Outubro 2019 – início das obras;
- Abril e maio – realização das ações de formação e sensibilização a todos ao agentes envolvidos.

Implementado na época balnear 2020!



Obrigada!