



Évora - Turismo para Todos

Programa Valorizar – Linha de Apoio ao Turismo Acessível

Projeto da Câmara Municipal de Évora

Seminário “Portugal – Um Destino de Turismo Acessível” – 24 junho 2019



Évora - Turismo para Todos

- “A acessibilidade ao meio físico edificado, aos transportes e às tecnologias da informação e das comunicações, a par da mudança de atitudes da população em geral face às pessoas com deficiência, constitui uma condição indispensável para o exercício dos direitos de cidadania por parte destes cidadãos.”



Évora - Turismo para Todos

- Projeto da Câmara Municipal de Évora que consiste na construção de um **percurso inclusivo**, no qual estão englobadas a maioria das atrações e unidades de alojamento turísticas do Centro Histórico e na criação de **4 produtos turísticos** que visam abranger todas as fases do turismo, desde o planeamento da viagem, chegada, estadia e visita.



Caracterização do Espaço Público do Centro Histórico

- O centro da cidade

Concentração de serviços públicos, equipamentos e comércio, colocando-se a questão da acessibilidade sob diversos ângulos, do ponto de vista dos utentes, dos postos de trabalho e do turismo.

- A cidade antiga

Irregularidade morfológica e topográfica.

Ausência de planeamento rigoroso e de geometrias exatas.

Espaços públicos exíguos.

Os materiais tradicionais e as soluções construtivas, arquitetónicas e urbanísticas dificultam a sua adaptabilidade e transformação.

Dificuldades acrescidas pela necessidade de compatibilizar e integrar o novo com o preexistente e de respeitar os valores patrimoniais em presença.



Caracterização do Espaço Público do Centro Histórico

Os desafios dos núcleos urbanos antigos

A proliferação de barreiras e descontinuidades espaciais, desníveis, soleiras, degraus, escadas e declives acentuados, a irregularidade das calçadas comprometem a acessibilidade a equipamentos sociais, estabelecimentos comerciais e imóveis de valor patrimonial.

O Centro Histórico de Évora apresenta realidades diferenciadas em termos da acessibilidade.

O eixo pedonal principal é em grande parte de nível, permitindo a definição de percursos contínuos acessíveis.

O núcleo urbano central apresenta declives mais acentuados.

Muitas artérias do CHE não têm passeio, ou estes têm dimensões insuficientes. A irregularidade dos revestimentos dos pavimentos dificulta a mobilidade.

As passeiras para peões e os lancis não são tradicionalmente rampeados.





Projeto Espevitar Mentas

Pretende colmatar barreiras sociais e arquitetónicas, com que as pessoas com deficiência se deparam no seu quotidiano e promover a alteração de mentalidades e olhares sobre a deficiência, apelando à mudança de atitudes e comportamentos.

Promovido pela APPACDM de Évora – Associação Portuguesa de Pais e Amigos do Cidadão Deficiente Mental de Évora



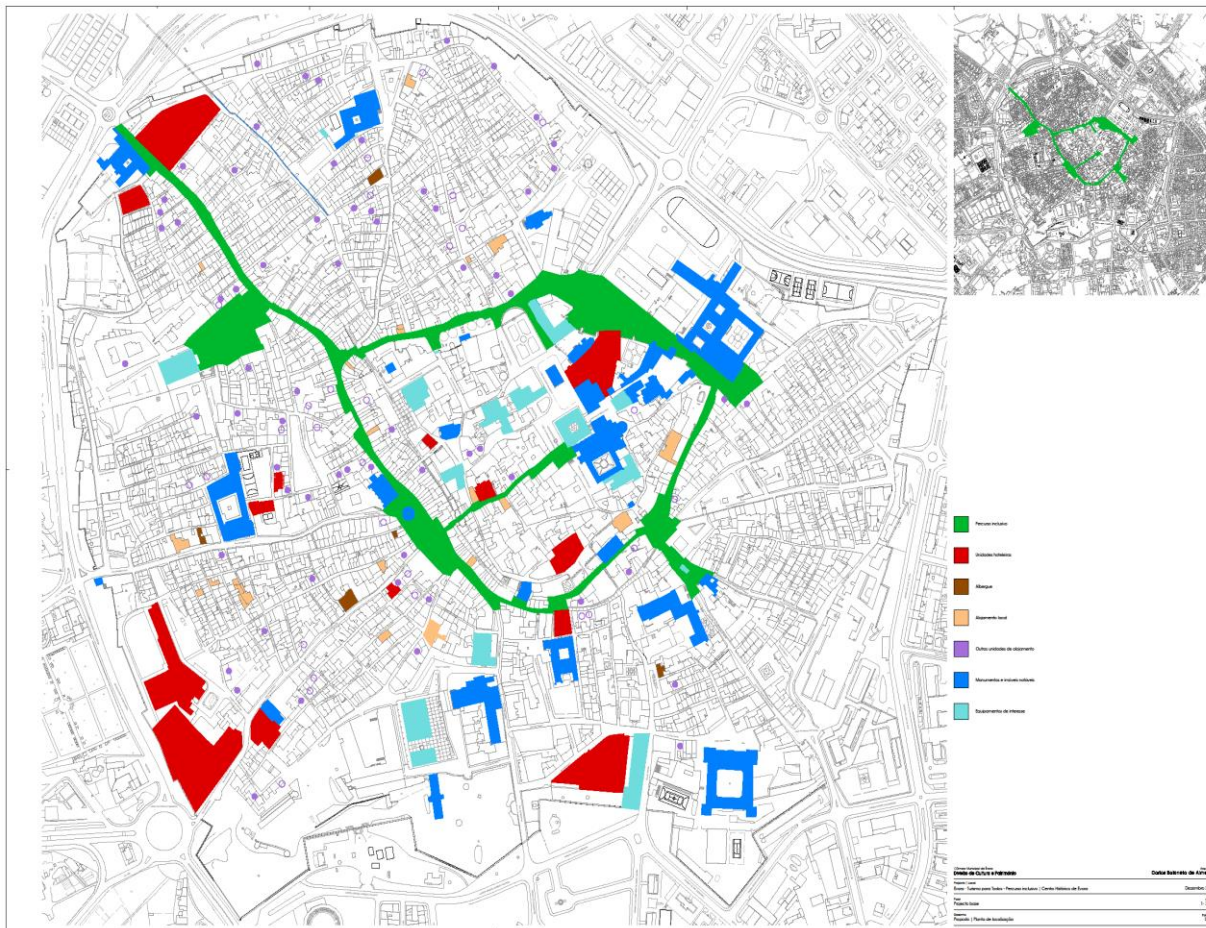
Rampas de inclinação difícil a cadeiras de roda elétricas

A delimitação da área de intervenção

foi antecedida do “**Projeto Espevitar Mentas**” efetuado por várias associações e entidades, que permitiu fazer um levantamento das condições existentes e das necessidades das pessoas com mobilidade condicionada e tornou possível a definição de uma estratégia global de intervenção.

Os problemas detetados apontavam, genericamente, para a irregularidade dos pavimentos, altura dos passeios e, conseqüentemente, acesso à passadeira de peões.

Évora - Turismo para Todos



O percurso se inicia na
Porta da Lagoa

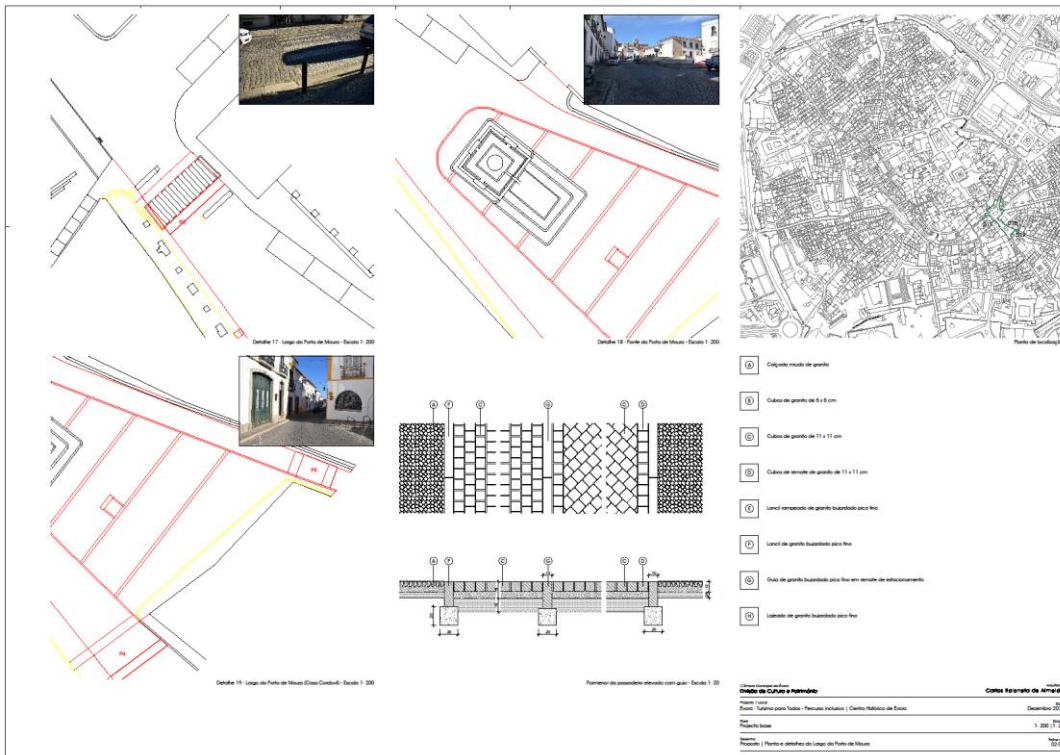
- Rua Cândido dos Reis
- Largo Luis de Camões
- Rua do Menino Jesus
- Rua do Colégio
- Rua Conde da Serra da Tourega
- Porta de Moura
- Rua e Largo da Misericórdia
- Largo Álvaro Velho
- R. Miguel Bombarda
- Rua da República
- Praça do Giraldo
- Rua 5 de Outubro
- Largo do Marquês de Marialva
- Praça do Giraldo
- Rua João de Deus e
- Rua Cândido dos Reis



Intervenção no Espaço Público

Prevê-se um conjunto de intervenções, que consistem, essencialmente

- no nivelamento dos passeios de modo a torná-los contínuos,
- na execução de passadeiras niveladas com os mesmos e,
- no caso do Largo da Porta de Moura, a criação de uma plataforma que une a Fonte à fachada da Casa Cordovil, com o intuito de tornar a circulação mais confortável e agradável para quem o visita.





Évora - Turismo para Todos

Intervenção no Espaço Público



Intervenções no espaço físico - 145.871,74 €

- Rua Cândido dos Reis
- Praça Joaquim António de Aguiar
- Largo Luis de Camões
- Rua do Salvador
- Rua do Menino Jesus
- Rua Augusto Filipe Simões
- Largo dos Colegiais
- Largo do Colégio
- Rua do Conde da Serra da Tourega
- Largo da Porta de Moura
- Rua e Largo da Misericórdia
- Praça do Giraldo
- Rua 5 de Outubro e Largo Marquês de Marialva

Intervenções no espaço físico

- Trabalhos preparativos: necessários à proteção e segurança de construções, de obras de arte, da vegetação, de outros bens patrimoniais que não possam ser afetados pela execução das obras.
- Estaleiro da obra
- Intervenção por Rua: demolições, pavimentos e lancis (calçada miúda de granito, cubos de granito 5x5 cm, cubos de granito 11x11 cm, lancis rampeados de granito bujardado pico fino, guia de granito bujardado pico fino em remate de estacionamento).

Calendário da execução: janeiro 2019 - dezembro 2020



Évora - Turismo para Todos

- Estratégia de Comunicação e Disseminação

A construção de um verdadeiro destino turístico PARA TODOS, no sentido mais abrangente do termo, no qual se inclui não só as pessoas com deficiência mas também os idosos, pessoas com mobilidade condicionada ou até a circulação com carrinhos de bebé, traz benefícios a um conjunto muito mais alargado de pessoas, do que inicialmente se possa pensar.

A eliminação das barreiras existentes, tanto estruturais, como comunicacionais, beneficia uma grande percentagem da população independentemente da sua idade e de conhecidos fatores limitantes, sejam físicos, sensoriais ou mentais.



Évora - Turismo para Todos

Estratégia de Comunicação e Disseminação



Porque a acessibilidade no turismo não é apenas o acesso físico a sítios, monumentos ou museus, é também permitir a todos conhecer a história da cidade, saber onde beber um café, saborear a gastronomia regional ou beber um copo de vinho, conhecer antecipadamente onde estacionar, onde ficar, onde aceder a uma caixa multibanco, onde ir a uma farmácia.

- Investir na acessibilidade, tornar Évora uma cidade cada vez mais inclusiva, é garantir a todos a liberdade e a autonomia de usufruir, experimentar, saborear e vivenciar o património material e imaterial, classificado Património Mundial pela UNESCO, que pertence a Évora mas que é da humanidade.



Évora - Turismo para Todos

- Para atingir este objetivo propõe-se a criação de **4 produtos turísticos** que visam abranger todas as fases do turismo, desde o planeamento da viagem, chegada, estadia e visita.
- Dar oportunidade de planear, de visitar e vivenciar o destino escolhido na sua plenitude por todos os visitantes.



Website - Évora · Turismo para Todos

- Especialmente dedicado ao turismo acessível, de acordo com as regras vigentes da acessibilidade online, disponibilizará todas as informações práticas e logísticas que o visitante com deficiência ou com mobilidade condicionada deve conhecer antecipadamente sobre o sítio que se propõe visitar.
- Nas informações incluir-se-á um levantamento fotográfico do percurso acessível, assinalando também os percursos parcialmente acessíveis, permitindo uma melhor escolha do local de alojamento, estacionamento, do que visitar e experimentar.



Website - Évora · Turismo para Todos

Os registos fotográficos das acessibilidades incluirão, numa primeira fase, os espaços públicos e principais pontos de interesse e, numa segunda fase, as unidades privadas acessíveis que ofereçam alojamento, refeições, transportes ou outros serviços turísticos, de forma a melhorar cada vez mais a informação prestada.



- Website em três línguas: português, inglês e espanhol
- Opção de audição sonora de textos nas três línguas



Aplicação móvel - Évora · Turismo para Todos

- A APP permite ao utilizador aceder a toda a **informação textual e/ ou sonora**, acompanhada de vídeos ou fotos sobre os diversos pontos de interesse situados ao longo do percurso acessível, conhecer outros percursos parcialmente acessíveis que sejam de interesse histórico-cultural.
- A utilização, **online e offline**, é muito simples e acessível. O utilizador faz o **download gratuito** da aplicação através das lojas Android ou iOS, depois de instalada procede à ativação do Bluetooth®, permitindo-lhe receber **notificações «push»*** para, de uma forma interativa e imersiva, aceder a informação histórica, cultural, ambiental, comercial e de serviços (composta por textos, fotos, vídeos, etc.) relativa aos diversos pontos de interesse da cidade.
 - App em 3 línguas: **português, inglês e espanhol**
 - Opção de audição sonora de textos nas três línguas
- * A informação irá do objeto (pontos de interesse) para os utilizadores / visitantes, através da **emissão de uma notificação de proximidade**, sem que previamente se tenha de ler, por exemplo, um código de barras. Esta notificação de proximidade “push” é concretizada com emissores Bluetooth® (**“beacons”**), distribuídos e instalados na Cidade, Vila ou Região, ou através das coordenadas GPS dos pontos de interesse.



Guia - Évora · Turismo para Todos

- Informação dirigida especificamente a visitantes que não utilizam o telemóvel nem os meios online e que pretendem conhecer os percursos e pontos de interesse acessíveis em Évora.
- Edição em papel de um guia acessível, um produto de grande qualidade, de carácter informativo-turístico onde se assinalam os percursos turísticos, equipamentos e serviços de interesse turístico totalmente acessíveis. Excecionalmente, pelo seu interesse turístico ou cultural, estarão assinalados os percursos que não são acessíveis na sua totalidade e que se encontram devidamente sinalizados.
 - Edição em 3 línguas: português, inglês e espanhol
 - Guia de distribuição gratuita no Posto de Turismo



Sinalética - Évora · Turismo para Todos

- Sinalética com a indicação do percurso e dos diversos pontos de interesse.



Comunicação e disseminação - 22.000,00 €

- Website Évora · Turismo para Todos
- APP - Aplicação Móvel Évora · Turismo para Todos
- Guia Évora · Turismo para Todos
- Sinalética Évora · Turismo para Todos

Atividades de lançamento e divulgação do projeto:

- Sessão pública de lançamento do percurso inclusivo
- Workshop internacional Conhecer “Évora · percurso inclusivo”
- Disseminação: Nível local/ regional, nacional e internacional

Calendário da execução: janeiro 2019 - dezembro 2020

- Orçamentos e adjudicações (Aplicação Móvel) – julho 2019
- Website – segundo trimestre 2020
- Lançamento – dezembro 2020



Disseminação do projeto ao nível local, nacional e internacional

Local

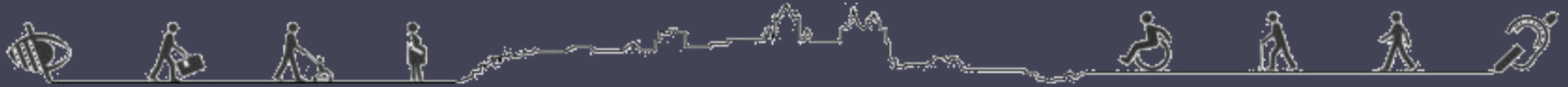
- Associações e instituições membros do CLASE (Conselho Local de Ação Social de Évora), da área da deficiência e saúde mental
- Associações de terceira idade
- Universidades seniores
- Escolas e jardins-de-infância

Nacional

- jornais nacionais
- produção de spot em TV nacional
- meios online e redes sociais do município, partilha para redes sociais de parceiros nacionais
- divulgação junto de público-alvo específico através do envio de *mailings* informativos do percurso acessível, nomeadamente dirigido a associações/ instituições da área da deficiência e acessibilidade e agências de viagens.

Workshop internacional em Évora

- apresentação do percurso e para potenciar troca de experiências e *know-how* enquadrado na rede de cidades património mundial OCPM/ secretariado regional da Europa do Sul e Mediterrâneo – no âmbito do projeto “**acessibilidade e património**” que tem sido levado a cabo pela cidade de Córdoba desde há 4 anos.



Évora - Turismo para Todos

Câmara Municipal de Évora
Divisão de Cultura e Património

Responsável pelo projeto:

Carlos Baioneta de Almeida (baionetalmeida@cm-evora.pt)

Apresentação:

Larissa Soukhomlinova (larissa@cm-evora.pt)

Seminário “Portugal – Um Destino de Turismo Acessível” – 24 junho 2019