

É DA
NOSSA
NATUREZA.



sumol+compal



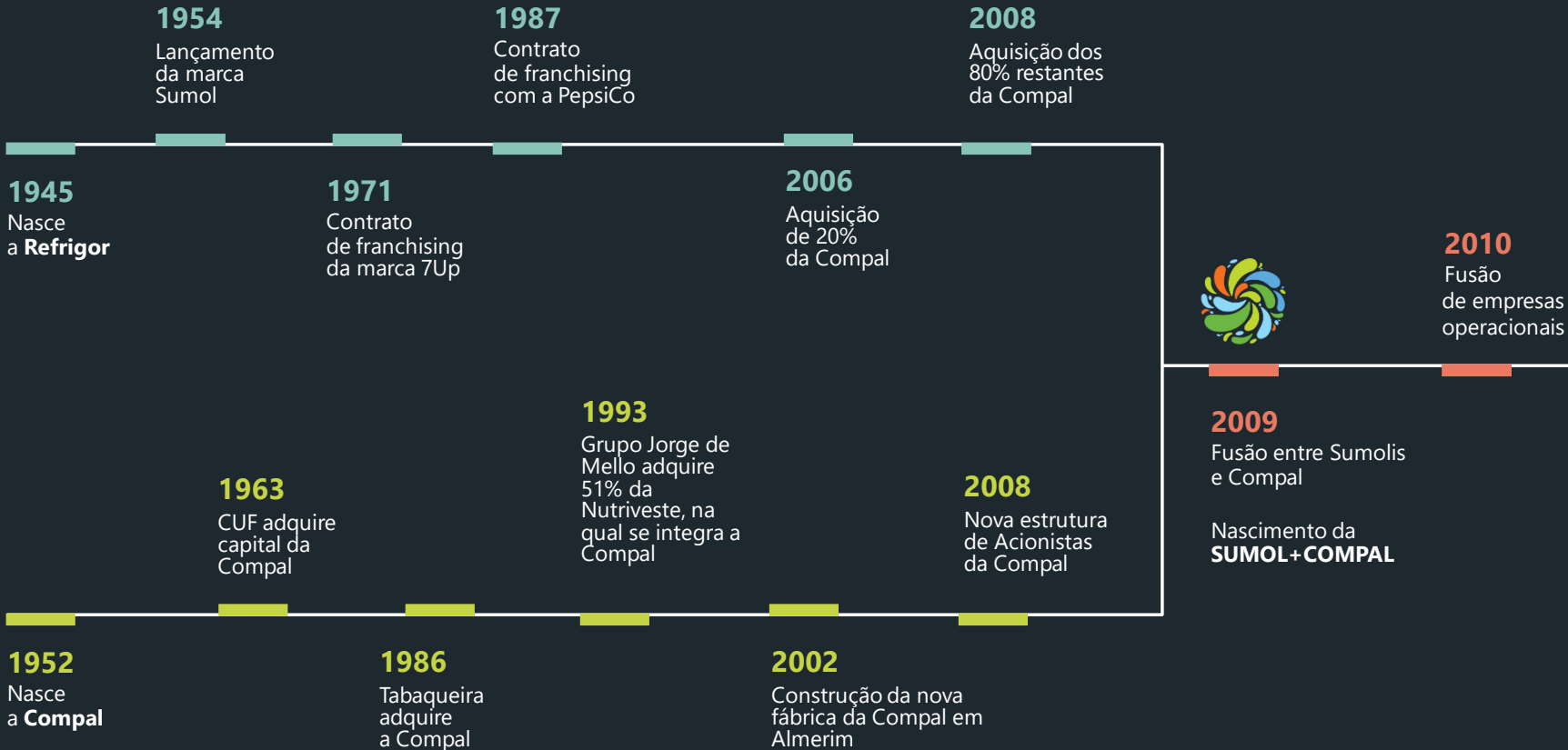
Webinar Turismo Industrial 25.03.21



SOBRE NÓS

UM HOMEM À FRENTE DO SEU TEMPO!

Fruto do seu espírito empreendedor e capacidade de inovação, António João Eusébio criou em 1945 uma pequena empresa que anos mais tarde se tornou no maior grupo económico de bebidas não alcoólicas em Portugal.



2011

Renovação do contrato de franchising com a Pepsico

2013

Inauguração da Fábrica de Boane, em Moçambique

Assinatura de Contrato de Investimento em Angola com ANIP

2015

Arranque da Fábrica de Bom Jesus, em Angola

Lançamento da Loja de E-Commerce S+C - Saborista

2017

Lançamento Compal em lata em África

2019

Projeto Stelo em Compal

Distribuição de Compal da Horta em Angola

2021

Inauguração do Armazém Central logístico em Almeirim

2012

Contrato com o Grupo Damm

Compra da fábrica em Moçambique

2014

Contrato com Copagef, S.A.

2016

Contrato de franchising de Sumol na Costa do Marfim

2018

Contrato de franchising de Sumol no Gabão

Publicação da Agenda de Sustentabilidade S+C 2025

2020

Lançamento do formato pouch em Compal e Um Bongo

AS NOSSAS RAÍZES

SOBRE NÓS

QUEM SOMOS

Temos mais de 70 anos de experiência no mercado de bebidas não alcoólicas. Atualmente, detemos um portfólio alargado de marcas de sumos e néctares, bebidas refrescantes, águas e cervejas.

5

UNIDADES DE
PRODUÇÃO

+25 mil

TONELADAS DE FRUTA
FRESCA
PROCESSADAS

+70

PAÍSES COM AS
NOSSAS MARCAS

+1200

COLABORADORES



Propósito

Nutrir, hidratar e proporcionar bem-estar através dos frutos, dos vegetais e da água.

Satisfazer consumidores e clientes pelas marcas únicas, inovadoras e com sabores excelentes, desenvolvidas com ciência e arte

SOBRE NÓS

Contribuir para um mundo mais sustentável, criando valor com equilíbrio e satisfação.

SOBRE NÓS

ASPIRAÇÃO VENCEDORA

Ser uma empresa de referência internacional em bebidas de frutos e de vegetais.

Liderar o mercado de bebidas não alcoólicas em Portugal e ter posições relevantes em mercados de sumos, néctares e bebidas refrescantes em África.

Alcançar, em 2022 uma margem EBITDA superior a 16% e um volume de negócios superior a 275 milhões de euros.



OS NOSSOS VALORES

RESULTADOS

Trabalhamos orientados para resultados, estabelecemos metas e esforçamo-nos para as alcançar. Somos proativos, orientados para a ação.

PAIXÃO E AMBIÇÃO

Adoramos o nosso negócio, as nossas marcas, aquilo que fazemos, estamos comprometidos com a SUMOL+COMPAL. Queremos fazer cada vez melhor, melhoramos continuamente, pensamos positivamente.

INOVAÇÃO

Fazemos diferente e melhor. Assumimos riscos. Somos empreendedores.

EQUIPA

Gostamos de trabalhar em equipa, a coesão potencia o desempenho, alcançamos resultados melhores quando trabalhamos em equipa.

INTEGRIDADE

Respeitamos as pessoas, cumprimos os compromissos e as regras. Tudo aquilo que fazemos, fazemos com integridade.



COMUNIDADES

Contribuir para a sua sustentabilidade



ACIONISTAS E OUTROS INVESTIDORES

Criar valor, informar e remunerar adequadamente



COLABORADORES

Motivar, desenvolver o potencial e compensar adequadamente



PARCEIROS

Privilegiar e desenvolver relações estáveis



ENTIDADES GOVERNAMENTAIS, REGULADORAS E SETORIAIS

Colaborar e promover a competitividade do setor



ÓRGÃOS DE COMUNICAÇÃO SOCIAL

Partilhar informação e colaborar



CONCORRENTES

Respeitar e promover uma concorrência leal



CONSUMIDORES

Compreender e satisfazer, o seu bem-estar

OS NOSSOS COMPROMISSOS



1.260



102



1



AS NOSSAS PESSOAS

+ 1.200

AS NOSSAS CATEGORIAS

Com uma gama completa e diversificada, estamos presente em seis categorias com 16 marcas fortes

SUMOS & NÉCTARES



BEBIDAS REFRESCANTES



pepsi.



GATORADE



ÁGUAS



SNACKS



BEBIDAS ALCOÓLICAS



VEGETAIS



CERTIFICAÇÕES

Somos certificados em ISO 9001:2015 Sistema de Gestão da Qualidade e também nos diferentes âmbitos nas Certificações ISO 14001:2015, EMAS, BRCS, AIB, HALAL e Kosher.



5 FÁBRICAS ONDE ESTAMOS

PORTUGAL

- > ALMEIRIM
- > GOUVEIA
- > POMBAL
- > VILA FLOR

4 



1

MOÇAMBIQUE
> BOANE

COBERTURA DO MERCADO NACIONAL

Os canais HORECA e do Retalho Tradicional são cobertos a partir de 9 centros de vendas, espalhados pelo país.

PÓVOA DE VARZIM

ESMORIZ

UISEU

COIMBRA

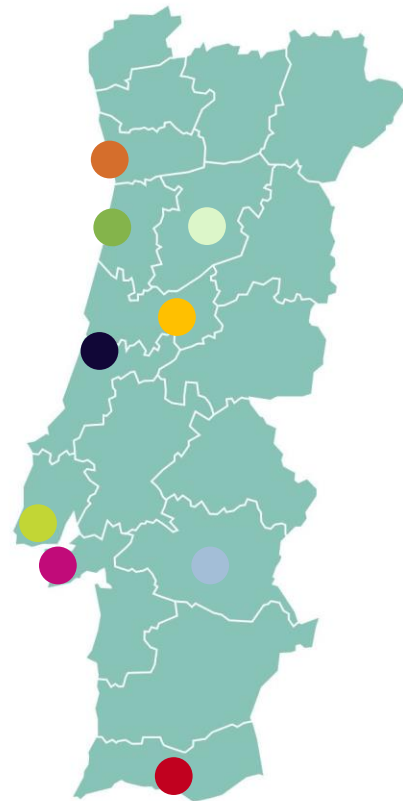
POMBAL

CARNAXIDE

SEIXAL

ÉVORA

FARO



AGENDA DE SUSTENTABILIDADE

CRIAR VALOR COM EQUILÍBRIO E SATISFAÇÃO

É o objetivo da Agenda de Sustentabilidade da SUMOL+COMPAL 2025, que define prioridades estratégicas de atuação e estabelece compromissos para os próximos anos.

+VALOR **+EQUILÍBRIO** **+SATISFAÇÃO**

É da nossa natureza deixar um legado sustentável para que as gerações futuras, sirvam igualmente de homenagem àqueles que antes de nós, com o seu trabalho e dedicação, contribuíram para que aqui pudéssemos ter chegado hoje.

Os temas ambientais e sociais da Agenda SUS subscrevem 9 dos 17 objetivos de Desenvolvimento Sustentável 2030 da ONU.



INDICADORES-CHAVE

Fonte: SUMOL+COMPAL // Dados em abril 2020

+1.200

COLABORADORES

+300 milhões €

VOLUME NEGÓCIOS

+38 milhões €

EBITDA

+15.000h

FORMAÇÃO

+500 mil€

DONATIVOS EM
PRODUTO

+180

ENTIDADES APOIADAS

AS NOSSAS VISITAS

ROTA DE VISITAS SUMOL+COMPAL

Fábrica de Gouveia **serra da estrela**



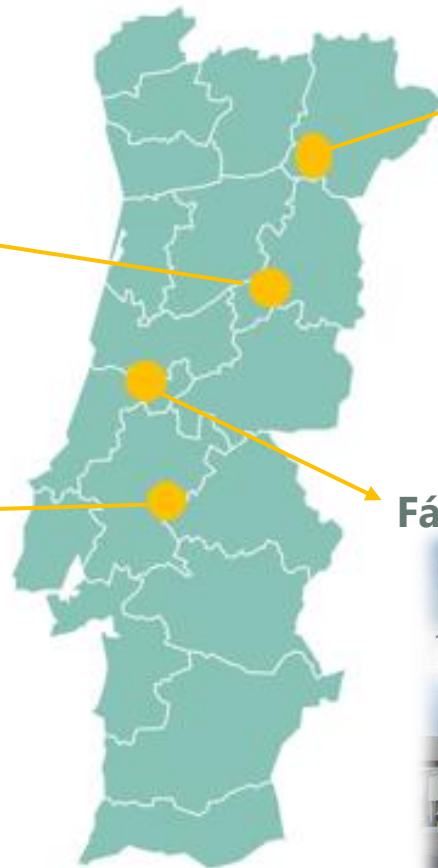
Fábrica de Vila Flor



Fábrica de Almeirim



Fábrica de Pombal



FÁBRICA DE POMBAL

ESPAÇO INTERATIVO SUMOL



MUSEU SUMOL



Visitas Unidade Industrial Almeirim

“DO POMAR AO COPO”



Marcação visitas:
www.sumolcompal.pt

ou através do email:
marcacao.visitas@sumolcompal.pt

Horário: de segunda a sexta, das 9h30m às 12h30m e das 14h30 às 17h30m.

“DO POMAR AO COPO”

Receção dos visitantes



“DO POMAR AO COPO”

Segurança na Visita

ZERO
acidentes



Apresentação Institucional



“DO POMAR AO COPO”

Adequamos a nossa oferta de visitas aos diferentes *targets*...

Tipologias de visitas:

- Escolares
- Técnicas
- Clientes e/ou fornecedores

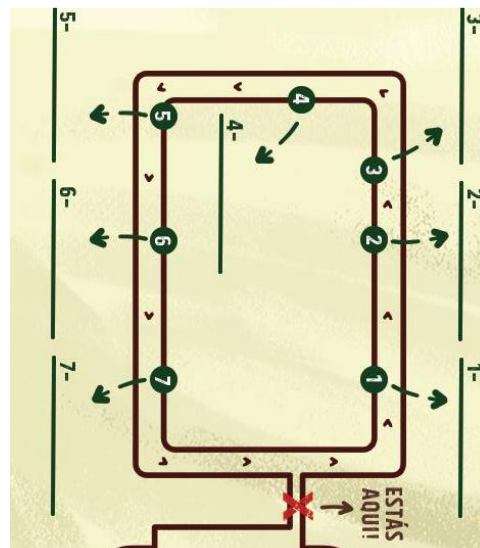
Estamos a desenvolver a **Visita Online**, que irá permitir estar mais próximo da comunidade nesta fase pandémica e de futuro será um ótimo complemento.



“DO POMAR AO COPO”

Visitas Escolares:

Visita à fábrica em passerelle superior. À medida que vamos caminhando surge a explicação do processo e da função de cada máquina. Nesta experiência sensorial têm oportunidade de conhecer:



- 1 - Embalamento;
- 2 - Linhas de Enchimento Cartão Tetrapack;
- 3 - Sala de Formulação;
- 4 - Linhas de Enchimento Embalagens PET
- 5- Linhas Enchimento Embalagens Vidro;
- 6 - Zona de Acabamentos;
- 7 - Armazenamento;



“DO POMAR AO COPO”

Visitas Escolares:

Em breve:

Fábrica de Sumos Um Bongo e a Caça aos Açúcares.



“DO POMAR AO COPO”

Visitas Técnicas

Universidades em geral

Universidades das áreas: Nutrição, Agronomia e Medicina, com as quais mantemos relação de parceria.

Visita mais abrangente: Cais da fruta, Linhas de Transformação da Fruta, Direção Técnica, Formulação, Enchimento e Embalamento.

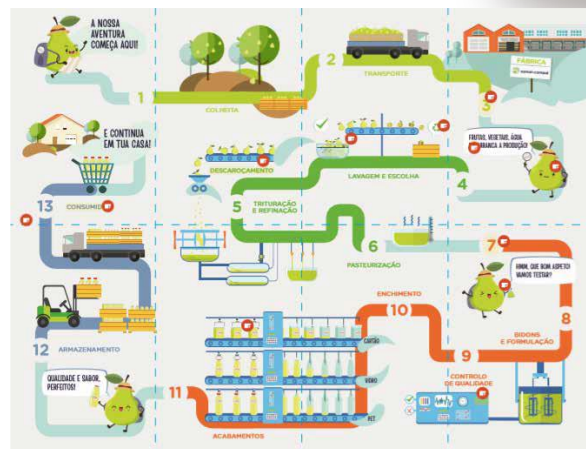
[Do pomar ao cesto - YouTube](#)



“DO POMAR AO COPO”

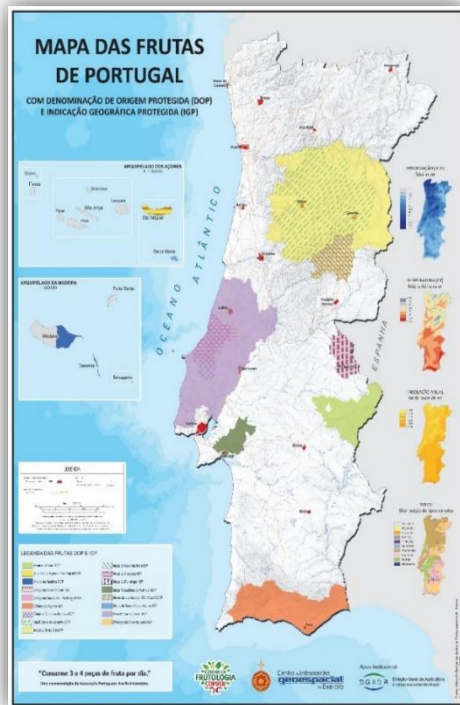
Brindes e ofertas

Além de uma pequena amostra dos nossos produtos, oferecemos outros brindes.



“DO POMAR AO COPO”

Brindes e ofertas:

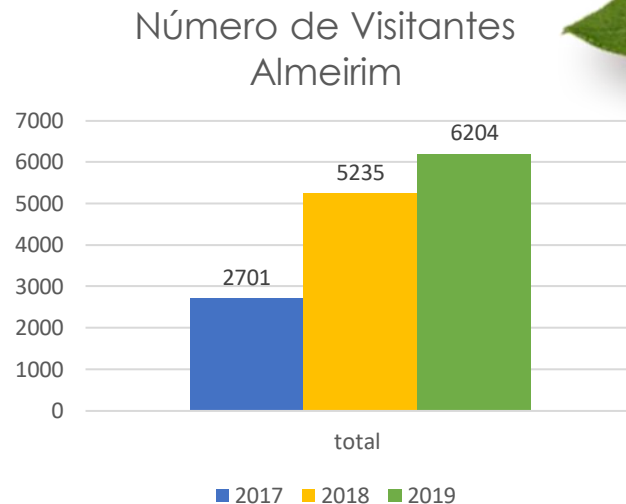


“DO POMAR AO COPO”

Estatística Visitas

O número de visitas tem aumentado na fábrica de Almeirim, mas também nas restantes unidades industriais. Número de visitantes em Vila Flor, Gouveia, Pombal e Almeirim em 2019:

9634 Visitantes



FICAMOS À VOSSA ESPERA!



sumol+compal

Obrigada

[LINKEDIN/SUMOLCOMPAL](#)

[SUMOLCOMPAL.PT](#)

MARCACAO.VISITAS@SUMOLCOMPAL.PT