

PARQUE MINEIRO DE ALJUSTREL

Património Mineiro como Oportunidade de Desenvolvimento



RESUMO



O Parque Mineiro de Aljustrel, para além da obrigação que tem para com a comunidade de preservação do seu património, reúne as condições para se tornar num atrativo lúdico/turístico de âmbito alargado, e oferecer aos visitantes a oportunidade de conhecer um património diversificado, onde a história, a arte, o ambiente, a tecnologia e as diferentes culturas do trabalho que se sucederam se tornam nos elementos de uma estrutura territorial profunda que só o Parque pode restituir em toda a sua riqueza e complexidade.

APRESENTAÇÃO

- ▶ O Parque mineiro pode ser entendido como uma área situada em zonas mineiras nas quais se protege o património geológico e mineiro aí existente, de forma que possam ser visitadas por um público interessado, que tem objetivos de lazer, didáticos ou de investigação. Estes parques podem converter-se em atrativos turísticos capazes de ter reflexos positivos na economia local, como a criação de emprego e receitas, assim como no ambiente destas regiões, procurando, através de intervenções concertadas, minimizar a degradação social associada ao encerramento de antigas explorações mineiras.
- ▶ Procurar-se, igualmente, promover a criação de centros de investigação mineralógica, etc. A criação dos parques mineiros visa, por um lado, a recuperação de zonas degradadas que contêm um património valioso e, por outro, a estruturação de uma oferta disponível ao público e à comunidade científica quer para usufruto quer para estudo (Peña, 2002).

APRESENTAÇÃO

PATRIMÓNIO

MINEIRO

- Todos os vestígios materiais e imateriais resultantes da actividade mineira ou extractiva, deixados e perscrutados no território e nas suas gentes

PRODUTO

TURÍSTICO

- Pacote de componentes tangíveis e intangíveis baseadas numa actividade num dado destino, percebido pelo turista como uma experiência disponível por um dado preço

PARQUE

MINEIRO

- Área situada em zonas mineiras nas quais se protege o património geológico e mineiro aí existente, de forma que possam ser visitadas por um público interessado, que tem objectivos de lazer, didácticos ou de investigação

OBJECTIVOS

De forma a potenciar a forte dinâmica passado/presente existente em Aljustrel ligada à geologia e minas, pretende-se que o futuro *Parque Mineiro de Aljustrel* possua várias valências: a – Investigação, Tecnologia e Qualificação; b – Turismo; c – Ambiente e d – Cultura e Património.

ANÁLISE SWOT

PARQUE MINEIRO DE ALJUSTREL

O Património Mineiro como Oportunidade de Desenvolvimento

Ponto Fortes

- Forte identidade cultural e associativismo sociocultural
- Equipamentos municipais recentes e qualificados
- Espólio arqueológico industrial da mina
- Importante património cultural
- Localização geográfica
- Boas acessibilidades rodoviárias (A2)
- Boa % da população beneficiada por infra-estruturas básicas
- Elevada taxa de urbanização
- Existência de estudos científicos sobre o património geológico
- Intervenções de recuperação ambiental da EDM
- Centro de Estudos Geológicos e Mineiros do Alentejo
- Integração da malha urbana e mina

Pontos Fracos

- ▶ Passivo ambiental da indústria mineira
- ▶ Fraca dinâmica empresarial local
- ▶ Envelhecimento demográfico e baixa taxa de natalidade
- ▶ Elevada concentração do emprego da população activa no sector mineiro
- ▶ Recursos humanos pouco qualificados
- ▶ Reduzida e pouco diversificada oferta turística (alojamento, produtos e animação)
- ▶ Degradação e deficiente valorização do património
- ▶ Deficiente clarificação da titularidade do património da mina

ANÁLISE SWOT

Oportunidades

- Aeroporto de Beja e do Porto de Sines
- Incremento do interesse turístico e da economia do lazer
- Proximidade em relação a outros pólos turísticos e científicos
- Integração em movimentos de cooperação
- Desenvolvimento de produtos turísticos de elevada qualidade
- Realização de estudos científicos
- Disponibilidade de recursos comunitários para cofinanciamento

Ameaças

- Incapacidade de rejuvenescimento populacional
- Elevados custos das intervenções
- Polarização de dinâmicas de investimento
- Redução do investimento público
- Fracas taxas de crescimento económico
- Pandemia Covid-19

DESENVOLVIMENTO

património material



Malacates



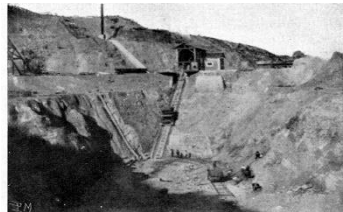
Bairros Mineiros



Central de Compressores



Vila de Aljustrel



Corta de S. João do Deserto



Teleiras das Pedras Brancas



Material Circulante



Casa do Procurador

- Escoriais Romanos e Oficina e Metalúrgica de Azinhal
- Cementação
- Chaminé da Transtagana / Casa do Procurador
- CEGMA

DESENVOLVIMENTO

património imaterial



Grupo Coral “Mineiros”



Procissão S. Bárbara

Artesanato e gastronomia

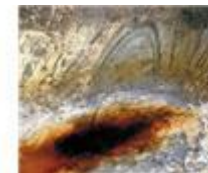


Tradições, jargão mineiro, saberes, práticas sociais,...

património natural e paisagístico



Chapéu de Ferro



formações geológicas, formas do terreno, minerais, rochas, fósseis, cortas, escombrelas e depósitos de resíduos

DESENVOLVIMENTO

A oferta do Parque Mineiro inclui:

- ▶ **Posto de atendimento** e receção ao turista (obra em curso);
- ▶ **Descida** com percurso de curta duração pelas **galerias subterrâneas** (concluída)
- ▶ **Percursos temáticos:** património, geologia, história, ciência, entre outros (vários percursos concluídos outros em obra);
- ▶ **Programas por medida**, para públicos diferenciados e de acordo com interesses específicos;
- ▶ **Circuitos externos ao Parque Mineiro:** percursos integrados na restante oferta turística local.

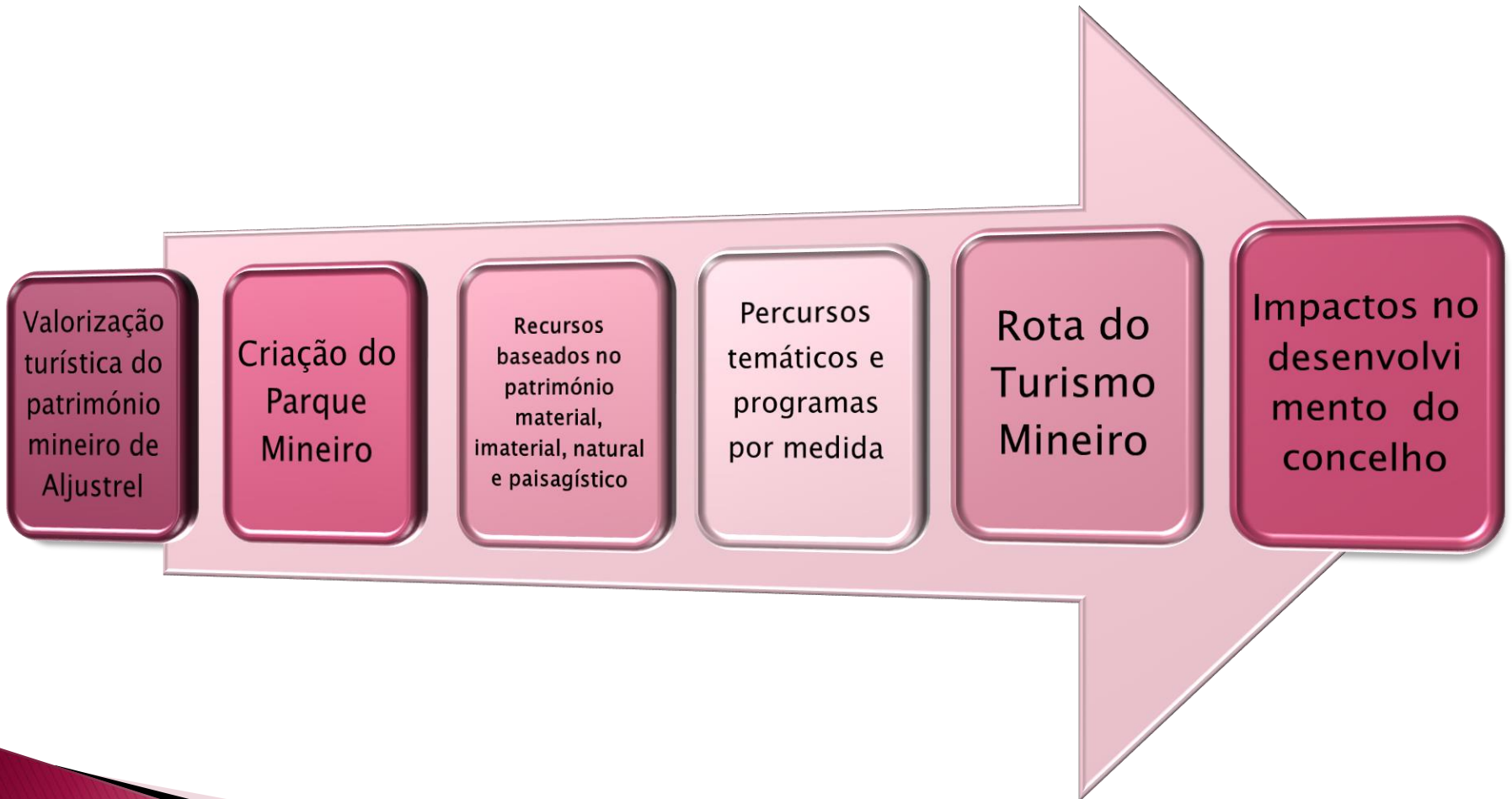
DESENVOLVIMENTO

PROJETO ANCORA: GALERIA VIPASCA

- ▶ Será o fator de maior atratividade turística, preservando a memória e o conhecimento das gerações de trabalhadores que escavaram as minas de Aljustrel, onde se pode observar, in loco, e aprender o funcionamento da mina através dos vestígios do trabalho que lá foi feito ao longo das décadas. Pretende-se que a experiência seja o mais aproximada possível às vivências dos mineiros, pelo que a adaptação da galeria para fins turísticos se pretende minimalista.



CONSIDERAÇÕES FINAIS



CONSIDERAÇÕES FINAIS

Está previsto que o Parque Mineiro de Aljustrel abra ao público experimentalmente em junho de 2021