

APRESENTAÇÃO DO AVISO N.º 01/C13-103/2022 – APOIO À RENOVAÇÃO E AUMENTO DO DESEMPENHO ENERGÉTICO DOS EDIFÍCIOS DE SERVIÇOS

CRISTINA PIRES | PAULO LIBÓRIO

20 DE JUNHO DE 2022

**FUNDO
AMBIENTAL**

adene **20**
anos
Agência para a Energia

PRR
Plano de Recuperação
e Resiliência



ENQUADRAMENTO E DOTAÇÃO



Componente C13 – Eficiência Energética em Edifícios



Investimento TC-C13-i03 – Eficiência energética em edifícios de serviços



Dotação 20 milhões de euros máximo de 200.000€ por beneficiário



OBJETIVOS

1

Financiar medidas que fomentem a eficiência energética e de outros recursos e que reforcem a produção de energia de fontes renováveis em regime de autoconsumo, concretamente:



30% de redução do consumo de energia (mín.)



³
20% de redução do consumo de água

2

Contribuir para as metas definidas no Plano Nacional Energia e Clima 2021-2030 (PNEC 2030), na Estratégia de Longo Prazo para a Renovação dos Edifícios (ELPRE), bem como para outros objetivos ambientais.



ÂMBITO E BENEFICIÁRIOS

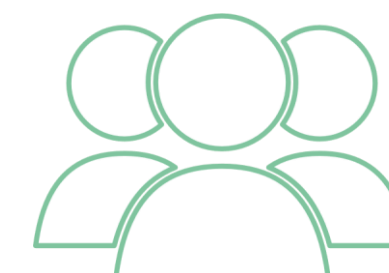


Edifícios de comércio e
serviços do setor privado
abrangidos pelo Sistema de
Certificação Energética (SCE)

4



Portugal
continental

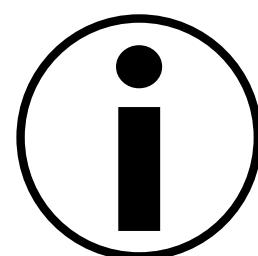


Pessoas singulares
e coletivas
que exerçam atividade comercial no
edifício



TIPOLOGIAS DE INTERVENÇÃO E TAXAS DE PARTICIPAÇÃO

- 70% **TIPOLOGIA 1**
Envolvente opaca e envidraçada
- 70% **TIPOLOGIA 2**
Intervenção em sistemas técnicos
- 70% **TIPOLOGIA 3**
Produção de energia com base em fontes de energia renováveis (FER) para autoconsumo
- 70% **TIPOLOGIA 4**
Eficiência Hídrica
- 10% **TIPOLOGIA 5**
Ações Imateriais



As intervenções podem ser desenvolvidas **num edifício** ou em **múltiplos edifícios** contemplados no **mesmo Certificado Energético**.



TIPOLOGIAS DE INTERVENÇÃO

TIPOLOGIA 1

Envolvente opaca e envidraçada

- 1.1 Substituição de vãos envidraçados (janelas e portas) por mais eficientes
- 1.2 Intervenções para incorporação de soluções de arquitetura bioclimática, que envolvam a instalação ou adaptação de elementos fixos dos edifícios como sombreamentos, estufas e coberturas ou fachadas verdes, privilegiando soluções de base natural
- 1.3 Aplicação ou substituição de isolamento térmico em coberturas, paredes ou pavimentos, bem como a substituição de portas de entrada
- 1.4 Instalação de sistemas que promovam a ventilação natural do ar interior e/ou a iluminação natural

TIPOLOGIA 2

Intervenção em sistemas técnicos

- 2.1 Ações que visem a otimização dos gases fluorados nos sistemas existentes de climatização e/ou AQS (água quente sanitária), ou a sua substituição por refrigerantes com base natural ou alternativos
- 2.2 Instalação ou substituição de permutadores de calor para aproveitamento da temperatura da água de retorno, nos pontos de utilização de água quente, ou sistemas equivalentes
- 2.3 Instalação ou substituição de sistemas de AVAC (aquecimento, ventilação e ar condicionado) e/ou AQ (águas quentes)
- 2.4 Instalação e/ou melhoria ao nível dos isolamentos térmicos nos sistemas de produção, armazenamento e distribuição de fluidos para aquecimento de água quente, fria e/ou climatização com gases fluorados
- 2.5 Ações em sistemas de iluminação interior e exterior, considerando apenas a substituição integral das luminárias
- 2.6 Implementação de sistemas ou outras soluções que contribuam para a redução do consumo de energia primária em edifícios, por exemplo, de AVAC, de bombagem, de ar comprimido ou piscinas (exemplos: variadores eletrónicos de velocidade, motores de elevado rendimento, entre outros)
- 2.7 Instalação de soluções de gestão de energia, incluindo sistemas de gestão centralizada, através da monitorização e controlo dos equipamentos ou sistemas, para a redução dos consumos energéticos e diminuição dos custos associados. Incorporação de sensores (movimento, presença, crepusculares, etc.), reguladores de fluxo luminoso, entre outros



TIPOLOGIAS DE INTERVENÇÃO

TIPOLOGIA 3

Produção de energia com base em fontes de energia renováveis (FER) para autoconsumo

- 3.1 Instalação de sistemas de produção de energia elétrica para autoconsumo, através de fontes renováveis com e sem armazenamento de energia
- 3.2 Instalação e/ou substituição de sistemas de aquecimento e/ou arrefecimento ambiente e/ou de águas quentes, que recorram a energia renovável, designadamente:
 - 3.2.1. Bombas de calor
 - 3.2.2. Sistemas solares térmicos, para a produção de AQ
 - 3.2.3. Caldeiras e/ou recuperadores de calor a biomassa com elevada eficiência com e sem sistemas de acumulação de água quente

TIPOLOGIA 4

Eficiência Hídrica

7

- 4.1 Substituição de dispositivos de uso de água por outros mais eficientes, incluindo intervenções para a redução de perdas de água
- 4.2 Instalação de sistemas de aproveitamento de águas pluviais e/ou águas cinzentas e/ou águas para reutilização
- 4.3 Implementação de soluções que visem a monitorização e controlo inteligente do consumo de água

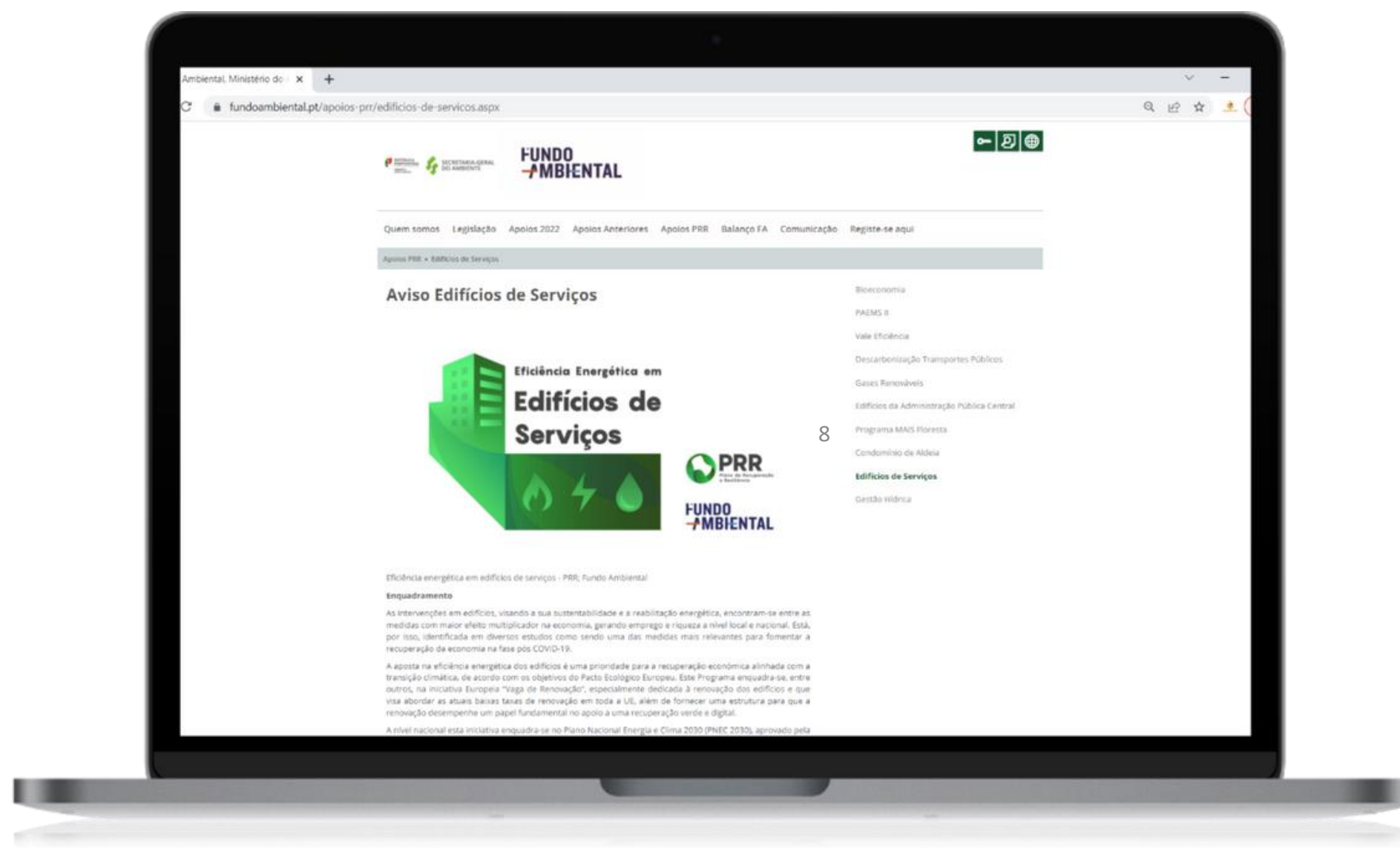
TIPOLOGIA 5

Ações Imateriais

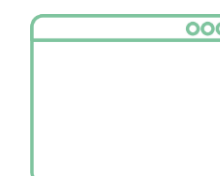
- 5.1 Auditorias energéticas e a emissão de Certificado Energético ex-ante e ex-post, no âmbito do SCE
- 5.2 Ações de consultoria/auditoria em eficiência energética e/ou hídrica, essenciais à execução das medidas



PRAZO E SUBMISSÃO DAS CANDIDATURAS



Candidaturas
até 29 julho 2022



Registo
site Fundo Ambiental



Consultar documentos
site Fundo Ambiental

www.fundoambiental.pt/eficiencia-energetica-em-edificios-de-servicos

MUITO OBRIGADA!

9



edificios_servicos@fundooambiental.pt