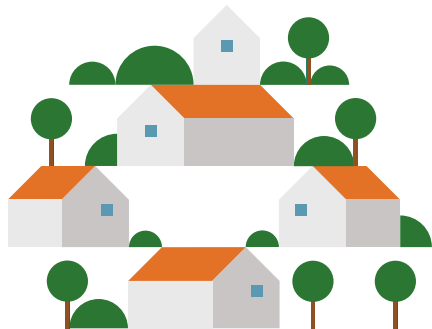


SI VOUS ÊTES PRÈS D'UN FEU



- Appelez immédiatement le 112;
- Si vous n'êtes pas en danger et que vous avez des vêtements appropriés, essayez d'éteindre les petits foyers d'incendie avec des pelles, des hoes ou des branches;
- Évitez l'exposition à la fumée, couvrez-vous la bouche et le nez avec un chiffon humide;
- Protégez-vous le corps contre les flammes et la chaleur avec des vêtements secs et longs;
- N'entravez pas l'action des pompiers, des pompiers forestiers et des autres forces de secours et suivez leurs instructions;
- Retirez votre véhicule des voies d'accès à l'incendie;
- Si vous remarquez la présence de personnes au comportement à haut risque, informez les autorités.
- Suivez les indications des autorités

SUIVEZ LES INSTRUCTIONS DES AUTORITÉS ET DE L'AGENT DE SÉCURITÉ LOCAL



PARTAGEZ CES CONSEILS AVEC VOTRE FAMILLE ET LA COLLECTIVITÉ

Renseignez-vous sur les voies d'évacuation et les lieux d'hébergement ou de refuge collectifs dans votre lieu de résidence.

EN CAS
D'INCENDIE,
APPELEZ
IMMÉDIATEMENT
LE
112

Traduction par:



Cofinanciado por:



PORTUGAL APPELLE SOYEZ PRÊTS ET PROTÉGEZ-VOUS DES FEUX DE FORÊT



VILLAGE EN SÉCURITÉ PERSONNES EN SÉCURITÉ



