



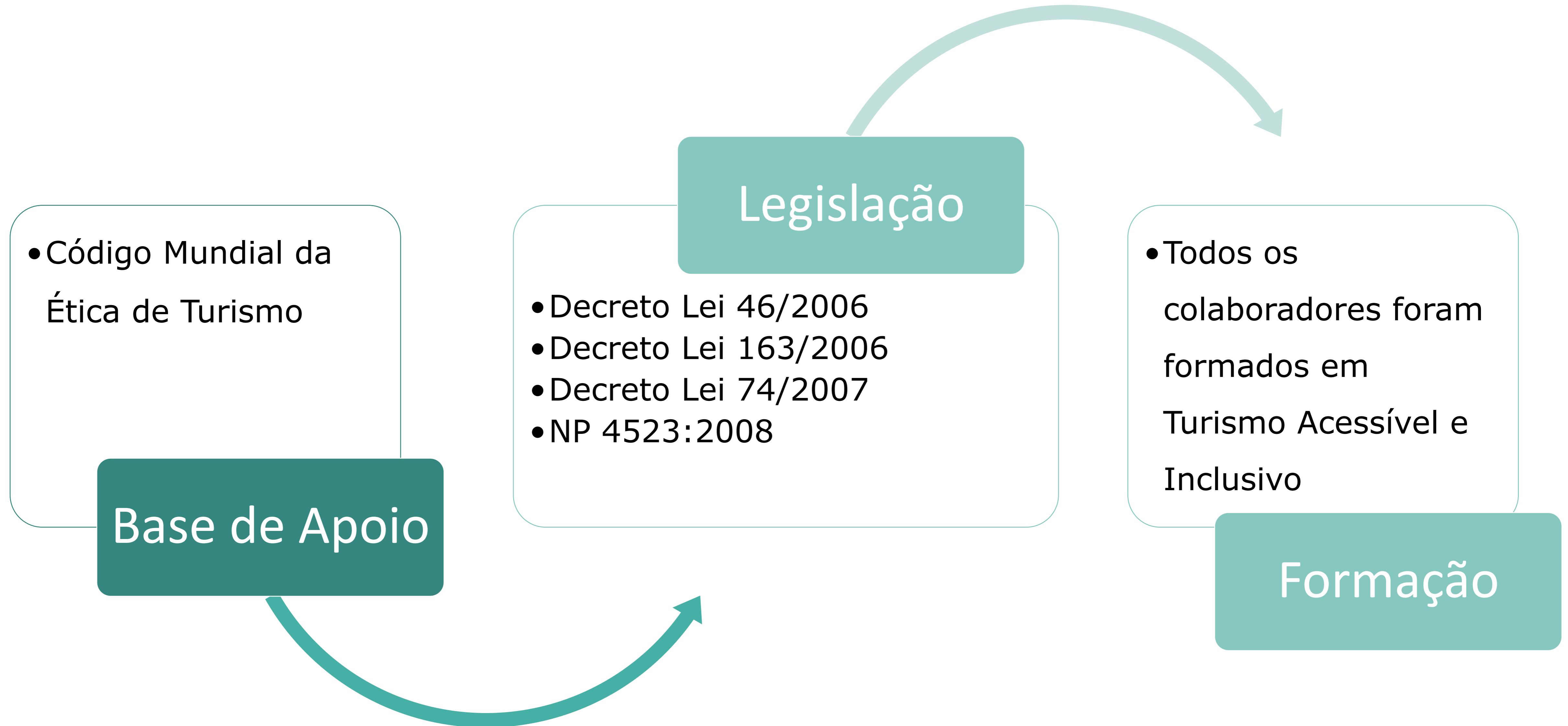
Vila Galé

HOTÉIS

Vila Galé For All

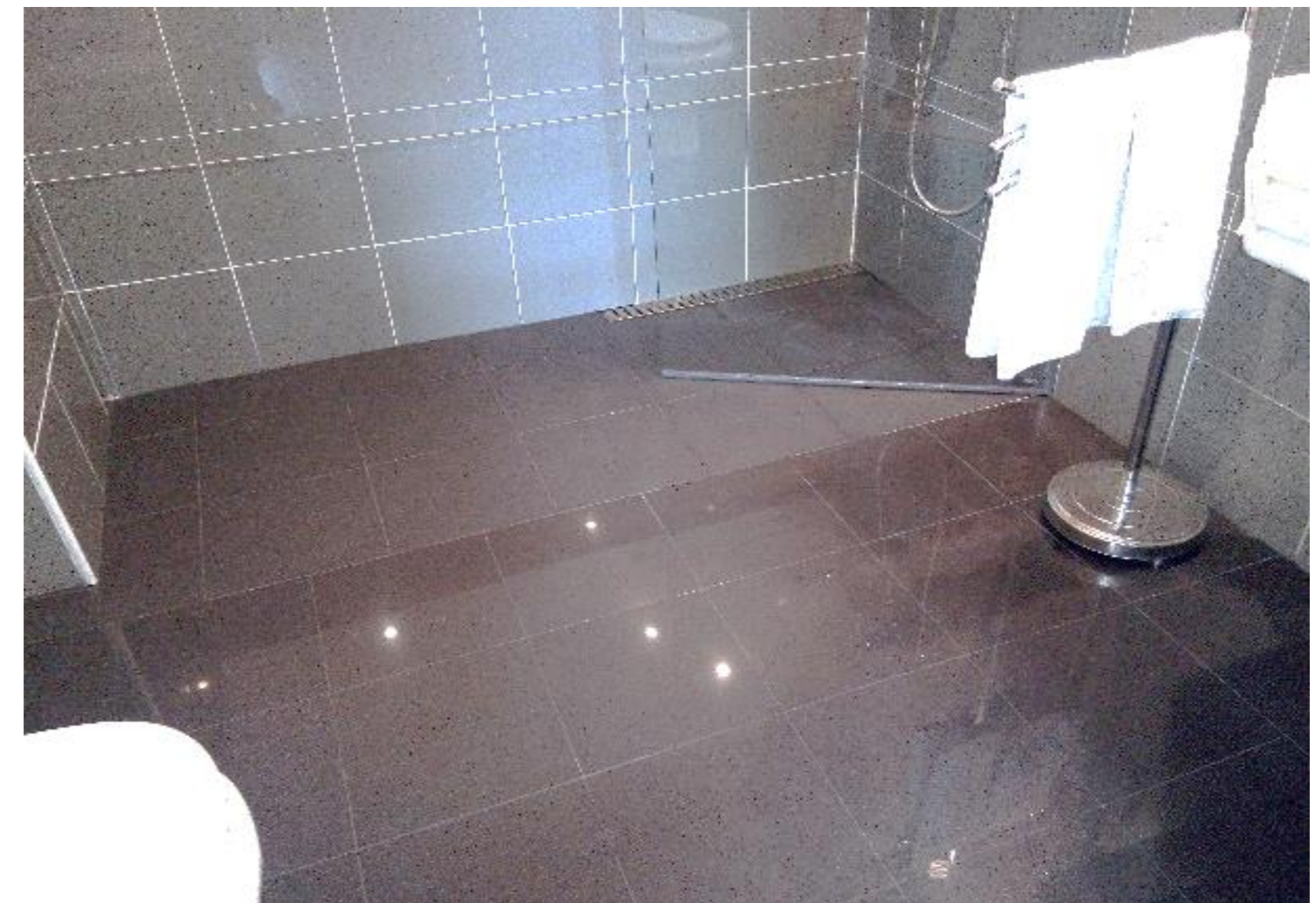
Turismo Acessível

- No Slogan da Vila Galé - “**Sempre Perto de Si**” - encontramos o significado da “**Vila Galé For All**” – Responsabilidade Social e Coletiva da VG.
- A **Política de Sustentabilidade** do Grupo Vila Galé está alicerçada no respeito pelas pessoas e pelo meio ambiente, visando a melhoria contínua e ambicionando atingir um patamar de qualidade competitiva que exige o aperfeiçoamento contínuo de processos, produtos e serviços para atender às expectativas dos vários stakeholders.
- A **Acessibilidade** faz parte de um negócio crescente tendo em conta o envelhecimento demográfico, é uma exigência legal e sobretudo uma atitude de posicionamento inclusivo.
- A **Marca “Vila Galé For All”** permite ganhar vantagem competitiva e prespectivar a rentabilização dos investimentos.
- Para o desenvolvimento desta marca, recorreu-se a estudos (ENAT), normas europeias, guia de boas práticas na hotelaria (TP), legislação em vigor, norma Portuguesa (NP 4523/14), empresas especializadas.



- A **Vila Galé For All** teve uma implementação gradual dividida em várias fases
 - Numa primeira fase, identificou-se um conjunto de intervenções prioritárias a realizar em 3 hotéis: o Vila Galé Ópera em Lisboa, dispondo de 7 quartos adaptados para a mobilidade reduzida, o Vila Galé Porto e o Vila Galé Ampalius no Algarve, cada um com 5 quartos adaptados para a mobilidade reduzida.

- **Sinalética** – foram colocadas mais sinalizações de estacionamento reservado para PMR.
- Alterações nas **WC's dos 7 quartos adaptados** – foram efetuadas as alterações necessárias para a substituição das banheiras por duches sem ressaltos.



- Aquisição de **Equipamentos de Apoio** – WC's dos quartos acessíveis – foram adquiridas cadeiras e barras amovíveis necessárias para complementar as existentes. Foram também adquiridos caixotes do lixo com sistema basculante.



- Alterações ao **quarto acessível** e aos **novos 4 quartos adaptados** – foram efetuadas as alterações necessárias para a substituição das banheiras por duchas sem ressaltos, assim como alterações nos móveis de madeira dos quartos (para conseguirem 80cm de espaço de circulação à frente da cama), e acréscimo de varões de 2 alturas.
- Aquisição de **Equipamentos de Apoio** – WC's dos 5 quartos adaptados – foram adquiridas as cadeiras de banho. Foram colocadas barras amovíveis necessárias para complementar as existentes, assim como caixotes do lixo com sistema basculante.



Intervenções Específicas

Vila Galé Ampalius

- **Corrimãos** para as Rampas de acesso (da garagem e da receção para os elevadores), assim como, faixas antiderrapantes e contrastantes para identificação do desnível.
- **Sinalética** – foram colocadas sinalizações de orientação do percurso da garagem para os elevadores, e acrescentou-se sinalética identificativa da rampa existente na receção.



- Alterações nas **WC's de mais 4 quartos adaptados** – foram efetuadas as alterações necessárias para a substituição das banheiras por duches sem ressaltos.



- Aquisição de Equipamentos de Apoio – **WC's dos 4 novos quartos adaptados** – foram adquiridas cadeiras de banho (uma para utilização autónoma. Foram adquiridas as barras amovíveis necessárias para complementar as existentes, assim como os caixotes do lixo com sistema basculante.



- **Rampas amovíveis** para o acesso do quarto à varanda – no âmbito de outros trabalhos efectuados no hotel, as caixilharias foram alteradas, obrigando a colocação de rampas de acesso.



- Aquisição da **cadeira JOB** – cadeira de apoio ao acesso ao plano de água das piscinas.



- **Diretórios e Menus em braille** – foram adquiridos diretórios A a Z e os menus de restaurante para os três hotéis (versões em Português e Inglês).



- **Encapsulamento de Almofadas, Edredons e Colchões**
- **Workshops de Sensibilização Turismo acessível e Inclusivo**

- **Alarmes luminosos** – foram colocados os alarmes luminosos nos quartos e zonas públicas



- **Informação sobre acessibilidade no site Vila Galé** – foi adicionada no site da Vila Galé, uma página sobre acessibilidade acrescentando o link para a informação TUR4all:
 - <https://www.vilagale.com/pt/destaques/turismo-acessivel>

- Placas identificativas da linha de apoio Turismo acessível



- Na segunda fase, que foi decorrendo em simultâneo e em parceria com a *Accessible Portugal*, foram efectuadas visitas técnicas pela **TUR4all**, onde obtivemos informação sobre as condições de acessibilidade e atendimento inclusivo, existentes em mais 12 hotéis Vila Galé.
- Finalmente efectuou-se a implementação gradual de intervenções para melhorar as condições de acessibilidade e de serviço inclusivo nos restantes hotéis em Portugal.

Vila Galé For All Canais de Comunicação

Above
the line



Revistas/Jornais
especializados



Press Release

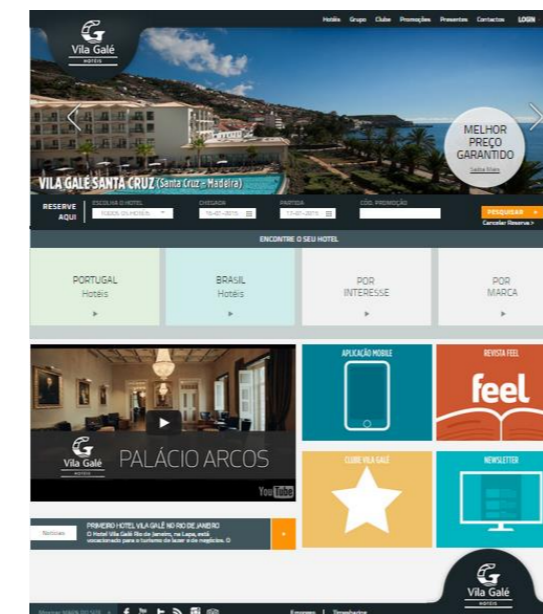


Publicidade Online|Mobile
Segmentada para o target

Below
the line



Redes Sociais



Website Vila Galé



Campanhas SMS
segmentadas



Revista Feel



Newsletter Feel



Canal Corporativo
& Recepção

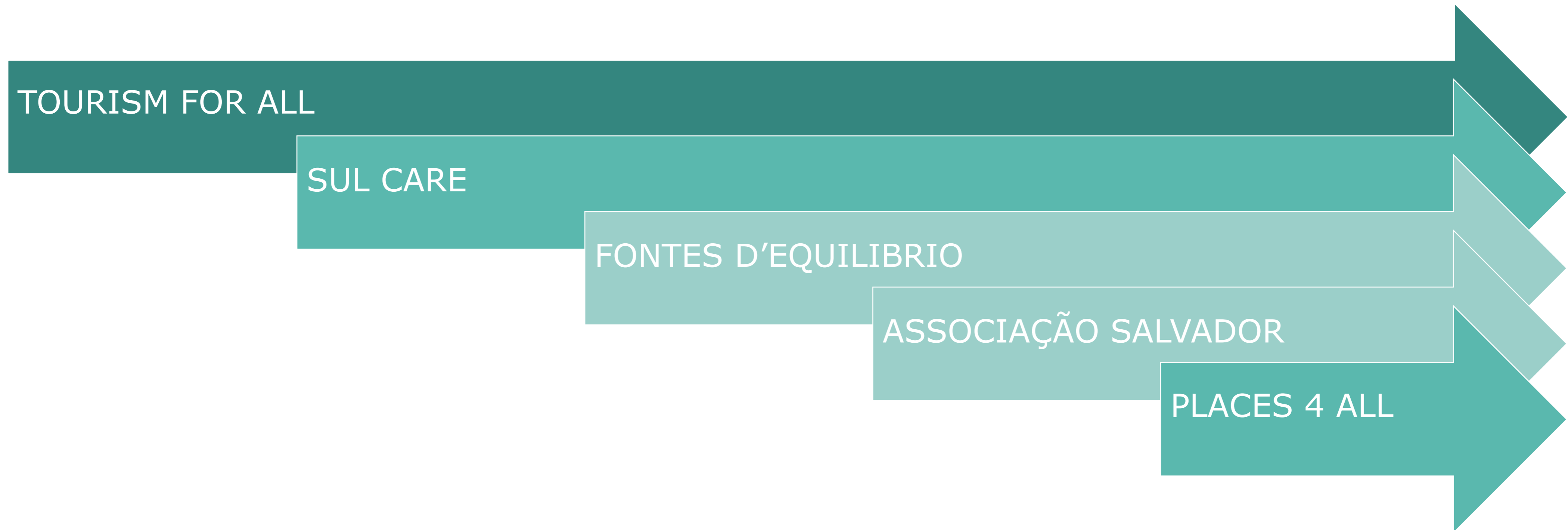
ACCESSIBLE PORTUGAL

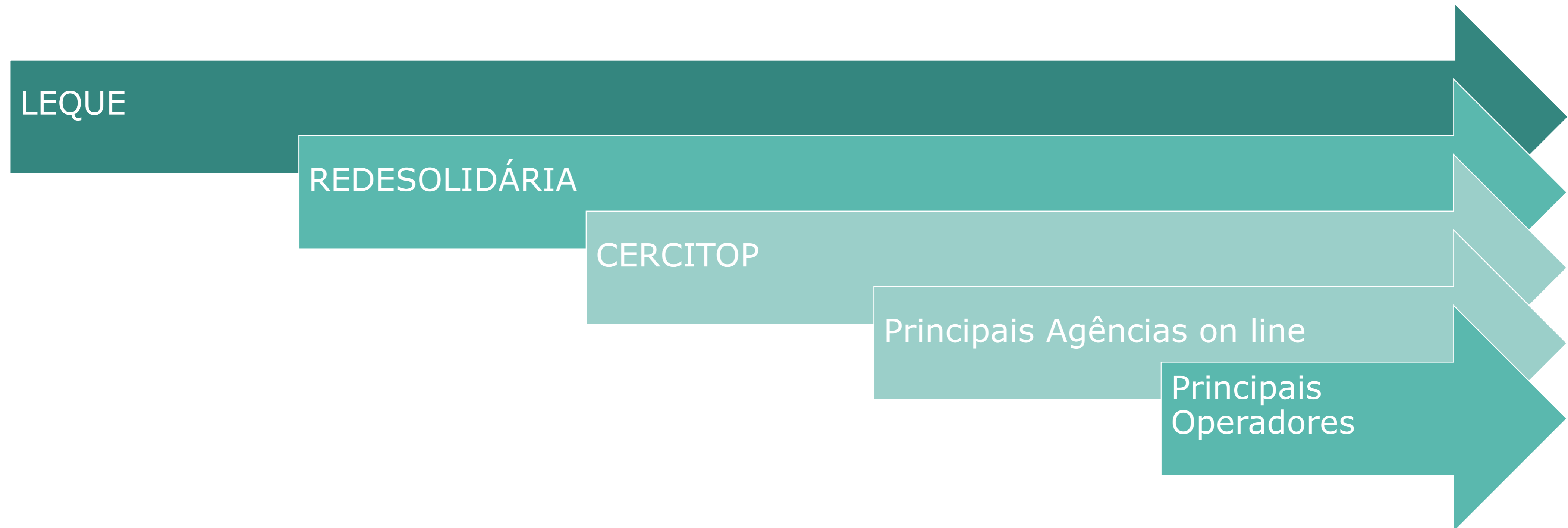
WATERLILY, Turismo Especializado

ADAPTED & SENIOR TOURS PORTUGAL

T.H.E TRAVEL HEALTH EXPERIENCE

CULTUR FRIENDS







Vila Galé

HOTÉIS

SEMPRE PERTO DE SI

PORTUGAL E BRASIL • LAZER E NEGÓCIOS • CIDADE, PRAIA E CAMPO

www.vilagale.com • (+351) 217 907 610 • reservas@vilagale.com