



# Casa Fernando Pessoa



Foto: Nuno Almendra para JAA











Foto: Nuno Almendra para JAA

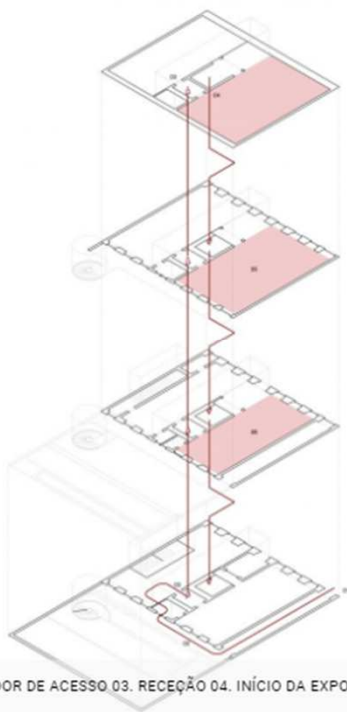








Foto: Nuno Almendra para JAA



CIRCUITO EXPOSITIVO - 01. ACESSO PRINCIPAL 02. CORREDOR DE ACESSO 03. RECEÇÃO 04. INÍCIO DA EXPOSIÇÃO 05. EXPOSIÇÃO 06. EXPOSIÇÃO

Projecto: JAA









Ex.mo Senhor

Ex.mo Sr.  
Engenheiro Álvaro de Campos.

Parabéns em que demorou por completo  
com a promessa feita de sua carta, porque, nessa  
hora, somente eu e o Sr. Fernando Pessoa.

Ex.ma Senhora D. Ofélia Queiroz

Um abeto e miserável indivíduo chamado Fernando Pessoa.

Senhora D. Ofélia Queiroz

Um abeto e miserável indivíduo  
chamado Fernando Pessoa, está  
partilhando a grande angústia  
significativa e comovida a 1929.

**20**  
**Esboço de resposta a um inquérito  
dirigido a vários escritores**  
Draft response to an interview  
to various authors

As respostas de Pessoa datam de 1931 e foram publicadas  
apenas em 1936, já depois da sua morte, no suplemento  
literário do *Diário de Lisboa*.

Pessoa's responses date from 1931 but were only published  
in 1936, following his death, in the literary supplement  
of *Diário de Lisboa* newspaper.

As respostas de Pessoa datam de 1931 e foram publicadas  
apenas em 1936, já depois da sua morte, no suplemento  
literário do *Diário de Lisboa*.

Pessoa's responses date from 1931 but were only published  
in 1936, following his death, in the literary supplement  
of *Diário de Lisboa* newspaper.

**19**  
**Correspondência trocada entre  
Álvaro de Campos e Ofélia Queiroz  
nos dias 25 e 26 de Setembro de 1929**  
Correspondence between Álvaro de Campos  
and Ofélia Queiroz, 25th and 26th  
September 1929

Em 1929, Fernando Pessoa retomou o namoro com Ofélia  
Queiroz, depois de uma longa pausa. Nesta fase, o seu  
heterónimo Álvaro de Campos entra na relação, assinando  
cartas a Ofélia onde critica Pessoa. Ofélia participa neste  
jogo, respondendo a Campos, ralhando e enviando recados.

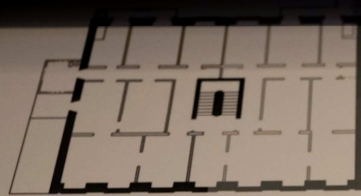
In 1929, Fernando Pessoa resumed his relationship with Ofélia  
Queiroz, after a long hiatus. During this phase of the romance,  
his heteronym Álvaro de Campos enters the relationship, signing  
letters to Ofélia in which he criticises Pessoa. Ofélia plays along,  
answering Campos's letters, scolding him and asking him to relate  
messages to Pessoa.



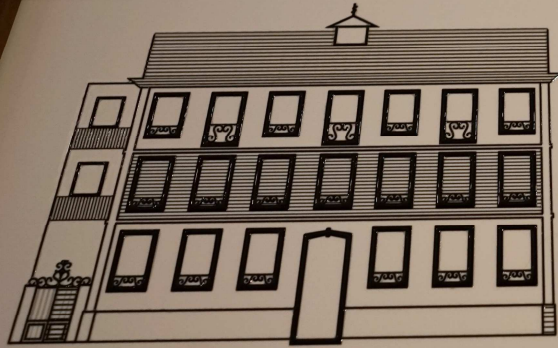








Reprodução tátil de  
Planta da casa onde Fernando Pessoa viveu.



Reprodução tátil de  
Parte da fachada da casa onde Fernando Pessoa viveu.

Reprodução tátil de  
Planta da casa onde Fernando Pessoa viveu.

Reprodução tátil de  
Parte da fachada da casa onde Fernando Pessoa viveu.



Casa  
Fernando  
Pessoa

LUGAR DE LITERATURA

*Visitas Acessíveis*

# *Língua Gestual Portuguesa*

Fernando Pessoa escreveu aqui, leu aqui e viveu aqui. O percurso por este lugar de literatura é orientado por um elemento da equipa da Casa Fernando Pessoa que terá ao seu lado um intérprete de Língua Gestual Portuguesa. Uma visita bilingue preparada a pensar no público Surdo.



**20 NOV**

**Sexta às 16h**

**Duração 90'**

**5€ (com descontos)**

**Bilhetes à venda online**

[www.meoblueticket.pt](http://www.meoblueticket.pt)

EGEAC

CASAFERNANDOPESSOA.PT



*Visitas Acessíveis*

# ***Visita com audiodescrição***

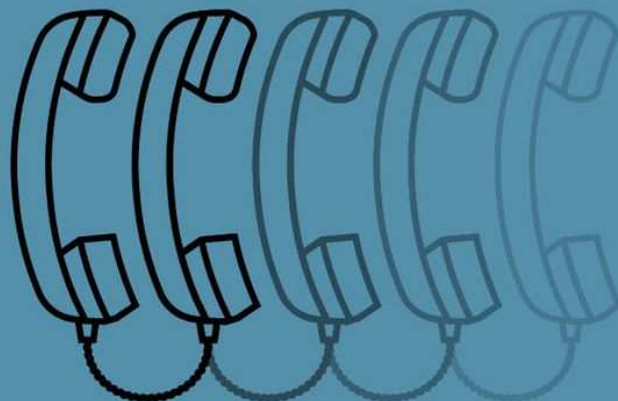






Casa  
Fernando  
Pessoa

LIGADOS —  
— PELA —  
— POESIA



## Leituras ao Ouvido

Mesmo sem fios, o fio do telefone continua a ligar-nos.  
A Casa Fernando Pessoa chega a quem quer ouvir poemas e textos curtos  
numa chamada telefónica feita de pessoas para pessoas.

Inscrições pelo 914 342 537 (dias úteis das 10h/18h)  
ou [info@casafernandopessoa.pt](mailto:info@casafernandopessoa.pt)

Ao fazer esta chamada está a concordar com a política de privacidade e tratamento de dados da EGEAC disponível no site [www.egac.pt](http://www.egac.pt)

 EGEAC

#ligadospelapoesia

# CASAFERNANDOPESSOA.PT

